



**RÉPUBLIQUE  
FRANÇAISE**

*Liberté  
Égalité  
Fraternité*



# **Journée régionale France Mobilités Mobilité et Financements**

27 juin 2023



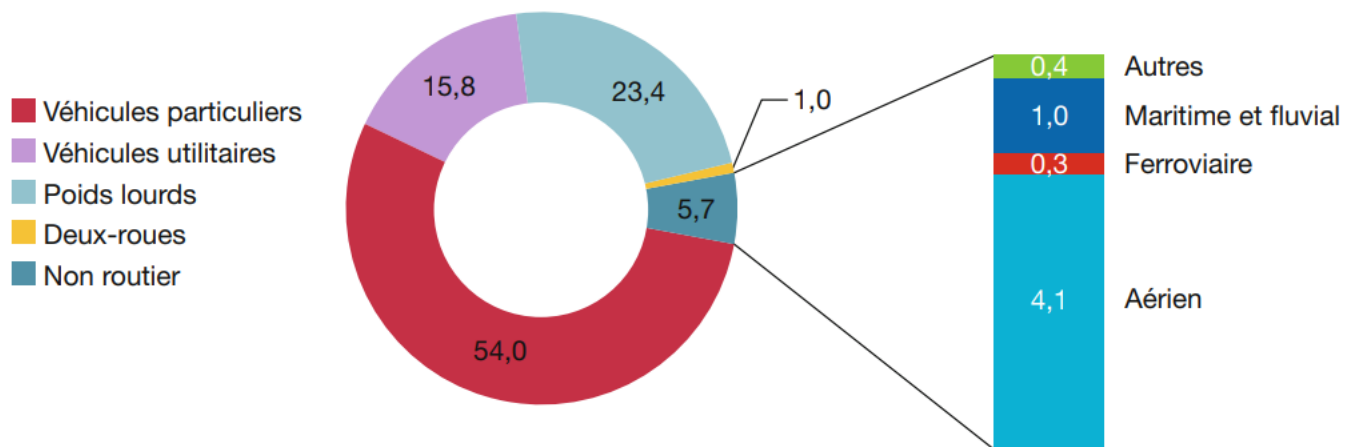
# QUIZZ SUR LA MOBILITE



## / QUIZZ SUR LA MOBILITE – Le poids de la voiture dans les émissions de GES et les mobilités

### RÉPARTITION DES ÉMISSIONS DE GES DES TRANSPORTS EN FRANCE EN 2019

En %



Question 1 – Quelle part des émissions de GES des transports en France représentent les véhicules particuliers ?

Réponse C : Les voitures particulières représentent **54% des émissions de GES du secteur des transports** en 2019.

Source : Edition 2022 des chiffres clés du climat du Ministère de la Transition Ecologique



## / QUIZZ SUR LA MOBILITE – Le poids de la voiture dans les émissions de GES et les mobilités

Question 2 – Quel pourcentage de Français.es utilise sa voiture pour des trajets domicile-travail inférieurs à 5km ?

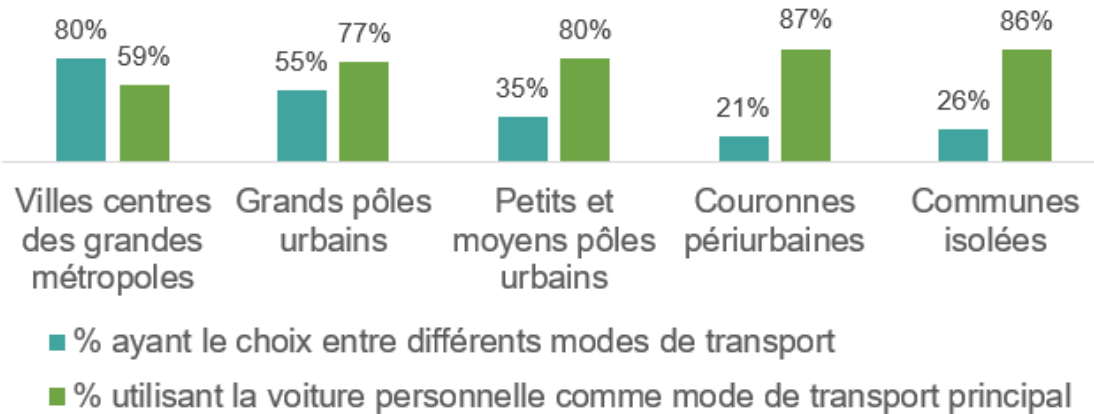
Réponse B : **60% des français.es utilisent leurs voitures pour des trajets domicile-travail inférieurs à 5km.**

*Source : INSEE, 2017*

## / QUIZZ SUR LA MOBILITE – Difficultés de mobilité et mobilités contraintes

Base totale, n = 13 105

Capacité de choix et usage de la voiture personnelle en fonction de la position par rapport aux aires urbaines



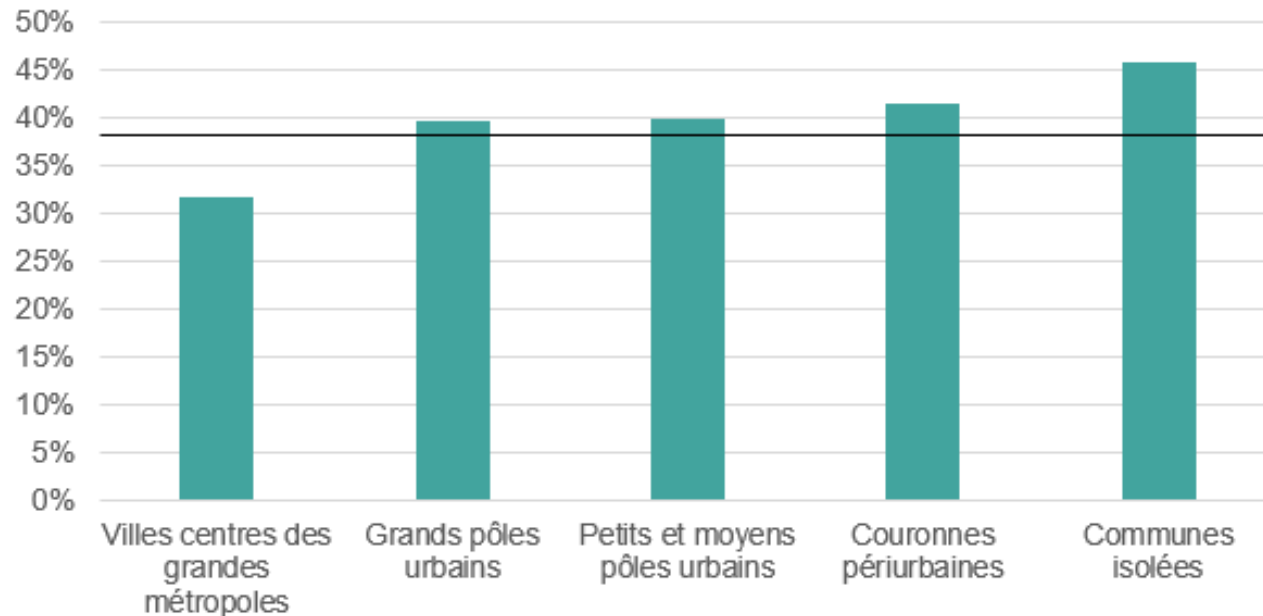
Question 3 – Quelle part des Français.e.s vivant dans des communes isolées déclare ne pas avoir le choix entre différents modes de transport ?

Réponse D : **86% des Français.e.s vivant dans des communes isolées déclarent ne pas avoir le choix** entre différents modes de transport.

Source : Baromètre des mobilités du quotidien, réalisé par Auxilia pour Wimoov et la Fondation pour la Nature et l'Homme, 2022

## / QUIZZ SUR LA MOBILITE – Difficultés de mobilité et mobilités contraintes

Répondants dépensant plus de 100€ par mois en carburant pour la mobilité du quotidien



Question 4 – Quelle part des Français.e.s (motorisé.e.s) vivant dans des communes isolées dépense plus de 100€ par mois en carburant ?

Réponse D : **46% des Français.e.s vivant dans des communes isolées dépensent plus de 100€ par mois en carburant.**

Source : *Baromètre des mobilités du quotidien, réalisé par Auxilia pour Wimoov et la Fondation pour la Nature et l'Homme, 2022*



## / QUIZZ SUR LA MOBILITE – Territoires ruraux et le poids de la voiture

Question 5 – Dans le rural, les émissions de CO2 par rapport aux territoires urbains sont...

Réponse C : **Les émissions de CO2 par habitant sont équivalentes** dans les territoires ruraux et urbains.

*Source : CEREMA, Note pour le développement des modes actifs en zones peu denses, avril 2016*

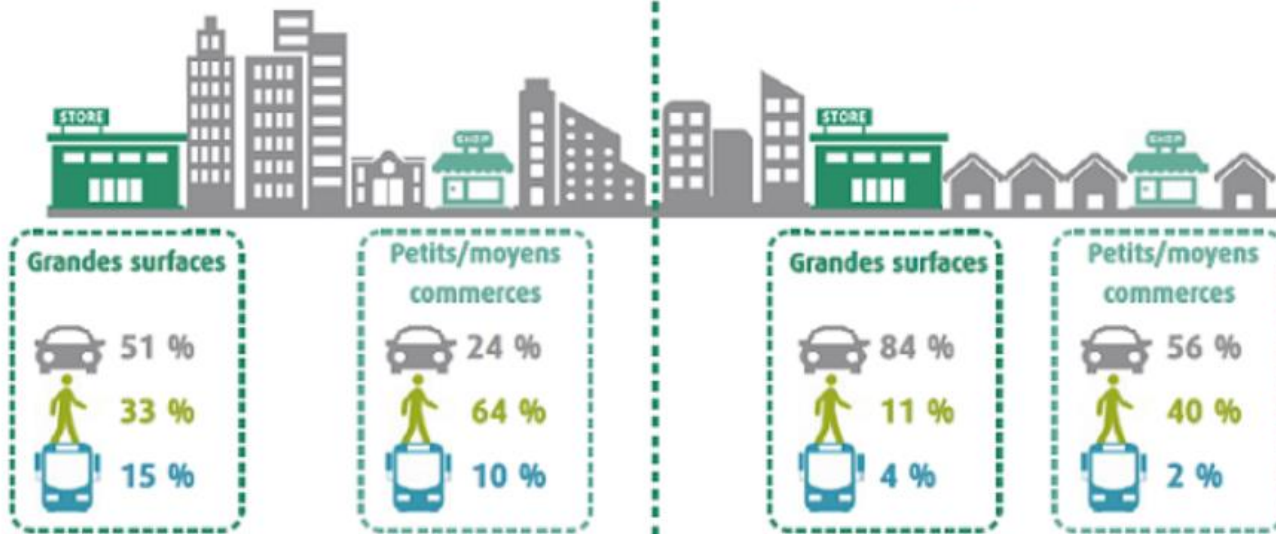
## / QUIZZ SUR LA MOBILITE – La réduction de la place de la voiture

Répartition modale des déplacements à destination des commerces en fonction de leur localisation

Dans les grandes agglomérations

Commune centre

Périphérie



Commune centre : commune de + 100 000 habitants, siège de l'EPCI  
Périphérie : communes périphériques qui appartiennent à l'EPCI

\* y compris vélo

Question 6 – Quel pourcentage de personnes se rendent dans les petits commerces de centre-ville des grandes agglomérations à pied, à vélo ou transports en commun ?

Réponse D : **74% s'y rendent à pied, vélo ou transports en commun** contre seulement 24% en voiture..

Source : CEREMA, Enquête ménage-déplacements 2017



## / QUIZZ SUR LA MOBILITE – Politiques d'aménagement et d'infrastructures



*Stationnement vélo original, Abriplus*

Question 7 – Sur une place de stationnement voiture, combien de stationnements vélo sont réalisables ?

Réponse C : Sur une place de stationnement voiture, **on peut stationner 10 vélos.**

*Source : APUR, mai 2022*



## / QUIZZ SUR LA MOBILITE – Politiques d’aménagement et d’infrastructures

Catégorie d'EPCI (en nombre d'habitants)	Budget vélo moyen	Budget/habitant moyen	Budget minimum	Budget maximum
< 20 000	101 083 €	6,71 €	3 000 €	318 000 €
20 000 < 50 000	444 721 €	14,29 €	10 000 €	2 550 000 €
50 000 < 100 000	761 737 €	10,97 €	54 000 €	3 300 000 €
100 000 < 200 000	443 291 €	3,52 €	25 000 €	1 822 238 €
200 000 < 500 000	2 535 250 €	7,50 €	50 000 €	7 830 000 €
500 000 < 1 M	10 356 278 €	13,25 €	6 712 555 €	14 000 000 €
1 M < 2 M	14 925 000 €	11,75 €	14 500 000 €	15 350 000 €
Global	1 324 367 €	9,51 €	3 000 €	15 350 000 €

Tableau 9 - Les budgets vélo intercommunaux

Question 8 – Selon vous, dans les EPCI de moins de 20 000 habitant.e.s, quel est le budget par habitant.e moyen pour le vélo ?

Réponse B : Les intercommunalités de moins de 20 000 habitant.e.s déclarent dépenser **un budget moyen par habitant de 6,71€.**

Source : Vélo & Territoires, Enquête nationale sur la politique cyclable des Régions, Départements et Intercommunalités en France, 2019



## / QUIZZ SUR LA MOBILITE – Politiques d'aménagement et d'infrastructures

Question 9 – Selon vous, quel est le coût d'une piste cyclable au mètre ?

Réponse B : **Le coût moyen par mètre linéaire est de 400€.**

*Source : Le club des villes et territoires cyclables, « Le coût des politiques vélo », 2020*

## / QUIZZ SUR LA MOBILITE – Politiques d’aménagement et d’infrastructures

Question 10 – Selon une étude de l’ANSES publiée en février 2022, quel pourcentage de la population française est exposé à un risque de détérioration de santé par manque d’activité physique ou un temps trop important passé assis ?

Réponse D : **95% de la population est exposée à ce risque** faute d’une activité physique suffisante.

*Source : ANSES, Avis relatif à l’évaluation des risques liés aux niveaux d’activité physique et de sédentarité des adultes de 18 à 64 ans, janvier 2022*