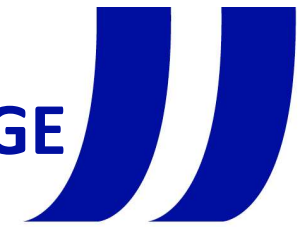


# COVOITURAGE

## EN PAYS DE LA LOIRE, POINT DE SITUATION

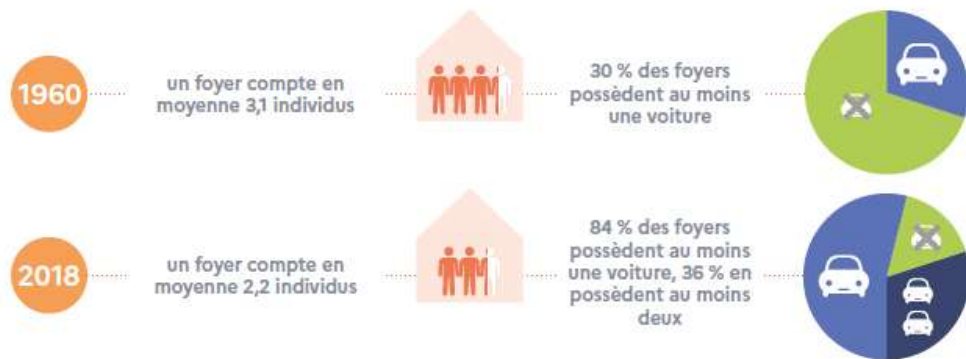
21/03/2024

# LE CONTEXTE, POURQUOI DÉVELOPPER LE COVOITURAGE

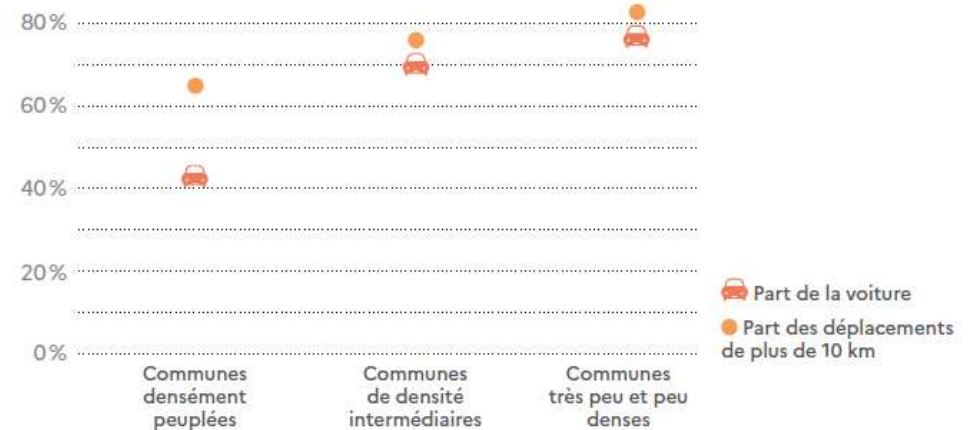


Le taux d'occupation des véhicules a drastiquement chuté en 50 ans (passant de 2,3 à 1,6). Le covoiturage doit contribuer à inverser cette tendance, notamment dans les territoires peu denses moins pourvus en transports collectifs.

La chute du taux de remplissage est le produit d'une double évolution sociale (hausse du taux de motorisation des ménages) et sociétale (baisse du nombre d'individus par foyer)



Le panorama de la mobilité locale un jour de semaine<sup>5</sup> (déplacements dans un rayon de 80 km autour du domicile) montre la prégnance de la part de la voiture, notamment en périurbain et rural :



Population (INSEE) 2021 : 3,857M d'habitants  
 Population (INSEE) 2011 : 3,601M d'habitants

**Le parc de véhicules en circulation croit de 11% pendant que la population de 7% !!!**

Analyse : Parc de véhicules en circulation immatriculés sur le territoire  
 Thématique : Mobilité  
 Territoire : Pays de la Loire

Année :

Total : 2 510 138 véhicules

Source des données : [SDES](#)  
 Producteur de l'indicateur : [TEO](#)

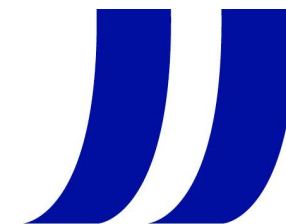
Analyse : Parc de véhicules en circulation immatriculés sur le territoire  
 Thématique : Mobilité  
 Territoire : Pays de la Loire

Année :

Total : 2 796 693 véhicules

Source des données : [SDES](#)  
 Producteur de l'indicateur : [TEO](#)

# LES TROIS GRANDS LEVIERS

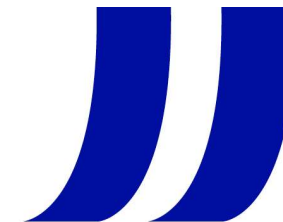


**ANIMATION TERRITORIALE**

**INFRASTRUCTURES**

**SERVICES / SOLUTIONS**

# UNE MOBILISATION ACCRUE DES TERRITOIRES



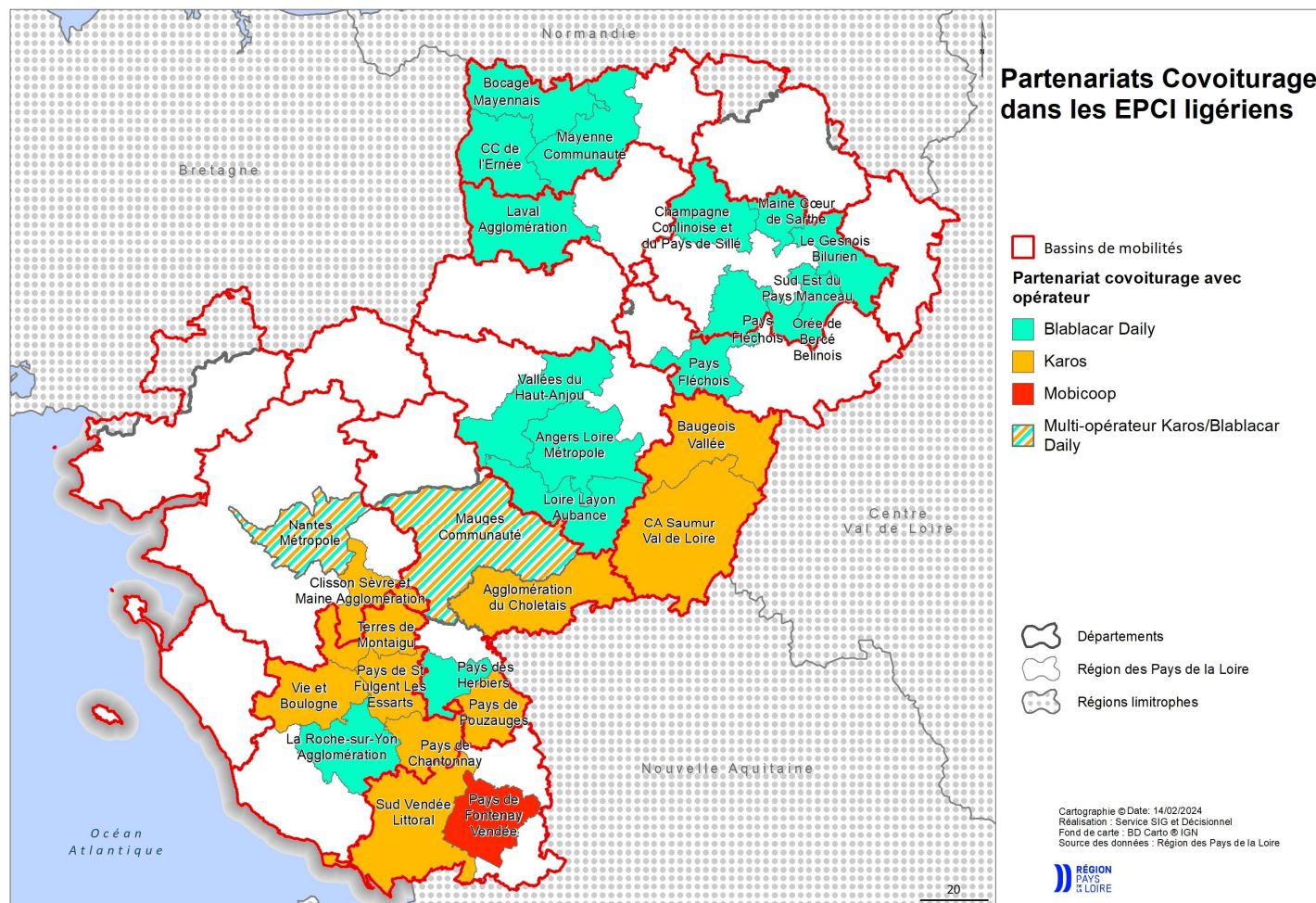
- Des actions d'animation du Covoiturage engagées localement qui font connaître les dispositifs d'incitation et alimentent la dynamique

**(Une dizaine d'opérations soutenues par la Région Pays de la Loire en 2022/2023)**

Animation ciblant les :

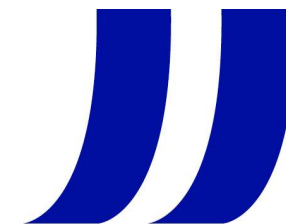
- Employeurs,
- Associations de zones,
- Actifs et salariés

Un travail à mener pour évaluer les impacts de ces démarches !!!

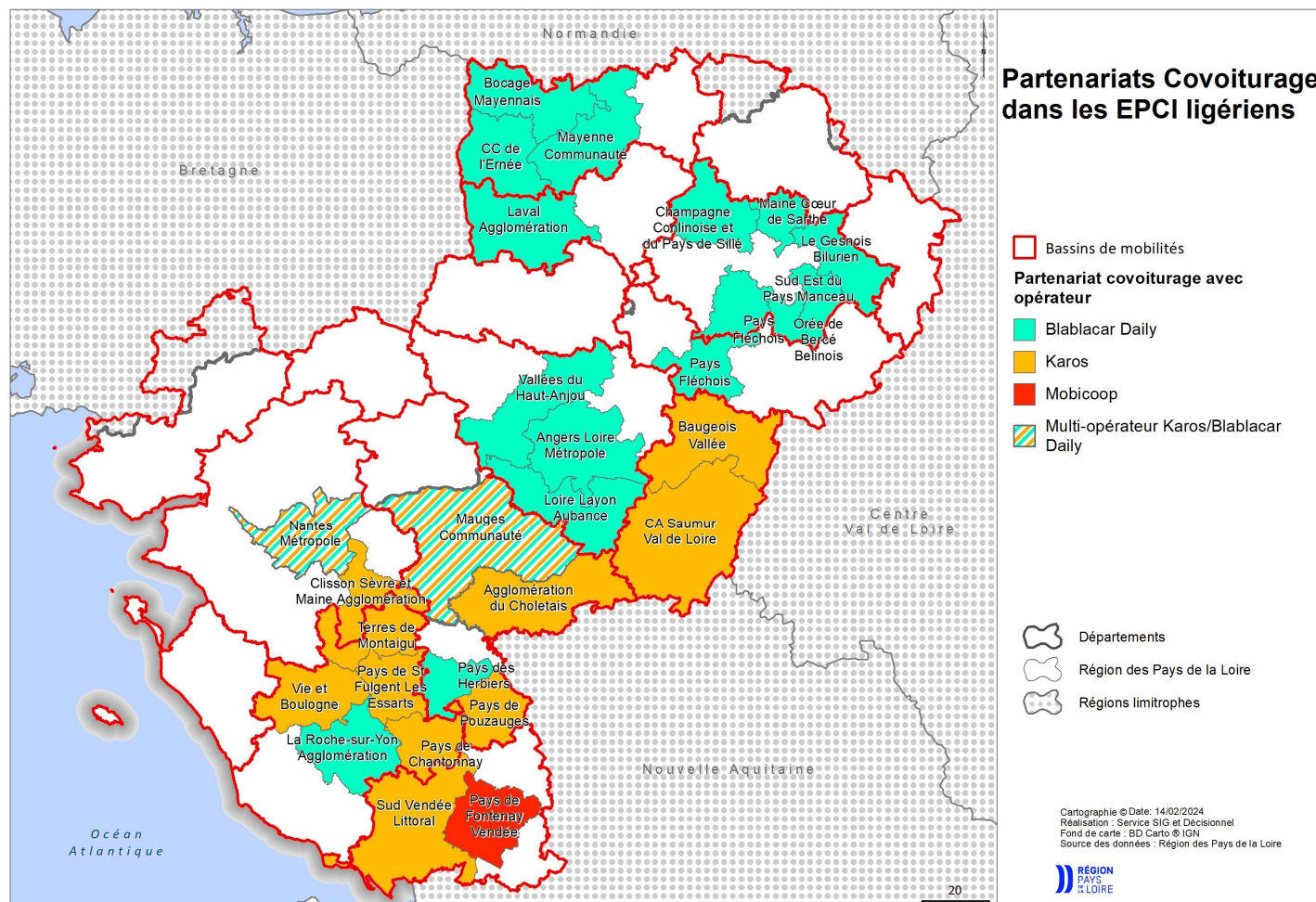




# SERVICES COVOITURAGE => CAMPAGNES D'INCITATION



- Un **dispositif régional cadre** multi-opérateurs existant depuis 2021
- Des **dispositifs additionnels** à Covoiturage Pays de la Loire engagés par plusieurs EPCI => gratuité du passager
- Des dispositifs existants sur le périmètre de métropoles/ grande agglomération (ALM, Cholet)
- Depuis 01/2024, la mise en œuvre d'un **dispositif juxtaposé à PL Covoiturage par Nantes Métropole** permettant une meilleure lisibilité pour les employeurs

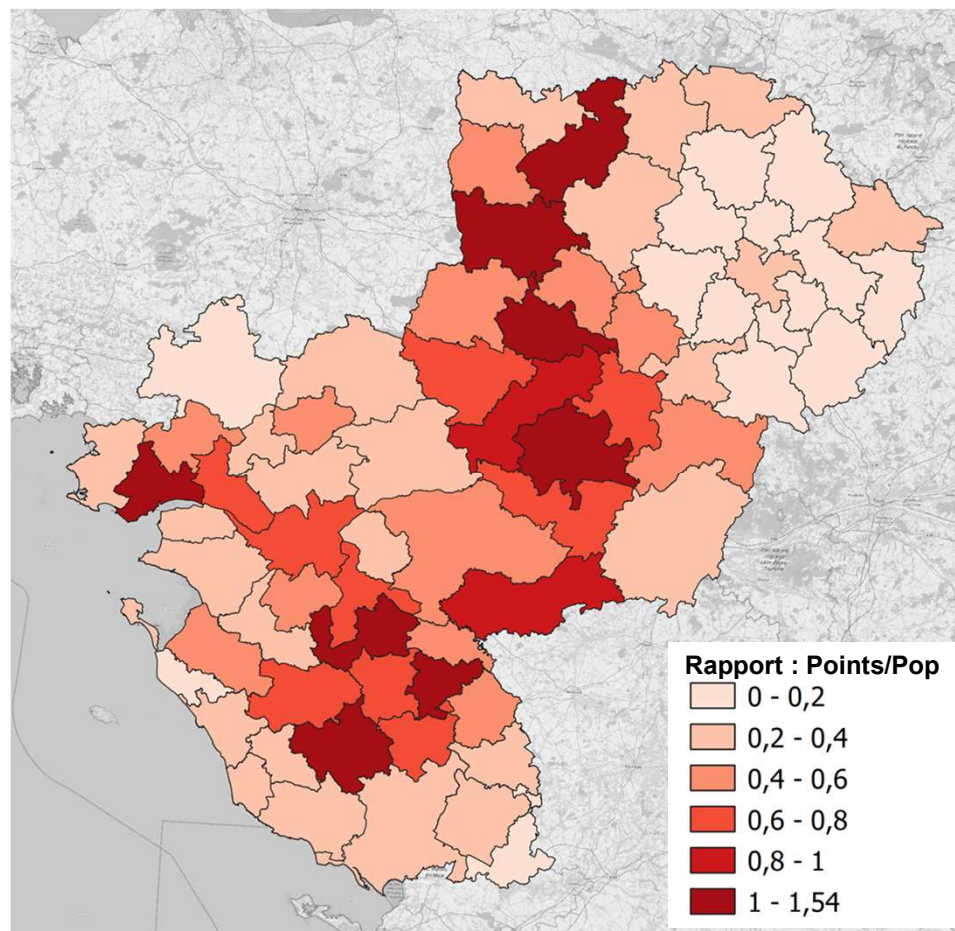


# Covoiturage intermédié en Pays de la Loire

## Nombre de points par EPCI en Pays de la Loire

Périmètre : Tout RPC,  
Janvier 2021 – Mai 2023  
(29 mois)

EPCI	nb de points (O+D)	Rapport Points (O+D) / Population
Laval Agglomération	181 640	1,54
Pays des Herbiers	44 213	1,46
Angers Loire Métropole	421 033	1,39
La Roche sur Yon Agglomération	124 360	1,24
Terres-de-Montaigu	60 619	1,22
Région Nazairienne et de l'Estuaire la CARENE	147 236	1,16
Pays de Château-Gontier	32 382	1,04
Mayenne Communauté	38 260	1,01
Agglomération du Choletais	106 183	0,99
Vallées du Haut-Anjou	33 513	0,91
Loire Layon Aubance	41 356	0,72
Vie et Boulogne	31 469	0,71
Anjou Bleu Communauté	25 148	0,70
Estuaire et Sillon	27 229	0,69
Clisson Sèvre et Maine Agglo	38 939	0,69
Pays de Saint-Fulgent – Les Essarts	18 454	0,65
Nantes Métropole	418 344	0,64
Baugeois Vallée	19 981	0,57
Mauges Communauté	69 866	0,57
Grand Lieu	21 967	0,55
Pays de Pont-Chateau - Saint-Gildas-des-Bois	18 093	0,50
Challans Gois Communauté	20 547	0,43
Pays d'Ancenis	26 705	0,39
Pays de Saint-Gilles-Croix-de-Vie	18 912	0,38
Sèvre et Loire	17 717	0,37
Erdre et Gesvres	22 583	0,36
Presqu'île de Guérande - Atlantique (CAP Atlantique)	24 535	0,35
Pornic Agglo Pays de Retz	18 389	0,29
Saumur Val de Loire	28 426	0,28
Le Mans Métropole	56 676	0,27

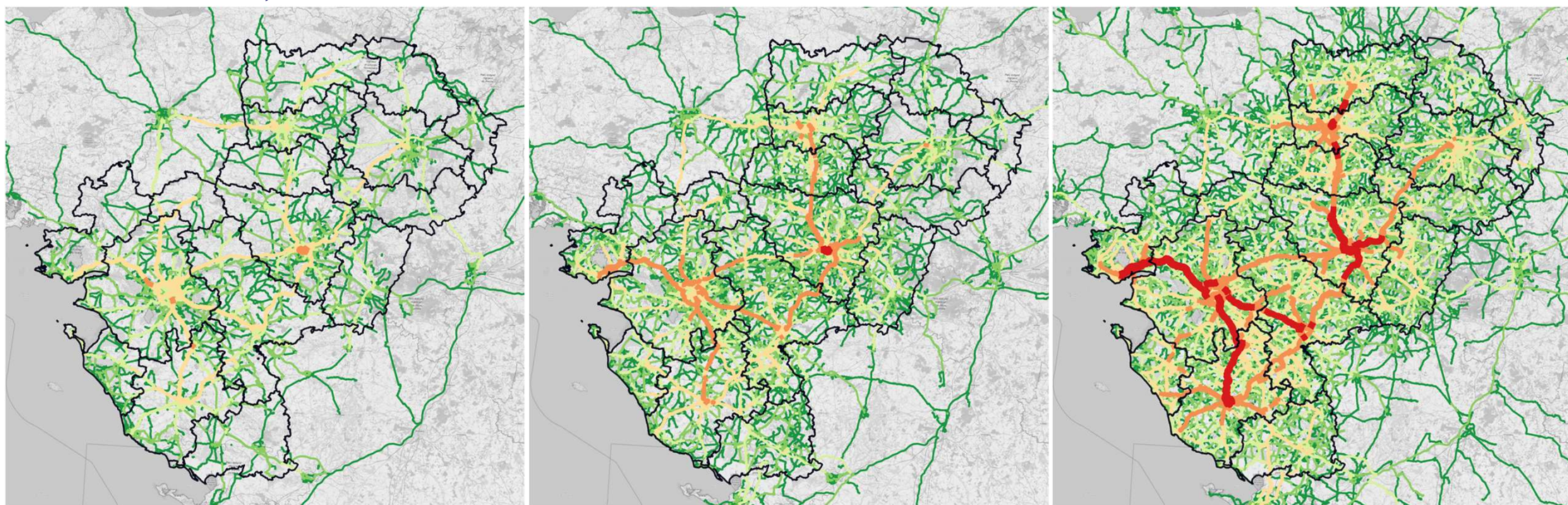




# Spatialisation des trajets

## Reconstitution des trajets en Pays de la Loire

Périmètre : Tout RPC, Janvier - Mai 2021 – Janvier - Mai 2022 – Janvier - Mai 2023



2021

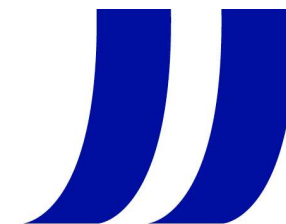
2022

2023

Nombre de trajets







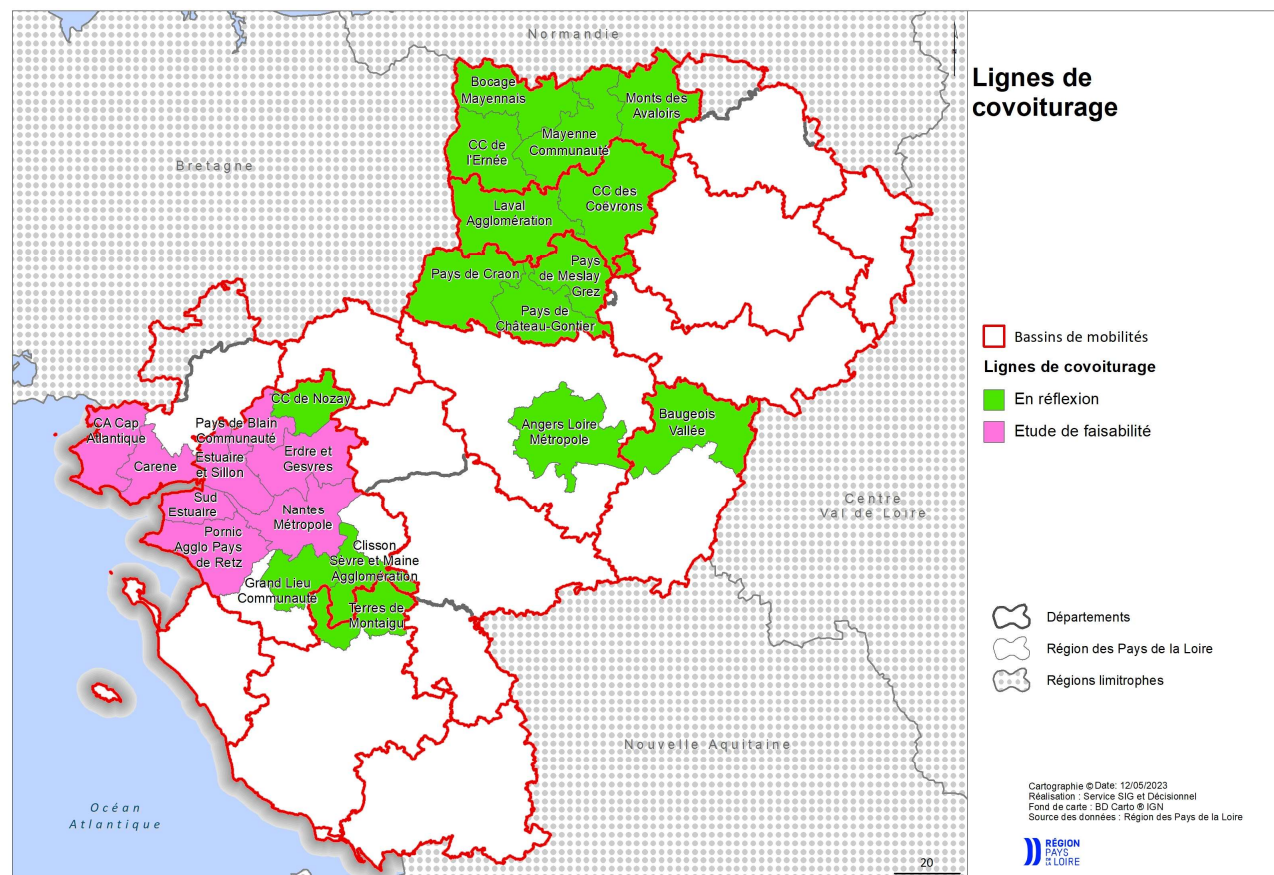
# LES LIGNES DE COVOITURAGE

Un modèle de covoiturage inséré/visible dans l'espace public qui utilise les sièges libres des véhicules en circulation comme support de déplacement.

**Covoiturage spontané** : le passager se rend à un arrêt physique pour prendre son covoiturage auprès d'un conducteur préalablement associé à la ligne (= communauté)

En Pays de la Loire, la période actuelle concerne la réalisation / finalisation d'études portées par des EPCI, groupement d'EPCI, Département préalables à des expérimentations

- Phase potentiel
- Phase faisabilité



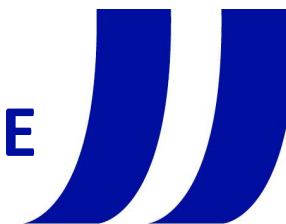


# COVOITURER MOINS CHER AVEC COVOITURAGE PAYS DE LA LOIRE

Covoiturage Pays de la  
Loire est soutenu par le  
Fond Vert



# INCITATION RÉGIONALE À LA PRATIQUE DU COVOITURAGE



**Pour réaliser des économies et participer à la transition énergétique, tentez le covoiturage du quotidien !**

## **Comment ça marche ?**

La Région des Pays de la Loire encourage la pratique du covoiturage. Elle participe aux frais de covoiturage de vos trajets entre votre domicile et votre lieu de travail effectués en Pays de la Loire via les partenaires BlaBlaCar Daily, Karos et Mobicoop.



## **Et en pratique ?**

En utilisant les plateformes de covoiturage, une subvention est directement versée au conducteur et réduit donc le coût pour le passager. Vous n'avez aucune démarche spécifique à faire pour en bénéficier.

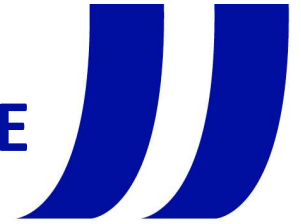
## **Jusqu'à quand ?**

La convention liant la Région aux opérateurs court jusqu'au 31 décembre 2025





# INCITATION RÉGIONALE À LA PRATIQUE DU COVOITURAGE



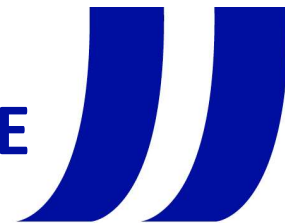
## Quelles sont les conditions?

Une subvention est versée par trajet et par personne transportée, elle est calculée selon les modalités suivantes :

- 6 trajets passagers maximum par conducteur et par jour,
- Pour les trajets à **partir de 5 km et jusqu'à 60 km (inclus)**, dont le départ et l'arrivée sont dans la région des Pays de la Loire
- Les trajets internes aux métropoles d'Angers, Le Mans et de l'agglomération de Cholet sont exclus. Nantes Métropole a adopté le même dispositif => **simplification dans la lecture usager**
- Pour tous les covoitureurs de 18 ans et plus,
- Seuls les trajets de classe de preuve C sont éligibles.

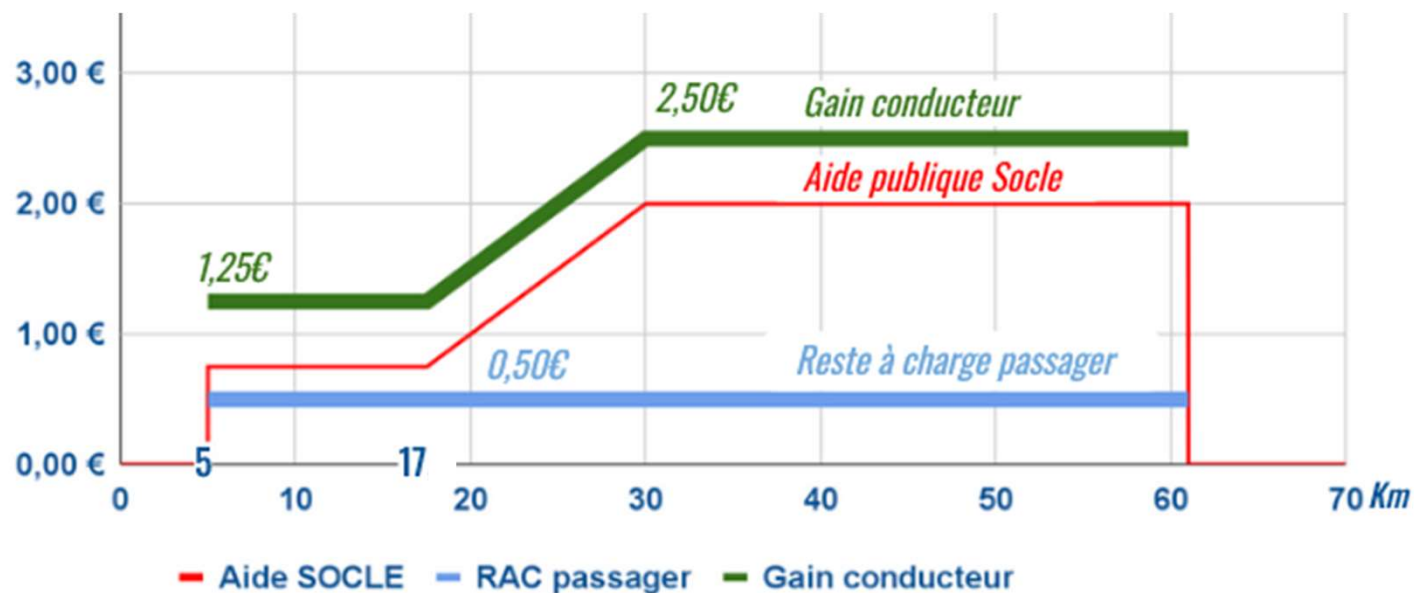


# INCITATION RÉGIONALE À LA PRATIQUE DU COVOITURAGE



## Quelles sont les conditions?

- Une indemnité de **0,75€ par trajet passager jusqu'à 17 km**, puis 0,10 € par km au-delà, jusqu'à un **plafond de 2€ par trajet passager**,
- **84€ d'incitation** de la Région des Pays de la Loire au maximum par mois et par conducteur, soit **1 008€/an**.





# COVOITURAGE PAYS DE LA LOIRE, RÉSULTATS 2023



Une pratique en augmentation constante depuis le lancement du dispositif d'incitation en 2021

**2023 = multiplication par 9 du nombre de trajets par jour ouvré par rapport à 2021, par 1,5 par rapport à 2022. La Mayenne et la Vendée, départements les plus covoitureurs**

Périmètre : trajets incités Région			951 946	trajets
Localisation	Départ	Arrivée	Nb de points	%
Loire Atlantique	290 837	290 583	581 420	31%
Maine et Loire	235 870	235 499	471 369	25%
Mayenne	134 603	134 390	268 993	14%
Sarthe	43 234	43 718	86 952	5%
Vendée	247 402	247 756	495 158	26%
<b>TOTAL</b>	<b>951 946</b>	<b>951 946</b>	<b>1 903 892</b>	<b>100%</b>

Département	Population	%	Trajet.cov/1000 hab.
Loire Atlantique	1 400 130	37%	208
Maine et Loire	813 239	22%	290
Mayenne	306 352	8%	439
Sarthe	559 486	15%	78
Vendée	679 798	18%	364
<b>Région</b>	<b>3 759 005</b>	<b>100%</b>	<b>253</b>

## Données 2023



951 946  
trajets incités



1,85M€  
d'incitation  
aux ligériens



40 000  
usagers



28 km

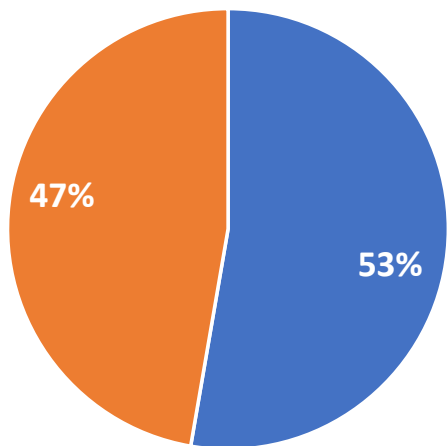


30 minutes

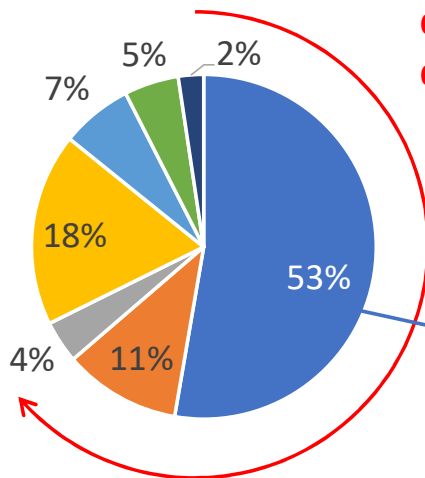


5 300 tonnes  
évitées

# LES PARCOURS MODAUX

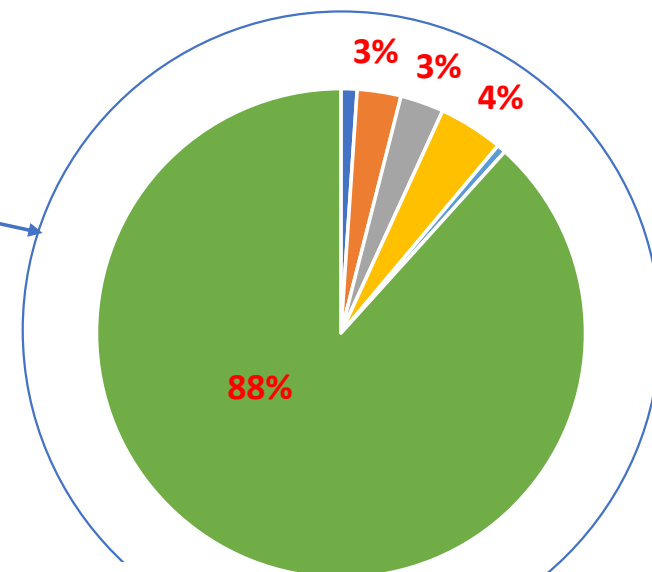
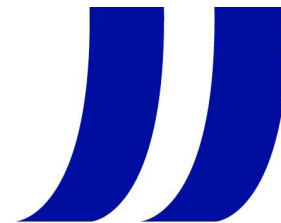


■ Nouveaux covoitureurs ■ Anciens



■ Nouveaux covoitureurs  
 ■ Anciens qui se sont mis au motif trav/études  
 ■ Anciens trav/études qui se sont mis au régulier pour ce motif  
 ■ Anciens trav/études restés réguliers  
 ■ Autres anciens trav/études réguliers  
 ■ Autres anciens trav/études ponctuels  
 ■ Autres anciens covoitureurs

Un dispositif qui génère 64% de nouveaux covoitureurs du quotidien



■ Autres modes (deux roues motorisés...)  
 ■ Je n'effectuais pas ces déplacements  
 ■ TER ou train  
 ■ Transports collectifs (bus, tram, car)  
 ■ Vélo ou Vélo à Assistance Electrique  
 ■ Voiture solo

## Enquête usagers en avril 2023

26 000 ciblés / 3 000 répondants

- Un effet levier pour 2 usagers sur 3
- Le dispositif d'incitation génère du **report modal depuis la voiture solo**
- Les changements modaux depuis les TC restent marginaux



**REJOIGNEZ LES 40 000  
COVOITUREURS LIGÉRIENS**