



RÉPUBLIQUE
FRANÇAISE

*Liberté
Égalité
Fraternité*

SÉMINAIRE DE LA CELLULE RÉGIONALE FRANCE MOBILITÉS PROVENCE-ALPES-CÔTE D'AZUR

Mardi 09 mars 2021 –
Quelles mobilités en territoires peu denses ?

La page régionale :

<https://www.francemobilites.fr/regions/provence-alpes-cote-azur>

La boîte aux lettres :

ProvenceAlpesCotedAzur@francemobilites.fr



Direction régionale de l'environnement,
de l'aménagement et du logement

WEBINAIRE – 9 MARS 2021

10h Accueil

10h05 – 10h15 : Les grands enjeux des mobilités en zones peu denses *par B. Saubion – Cerema*

10h15 – 10h30 : Les dispositifs d'appui dont vous pouvez bénéficier – *par les membres de la cellule France Mobilités*

10h20-10h50 : Logistique et transport de marchandises en zones peu denses

- **Présentation de l'Etude sur les circuits-courts alimentaires** *par CE. Allier – Cerema*

10h50-11h30 : Des exemples de solutions et de démarches en place sur ces territoires

- **Rezo Pouce - présentation de la démarche sur le territoire du Parc naturel régional de Chartreuse** *par A. Jean (Rezo Pouce) et C. Girard (PNR de Chartreuse)*
- **Ecov - présentation de la démarche sur le territoire de la Communauté d'agglomération du pays Voironnais** *par H. Condé Piquer (Ecov) et E. Faghel (CA du Pays Voironnais)*



1.

LES GRANDS ENJEUX DES MOBILITÉS EN ZONES PEU DENSES

Benjamin SAUBION

Responsable d'études mobilités – Cerema

benjamin.saubion@cerema.fr



LES ZONES PEU DENSES NE SONT PAS LE TERRITOIRE EXCLUSIF DE LA VOITURE



70 % des déplacements se font en voiture...
(61 % dans les aires urbaines)



... mais la marche est le deuxième mode de déplacements
22 % des déplacements sont réalisés entièrement à pied
(26 % dans les aires urbaines)



... et le premier pour les déplacements courts
71 % des déplacements de moins de 1 km sont réalisés à pied
(74 % dans les aires urbaines)

Source : base unifiée 2017 non redressée, regroupant l'ensemble des enquêtes ménages-déplacements réalisées depuis 2009-2010 - population de 11 ans et plus



Direction régionale de l'environnement,
de l'aménagement et du logement

DES SERVICES ÉLOIGNÉS MAIS DES DISTANCES ET DES TEMPS DE TRANSPORTS MODÉRÉS



**30 km parcourus par jour,
pour un temps de
transport total de 45 mn**

(28 km/jour pour un temps
de transport de 63 minutes
dans les aires urbaines)



**... des habitants plus
éloignés des pôles
d'emplois et des services...**

20 km de distance domicile-travail
(13 km dans les aires urbaines)

3 services de santé et 6 écoles maternelles
ou élémentaires pour 10 communes
(6 fois et 3 fois moins
que dans les aires urbaines)



**... mais un bon taux
d'équipement par
habitant**

7 services de santé et
14 écoles maternelles
ou élémentaires
pour 10 000 habitants
(autant et 2 fois plus
que dans les aires urbaines)

Source : base unifiée 2017 non redressée, regroupant l'ensemble des enquêtes ménages-déplacements réalisées depuis 2009-2010 - population de 11 ans et plus



Direction régionale de l'environnement,
de l'aménagement et du logement

DES ALTERNATIVES AU TOUT-VOITURE?



Malgré un fort taux de motorisation, 8 % des ménages n'ont pas de véhicule à leur disposition
(16 % dans les aires urbaines)



Les pratiques intermodales restent marginales

4 % des déplacements se font en transports collectifs
(9 % dans les aires urbaines)

5 % des déplacements de plus de 20 km sont intermodaux
(13 % dans les aires urbaines)



Le covoiturage est pratiqué, mais il reste des marges de manœuvre à explorer

1,43 personne par véhicule en moyenne
(1,36 dans les aires urbaines)

Source : base unifiée 2017 non redressée, regroupant l'ensemble des enquêtes ménages-déplacements réalisées depuis 2009-2010 - population de 11 ans et plus



Direction régionale de l'environnement,
de l'aménagement et du logement

DES POPULATIONS À ENJEUX



**23 % de la population
a plus de 65 ans**

(17 % dans les aires urbaines)

**26 % de la population
a moins de 25 ans**

(31 % dans les aires urbaines)



**Les séniors, une population
relativement immobile**

**30 % des habitants de 65 ans et plus
ne sortent pas de chez eux
un jour de semaine
(23 % dans les aires urbaines)**



**Des jeunes très
dépendants d'autrui pour
leurs déplacements**

**30 % des déplacements des
moins de 25 ans sont réalisés en
tant que passager d'un véhicule
(23 % dans les aires urbaines)**

Source : base unifiée 2017 non redressée, regroupant l'ensemble des enquêtes ménages-déplacements réalisées depuis 2009-2010 - population de 11 ans et plus



Direction régionale de l'environnement,
de l'aménagement et du logement

DES ENJEUX MULTIPLES



Une prégnance des enjeux sociaux, au regard de la dynamique économique et démographique des territoires

Accessibilité aux territoires
Accessibilité aux services
Lutte contre l'exclusion

...



Des enjeux économiques pour les ménages et les collectivités

Accessibilité à l'emploi
Vulnérabilité énergétique

...



Des enjeux environnementaux

Consommation d'énergie
Émissions de GES

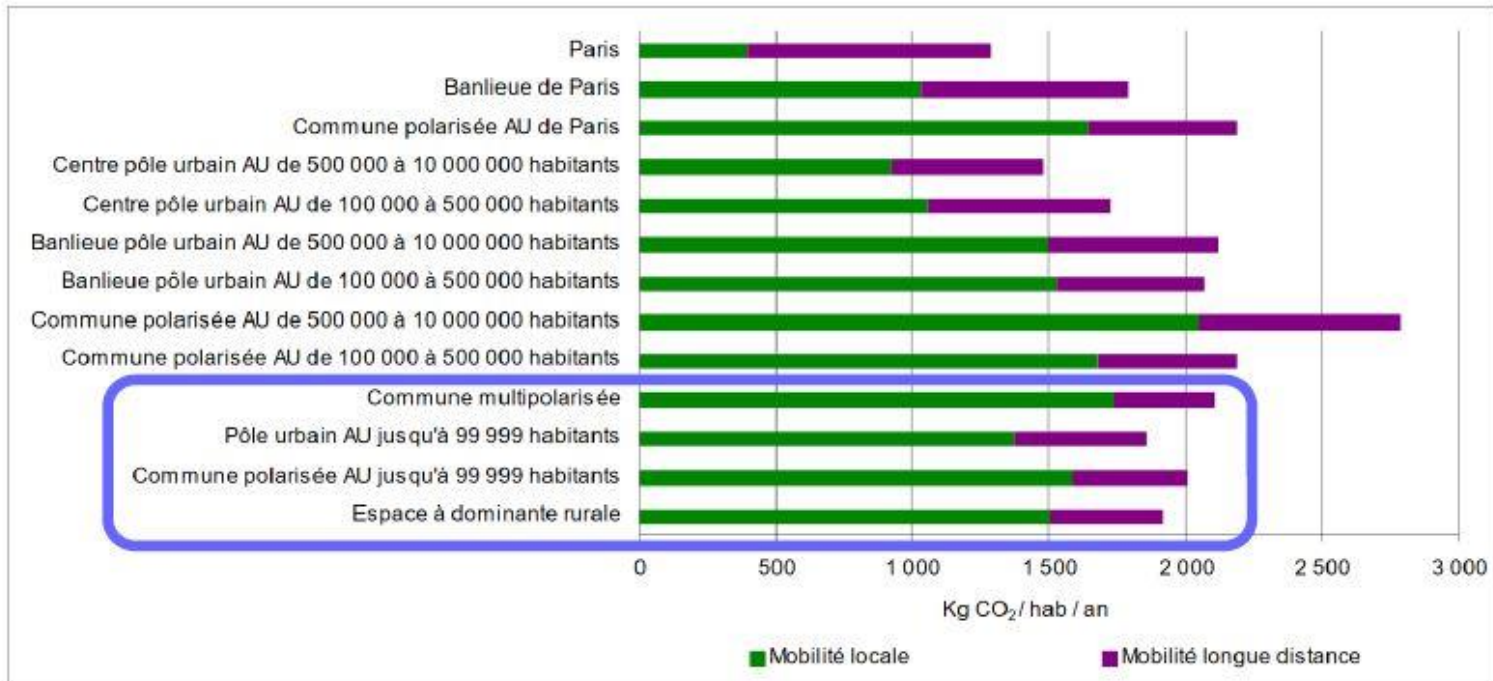
...



Direction régionale de l'environnement,
de l'aménagement et du logement

DES ÉMISSIONS EN ZONES RURALES COMPARABLES À CELLES DES ZONES URBAINES

Graphique 14 : Émissions annuelles de CO₂ liées aux déplacements selon le lieu de résidence des ménages, par habitant



Champ : individus âgés de 6 ans ou plus résidant en France métropolitaine.
 Source : SOeS, Insee, Inrets, enquête nationale transports et déplacements 2008

LES ENJEUX DE MOBILITÉ EN LIEN AVEC LES AUTRES POLITIQUES



Maintenir les liens sociaux
et l'accès aux services
santé, enseignement, commerces...



Réduire les émissions de
polluants et de gaz
à effet de serre



Réduire la vulnérabilité
économique des ménages



Coordonner les politiques
de mobilité avec les autres
politiques publiques



Développer les usages
partagés de l'automobile



Aménager l'espace public
pour les piétons et les vélos
des itinéraires accessibles, agréables et sûrs

2. QUELS APPUIS FINANCIERS ET TECHNIQUES ?

Elodie BOUE

Chargée de projets transports urbains et modes actifs – DREAL PACA

elodie.boue@developpement-durable.gouv.fr

Matthieu GANZENMULLER

Responsable Energies, Infrastructures et Mobilité – Banque des Territoires – Caisse des Dépôts des Dépôts

Matthieu.Ganzenmuller@caissedesdepots.fr

Benjamin SAUBION

Responsable d'études mobilités – Cerema

benjamin.saubion@cerema.fr



LES PRINCIPAUX DISPOSITIFS D'APPUI

Programme	Type d'appui	Contact
AAP Aménagements Cyclables	Résorption de discontinuité cyclable Aménagements itinéraires structurants	Dreal
AAP TCSP&PEM	Infrastructures, aménagements de voirie pour augmentation vitesse commerciale, PEM	Dreal
Dotation Soutien à l'Investissement Local	Développement d'infrastructures	Préfecture de département
Dotation Equipements territoires ruraux	Soutien aux projets visant à favoriser le maintien ou le développement des services publics en milieu rural + projets d'investissement des communes dans les secteurs économiques, tourisme, environnement...	Préfecture de département
Programme Petite Ville de Demain	Revitalisation des petites villes	DDT



Direction régionale de l'environnement,
de l'aménagement et du logement

LES PRINCIPAUX DISPOSITIFS D'APPUI

Programme	Type d'appui	Contact
Intervention en fonds propres et en prêts	Prise de participation dans des sociétés proposant des services aux collectivités et accompagnement dans les projets d'aménagement du territoire.	Banque des Territoires
AAP Mobilités solidaires	<ul style="list-style-type: none"> soutien financier de la Fondation Macif, à hauteur de 70% des dépenses éligibles, respectant un plafond de 15 000 € accompagnement technique du Cerema dans les différentes phases du projet : diagnostic, mise en œuvre, évaluation 	Cerema – Fondation Macif



LES PRINCIPAUX DISPOSITIFS D'APPUI

Programme	Type d'appui	Contact
AMI TenMod	<ul style="list-style-type: none"> Soutien financier : 30 k€ axe 1, 100 k€ axe 2 Appui technique : ADEME - Cerema 	ADEME
CEE AVELO 2	<ul style="list-style-type: none"> Axe 1: la construction d'une stratégie de développement d'aménagements cyclables Axe 2: l'expérimentation de services vélo Axe 3: l'animation et la promotion de politiques cyclables intégrées Axe 4: le recrutement de chargé.es de mission vélo au sein des territoires 	ADEME



Direction régionale de l'environnement,
de l'aménagement et du logement

LES PRINCIPAUX DISPOSITIFS D'APPUI

Programme	Type d'appui	Contact
<p><u>CEE LICOV</u> <i>déployer plus d'une vingtaine de lignes de covoiturage en France dans des territoires périurbains et ruraux</i></p>	<ul style="list-style-type: none"> • Recherche et développement (technologie, données) ; • Soutien à l'investissement et au fonctionnement des lignes de covoiturage ; • Changements de comportements : développement et application d'une stratégie de communication et d'acquisition spécifique 	<p>ECOV</p>
<p><u>CEE ACOTE</u> <i>développer en trois ans 100 lignes de covoiturage dans les territoires péri-urbains et ruraux</i></p>	<ul style="list-style-type: none"> • création d'un réseau d'acteurs, organisation de réunions d'informations dans les territoires et de journées d'études et mise en place d'actions de communication (événements, newsletter...) • développement d'un outil, un support technique et financier pour la co-construction et le lancement de la ligne 	<p>CertiNergy, ANPP, La Roue Verte</p>



Direction régionale de l'environnement,
de l'aménagement et du logement

LES PRINCIPAUX DISPOSITIFS D'APPUI

Programme	Type d'appui	Contact
<p>CEE Tous Covoitureurs <i>formation et la sensibilisation au covoiturage par des modalités pédagogiques innovantes</i></p>	<p>Vise les employeurs et les employés ;</p> <ul style="list-style-type: none"> • accompagnement personnalisé pour les entreprises via des actions de communication pour encourager le passage à l'action de leurs salariés • journées de sensibilisation au sein des entreprises • dispositif d'incitation au passage à l'acte 	<p>Klaxit</p>



Direction régionale de l'environnement,
de l'aménagement et du logement

LES PRINCIPAUX DISPOSITIFS D'APPUI

Programme	Type d'appui	Contact
<p><u>CEE ADVENIR 2</u> <i>cofinancer l'installation d'environ 45 000 nouveaux points de charge installés d'ici 2023 et la formation d'au moins 60 000 personnes à la mobilité électrique</i></p>	<ul style="list-style-type: none"> • aide financière pour le déploiement de points de recharge sur la voirie (dont les points de recharge dédiés aux 2 roues), en entreprise, dans les copropriétés (individuel, partagé, infrastructure collective), les stations et hubs de recharge haute puissance • modernisation de point de recharge ouvert au public obsolète 	<p>AVERE</p>
<p><u>CEE ColisActiv'</u></p>	<p>Le programme au service du développement de la livraison écologique de colis ; dernier km par la mobilité active</p>	<p>FUB - SONERGIA</p>
<p><u>CEE ECLER</u> <i>réaliser des économies d'énergie dans la chaîne logistique du froid</i></p>	<ul style="list-style-type: none"> • Formation de 10 000 Routiers Opérateurs d'Installations de Froid et marquage de 135 000 camions frigorifiques ; • Volet 2 : Equipement de 10 000 camions frigorifiques de dispositifs de suivi dans la logistique du froid. 	<p>Cemafroid</p>

LES PRINCIPAUX DISPOSITIFS D'APPUI

Cartographie des dispositifs de financements des projets, expérimentation et innovation dans les mobilités

France Mobilités (démarche du Ministère de la Transition Ecologique) et Aides-territoires collaborent ensemble pour faciliter la recherche d'aides sur la thématique des mobilités pour les collectivités territoriales et leurs partenaires, en rendant visibles et accessibles tous les dispositifs financiers couvrant le champs de la mobilité auxquels ils peuvent prétendre.

[Voir plus de détails](#)

130 résultats

Pour : Occitanie (Région)

[Plus de critères](#)

[Partager](#)

[Réinitialiser](#)

[Créer une alerte](#)

Le territoire

Occitanie (Région)

La structure

Saisissez quelques caractères pour des su

Thématiques

Saisissez quelques caractères pour des su

Tri : pertinence

[Filtrer les résultats](#)

<https://aides.francemobilites.fr/>



3.

LOGISTIQUE ET TRANSPORT DE MARCHANDISES EN ZONES PEU DENSES

Charles-Elie ALLIER

*Chargé d'études en logistique et économie
des transports – Cerema*

charles-elie.allier@cerema.fr



ETUDE SUR LES CIRCUITS-COURTS ALIMENTAIRES

09/03/2021

CADRE DE L'ÉTUDE

Schéma régional d'aménagement, de développement durable et d'égalité des territoires de la Région SUD

Convention cadre entre la Région SUD et le CEREMA (déclinaison de la charte d'engagement Région Sud-CEREMA pour le climat)

Suivi de l'étude dans le cadre des Ateliers Régionaux de la Logistique pilotés par la Région SUD et la DREAL PACA

Suivi de l'étude dans le cadre du GT Plateformes Paysannes-Agricoles piloté par la Région SUD et la Chambre d'Agriculture

CONSTAT

La logistique est le principal frein à une entrée plus massive de producteurs sur les circuits courts, elle est même « bloquante pour 70% d'entre eux » (*Les échos études 2019*)

L'impact sur les producteurs en circuits courts :

- Une perte de temps importante (au détriment du cœur de métier)
- Un coût logistique allant de 25 à 50% du prix de vente final & jusqu'à 25% du CA des plateformes paysannes
- Un impact carbone élevé (multiplication des flux)

=> La logistique ne s'improvise pas et peut être optimisée

=> La logistique catalyseur de développement des territoires ruraux / peu denses

UN BESOIN OBSERVÉ

D'enjeu d'approvisionnement des établissements scolaires

- la loi EGALIM -

A compter du 1er janvier 2022, obligation de servir des repas avec

- ✓ 50 % de produits Signes officiel de qualité (SIQO, IGP, Label Rouge ...), certification environnementale de niveau 2 et 3 (HVE)
- ✓ dont au moins 20% de produits issus de l'Agriculture Biologique

UN BESOIN OBSERVÉ

Carte – Localisation des Lycées en Région Sud



Source : Blezat consulting, 2018 d'après données Région Sud-PACA – Mai 2018

- 181 lycées publics
dont 12 agricoles
 - 146 cuisines de production
dont 2 cuisines centrales sur
Marseille et Grasse et 20 cuisines
satellites.
- 82 000 demi-pensionnaires et 10 000 internes
 - 11 000 000 repas servis/an
 - 28 000 000 € achats de denrées/an
- (2,85€ : coût moyen des denrées par repas servi en 2015).

Un besoin présent sur tous les territoires de la région

LES CONTRAINTES OBSERVÉES

✓ Soutenir les filières agricoles régionales

Comparatif entre demande estimée et productions régionales (en volume)

	Productions régionales (En tonnes)	Volumes estimés RHD Lycées (En tonnes)	Part (En pourcentage)
Légumes	401 218	1 976	0,5%
Fruits	590 716	1 063	0,2%
Bovine	2 742	398	15%
Ovine	7 514	73	1%
Porcine	2 270	83	4%
Lait	27 132	792	3%

Un besoin faible et diffus qui nécessite de la mutualisation
et la recherche d'autres débouchés

Besoin de faire appel à des acteurs logistiques / process favorisant cette mutualisation

RÉPONSE À L'ÉCHELLE DE LA RÉGION SUD

La région Sud et le tissu de grossistes alimentaires

Carte – Localisation des établissements « grossistes alimentaires en produits frais »

⇒ Une forte concentration des grossistes alimentaires

- 59% du tissu régional de grossistes alimentaires en région « Sud » se concentre sur les Bouches du Rhône et le Vaucluse.
- Une concentration à l'Est pouvant s'expliquer par la zone de confluences de flux « Espagne, Italie » et embouchure du corridor logistique rhodanien



Source : Blezat consulting, 2017 d'après données INSEE 2019

Une réponse des grossistes peu orientée vers les territoires peu denses
Donc peu de capacité à créer des circuits courts

RÉPONSE À L'ÉCHELLE DE LA RÉGION SUD

Mise en place de plateformes agricoles d'approvisionnement sous l'initiative des chambres d'agricultures

Rappel sur la situation en région Sud :

- Il existe 6 plateformes à l'heure actuelle : Goûter au 13 (13), la Plateforme Paysanne Locale (13), - SCIC Agribio Provence (83), Echanges Paysans (05), O6 A Table !, En Direct de Nos Fermes (84.)
- « Manger bio en Provence » est née en 2019. Cette plateforme se veut « régionale »

⇒ Seul « Echange paysans 05 » tend à être à l'équilibre économique et financier (filières, bio, aire de chalandise régionale, diversification des marchés)

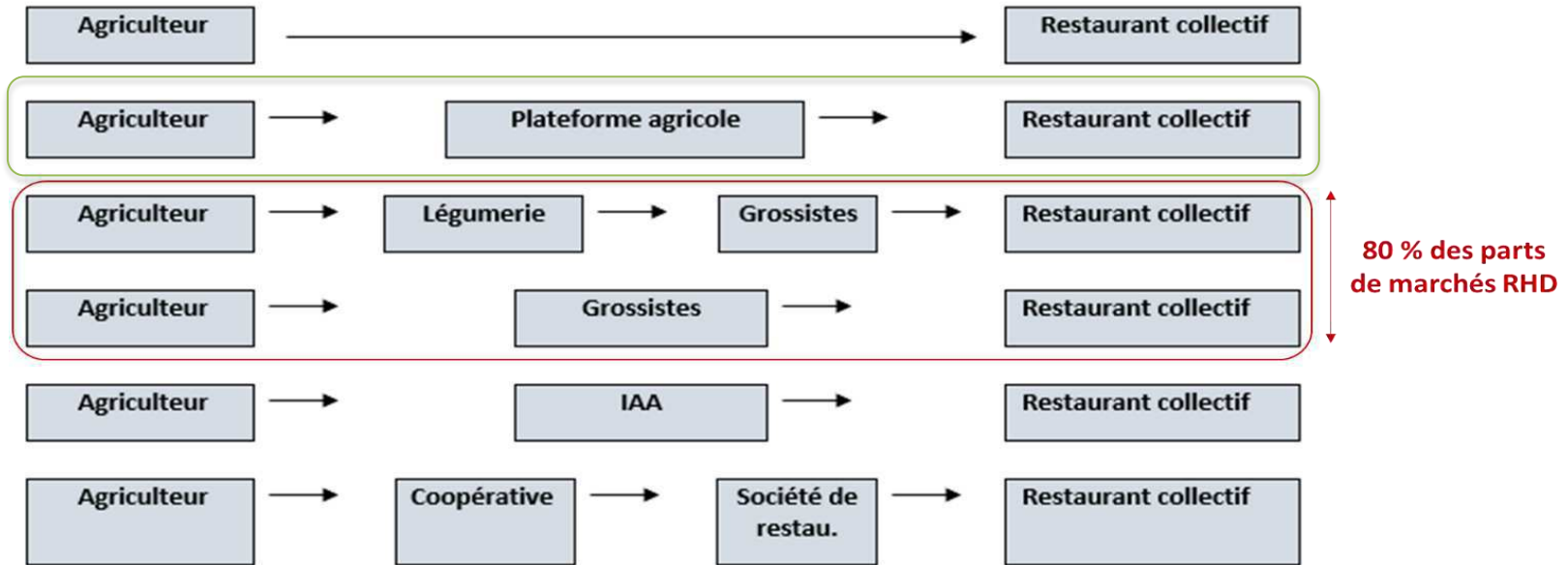
Des résultats économiques « limités »

	Produits phares	Volumes	Marchés	Logistique
Echanges paysans 05	<i>Fromages, yaourts, viandes, Fruits & légumes en Bio et en conventionnel</i>	112 t 430000 € +270000 € via biocoop restau.	Marchés publics, gré à gré, privées	Entrepôt à Gap Livraison producteurs + STEF
O6 à table	Pommes de terre, carottes, yaourts, tomates en saison	112 t	Gré à gré et marchés à bons de commande	Appro. par producteurs et/ou récupération produits sur le MIN Livraison la plateforme avec 1 camion froid.
Goûtez au 13	Pomme, poire, raisin, melon, tomate, kiwi, pomme de terre, courgette, riz, carotte	80 t 141 K€	Gré à gré et marchés à bons de commande	Appro. par producteurs à Châteaurenard + plateforme verger des Tours et Vitrolles Livraison par la STEF
Plateforme Paysanne Local	Pommes, courgettes, melons	NC. 11.500 €	Gré à gré	Regroupement de l'offre par local sur Marseille Collecte et livraison par plateforme
SCIC Agribio Provence	Pommes bio locales	18 t 40K€	Gré à gré et marchés à bons de commande	Livraison coopérateurs ou STEF Projet de plateforme au lycée agricole de St Maximin
En direct de nos fermes	Pomme, tomate, fraises, kiwi, pêche	10K€ sur 3 mois	Agrilocal84	Internalisée

Source : d'après données de la Chambre régionale d'agriculture PACA

RÉPONSE À L'ÉCHELLE DE LA RÉGION SUD

Les divers schémas d'organisation logistique vers la RHD sont :



A partir de ce schéma, les grandes options qui se présentent alors pour les projets RHD sont exposées page suivante.

Comment aider les plateformes agricoles à proposer des solutions de circuits courts pour les territoires peu denses et à diversifier leurs marchés ?

LA PROBLÉMATIQUE DE L'ÉTUDE

Les contraintes :

- Des coûts logistiques importants
- Des volumes faibles / diffus
- Des territoires plus difficilement accessibles

Les pistes de solutions :

- Développer les alternatives vers d'autres marchés (le tourisme, les hôpitaux, la restauration, les restaurations d'entreprises, les magasins)
- Développer l'offre en filières à forte valeur ajoutée (viande, produit laitier)
- Connaître et optimiser ses coûts logistiques pour les maîtriser

Accompagnement de 2 plateformes :

- Optimisation des solutions logistiques mises en place
- Analyse des coûts logistiques
- Cartographie des acteurs
- Mise en place d'outil d'aide à la décision pour expérimenter des solutions logistiques

**Merci
pour
votre
attention**

4.

DES SOLUTIONS ET DES DÉMARCHES EN PLACE SUR CES TERRITOIRES

Alain JEAN
Fondateur – Rezo Pouce
a.jean@rezopouce.fr

Coline GIRARD
Chargée de mission Mobilité partagées – Parc
Naturel Régional de Chartreuse
coline.girard@parc-chartreuse.net

Harald CONDE PIQUER
Responsable du développement – Ecov
harald@ecov.fr

Emilie FAGHEL
Chargée d'étude / Chef de Projet – Service des
Mobilités – Communauté du Pays Voironnais
emilie.faghel@paysvoironnais.com





ARRÊT
SUR LE POUCE
WWW.REZPOUCE.FR

REZO
POUCE

TRAJETS DU QUOTIDIEN ENTRE VOISIN.ES





QUELS OBJECTIFS et conséquences?

Avec notre aide et notre expertise, les collectivités territoriales et les entreprises accompagnent les changements de comportement de leurs habitants, pour :

Faciliter &
simplifier la
mobilité

Désenclaver &
désengorger

Tisser du
lien social

Préserver
l'environnement





TRAJETS DU QUOTIDIEN

Avec Rezo Pouce et grâce à ses voisin.es, TOUS les trajets du quotidien peuvent être partagés :

- **Courtes** et **moyennes** distances (en moyenne 20km)
- De façon **flexible**, immédiate et spontanée, mais aussi de façon **organisée**
- Avec des personnes **nouvelles** ou des équipages **similaires**
- Exemples : Faire ses courses, aller chez le coiffeur ou le médecin, pour les loisirs (sport, cinéma, activités culturelles et artistiques, etc.), pour le Domicile – Travail/Études





L'ADN DE REZO POUCE

CENTRE-
VILLE

- **Zones rurales et périurbaines** souvent délaissées car peu rentables.
- Un **modèle économique durable avec** moins de capital, basé sur la participation des collectivités territoriales.
- Implication des **collectivités territoriales**, d'entreprises et des citoyens.
- Moins d'algorithmes, **plus d'humain**.
- Des solutions qui **complètent** les offres de transport existantes.



REZO POUCE & LES COLLECTIVITES





L'APPORT DE REZO POUCE

En plus du concept, de la notoriété grandissante et des divers partenariats (Transdev, Macif, Cerema, Ademe, France Mobilité, etc.) nous assurant la meilleure expertise possible, nous apportons :

- **Une formation** de 2 Jours à Moissac pour les référents.
- **Un soutien pour la mise en place des dispositifs** : placement des arrêts, lieux d'inscription, identification des relais, etc.
- **Des outils mutualisés** : site internet, application, stratégie de communication, documents de communication (affiches, flyers, films, etc.)....
- **Un suivi sur la communication et l'animation** afin de s'assurer du succès de Rezo Pouce



NOTRE SOLUTION POUR TOU.TES : REZO POUCE





EN PRATIQUE

Inscription :

Passager.ères et conducteur.rices s'inscrivent **gratuitement** en mairie, sur rezopouce.fr ou sur l'application et reçoivent leur carte de membre et leur macaron (pour les conducteur.rices).





EN PRATIQUE

En mode Stop :

Les passager.ères se rendent à un des nombreux arrêts Rezo Pouce, qui sont des points de rencontre entre membres de Rezo Pouce, sortent une **pancarte avec leur destination** et adoptent la **Stop Attitude** !

En moyenne, un.e conducteur.rice s'arrête en 6 minutes et en moins de 10 minutes dans 90% des cas !



L'APPLICATION

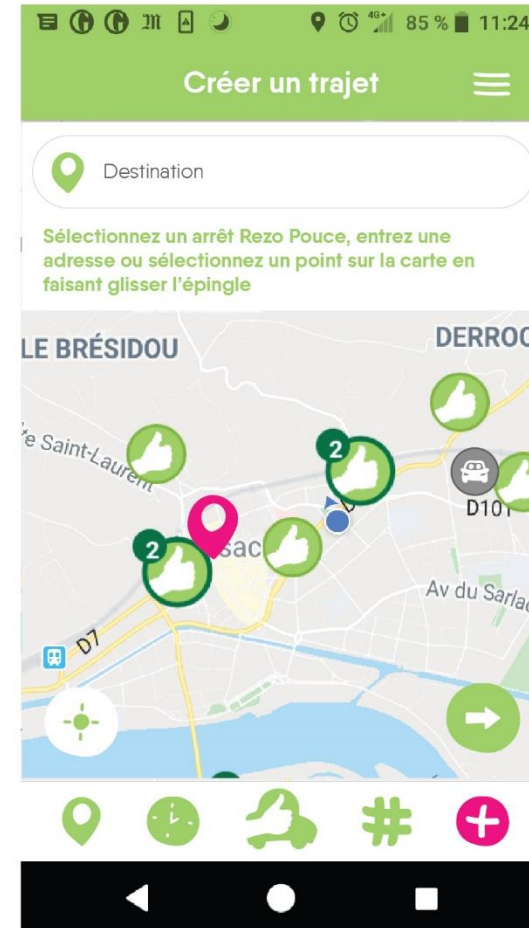


UNE PAGE D'ACCUEIL



- Pour reprogrammer plus rapidement un trajet effectué régulièrement
- Pour voir en un coup d'œil ses dernières notifications
- Pour découvrir de nouveaux hashtags

ET POUR CHOISIR SON POINT DE DEPART ET SA DESTINATION



- Possibilité de sélectionner un arrêt Rezo Pouce, une aire de covoiturage, d'entrer une adresse ou de sélectionner un point sur la carte en faisant glisser l'épingle.

UNE PROGRAMMATION FACILITEE POUR LES TRAJETS REGULIERS

PARTAGER LES COUTS – base 6 Ctms entre covoitureurs


Créer un trajet






Détails

Jour	Aller	Heure Aller	Retour	Heure Retour
Lundi	<input checked="" type="checkbox"/>	8h30	<input checked="" type="checkbox"/>	16h30
Mardi	<input checked="" type="checkbox"/>	8h30	<input type="checkbox"/>	
Mercredi	<input checked="" type="checkbox"/>	9h30	<input checked="" type="checkbox"/>	18h30
Jeudi	<input type="checkbox"/>		<input type="checkbox"/>	
Vendredi	<input type="checkbox"/>		<input type="checkbox"/>	
Samedi	<input type="checkbox"/>		<input type="checkbox"/>	
Dimanche	<input type="checkbox"/>		<input type="checkbox"/>	

Période

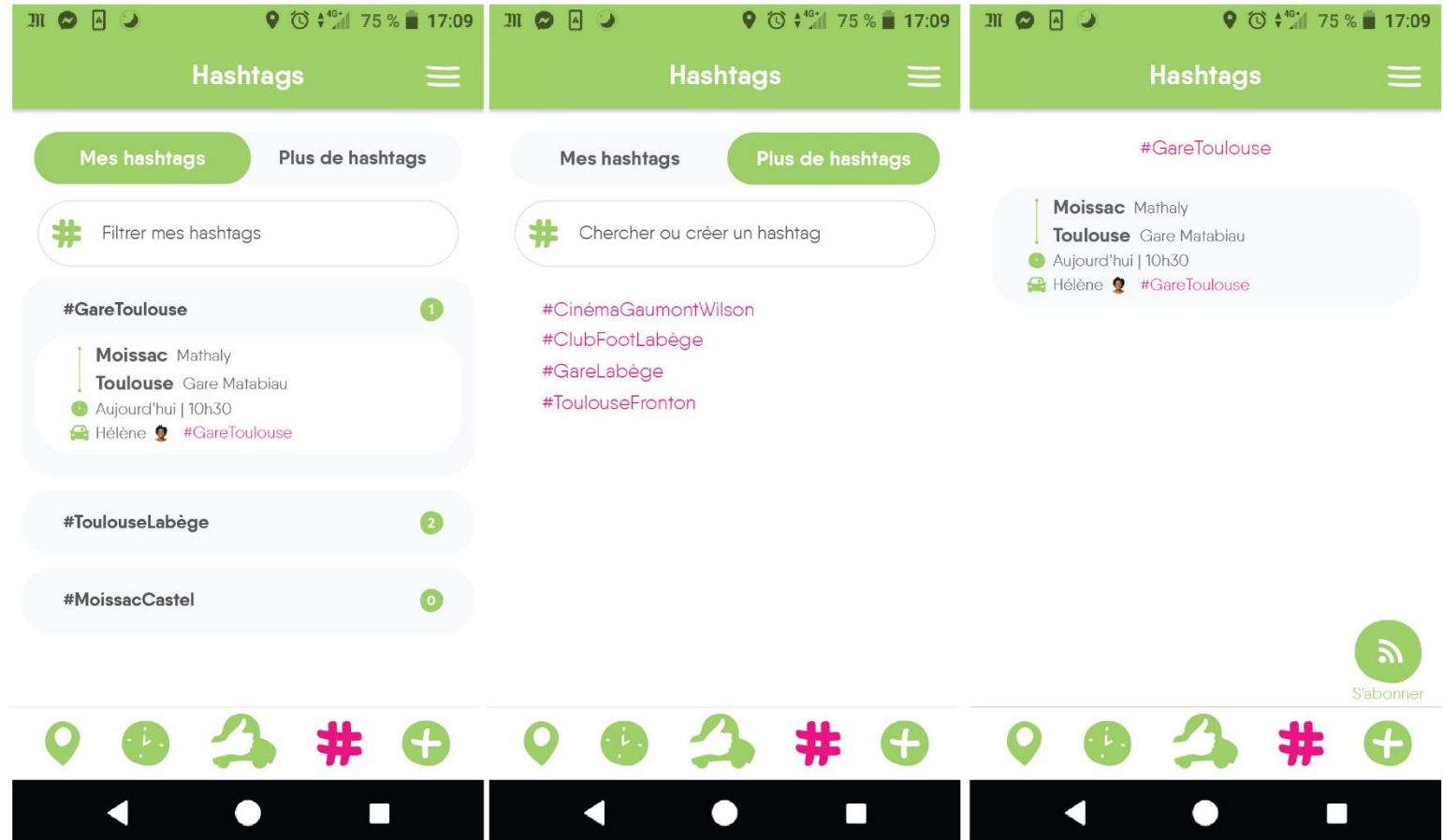
A partir du

Jusqu'au 

- Possibilité de sélectionner les jours auxquels le trajet s'applique
- Possibilité d'adapter l'heure pour chaque jour
- Possibilité d'indiquer une période de validité

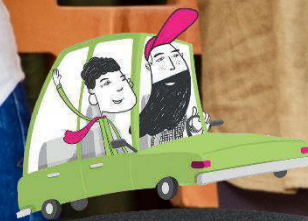
DES HASHTAGS POUR ENCOURAGER LE PARTAGE



- Des hashtags pour accéder à des trajets par centre d'intérêt, l'idéal pour s'organiser en groupe
- Dans « Mes hashtags », des accordéons avec des notifications pour faciliter l'accès aux informations
- Des hashtags suggérés gérés par les territoires



REZO POUCE & LES ENTREPRISES



A photograph of two women, one of Asian descent and one of African descent, both smiling and looking at their smartphones. They are standing in front of a wooden lattice fence. A green rounded rectangle is overlaid on the image, containing the text 'L'APPORT DE REZO POUCE'.

L'APPORT DE REZO POUCE

- **Mise en place d'un programme d'action** pour amener les employés à covoiturer : information avec fiches de salaires, gratifications, rencontres, etc.
- **Mise a disposition d'informations quantitatives** pour mesurer l'efficacité du dispositif pour les référents des entreprises et du territoire : nombre d'entreprises, de déplacements, de kilomètres, de quantité de CO2 économisés, etc.





**NOTRE SOLUTION POUR LES
PERSONNES AGEES : REZO SENIORS**





REZO SENIORS


Rezo Séniors est une plateforme de **covoiturage solidaire** destinée aux **personnes âgées rencontrant des difficultés dans leurs déplacements du quotidien**. Avec Rezo Séniors, ces personnes âgées pourront effectuer des **trajets de courte distance** (pour aller faire leurs courses, aller chez le médecin, etc.) grâce à une communauté de **conducteur.rice.s solidaires** qui s'engagent, sur des jours et des horaires de leur choix.





CRÉER LA TRANSITION AVEC LES COLLECTIVITES ET LES ENTREPRISES





L'ANIMATION DE TRANSITION

Grâce à notre **application**, il n'a jamais été aussi facile de partager ses trajets avec ses voisins. Mais il est **indispensable que les collectivités partent à la rencontre des citoyens**.

Pour accompagner les collectivités territoriales dans cet effort d'animation, nous avons engagé des «Animateur.rices de Transitions» interviennent en formations spécifiques des référent.e.s et peuvent intervenir à la demande dans les territoires et montrer qu'une **mobilité durable basée sur la solidarité et le partage est possible**



Retour d'expérience

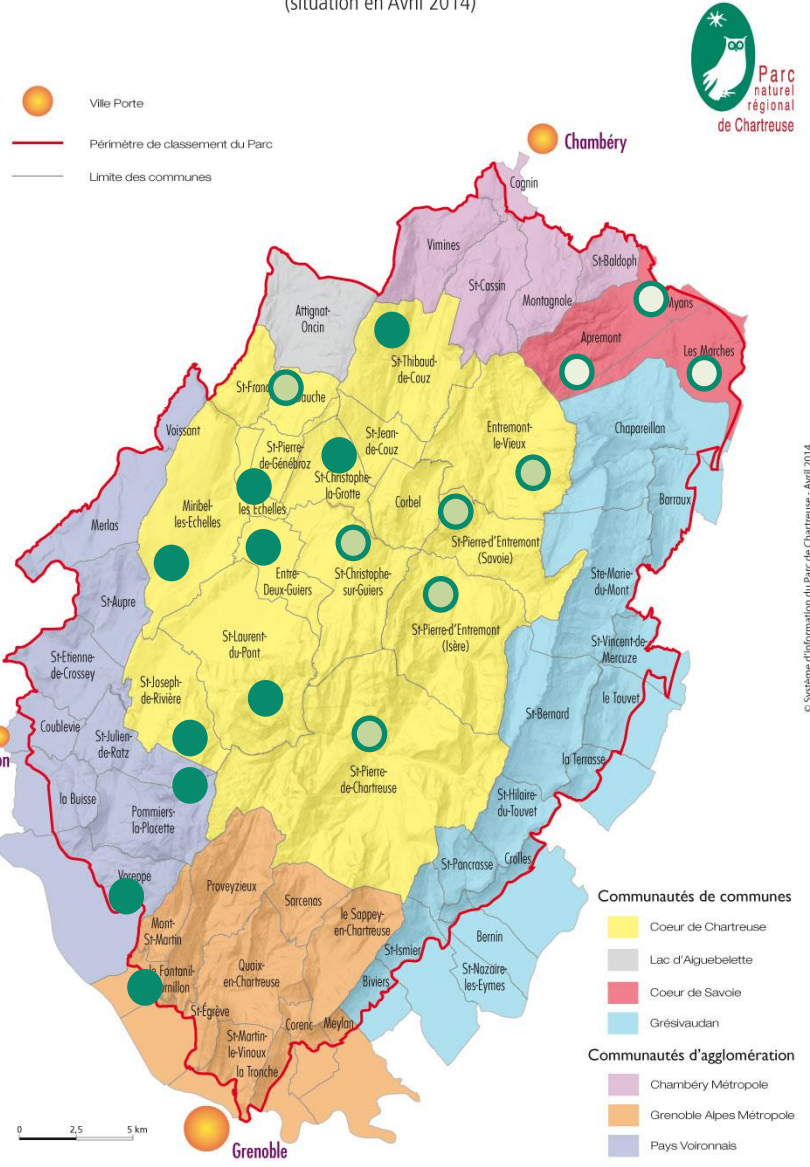
Mise en place et animation du dispositif

Rezo Pouce

Parc naturel régional de
Chartreuse



Etablissements Publics de Coopération Intercommunale à fiscalité propre du Parc naturel régional de Chartreuse (situation en Avril 2014)



Le territoire

- Territoire rural de moyenne montagne
- Peu d'axes routiers
- Pratique informelle du stop déjà ancrée
- 7 EPCI / 2 régions / 3 villes portes

Le Parc

- Pas de compétence mobilité
- 1^{ère} action phare du Parc sur la thématique

Objectif : Mobiliser des personnes sur le terrain pour être animateur du dispositif

2 Journées
d'animation

Journée formation-animation 1 (01/2018) : Co-construire le plan d'animation
Matinée formation – animation 2 (04/2019): point d'avancée sur les actions
mises en place et travailler à l'élaboration des suivantes

Environ 20
ambassadeurs

Public ciblé: les personnes impliquées dans la démarche et la promotion de
l'auto-stop organisé (collectivités porteuses, conseillers mobilité, associations,
entreprises-relais, comité de citoyens, élus porteurs du projet localement...).



Programme
soutenu par :



Piloté par :



**Auvergne
Rhône-Alpes**
Énergie Environnement

Animations et évènements

Rallye stop « Chartreus'express »



CHARTREUS'EXPRESS
JOURNÉE DE LA MOBILITÉ EN CHARTREUSE

SAMEDI 21 AVRIL 2018 DE 9H30 À 14H
SAINT LAURENT DU PONT - MAISON DES ASSOCIATIONS

RALLYE EN AUTOSTOP

Un parcours à réaliser en stop par équipe de 2

Venez découvrir le stop via Rezo Pouce et les autres solutions de mobilité en Chartreuse

Rendez-vous à 9h30
Parcours à partir de Saint Laurent du Pont, sur l'axe Rezo Pouce

De nombreux défis à relever et lots à gagner!

Plusieurs manières de s'inscrire :
Via le centre social de Saint Laurent du Pont, à l'accueil, par téléphone au 04 76 55 40 80, par mail à info@cspg.fr ou le jour même à partir de 9h15 (inscriptions limitées à 15 équipes)

Des stands et des animations sur la mobilité tout au long de la matinée

Parrainage



PARRAINE UN POUCE

FAIT DÉCOUVRIR REZO POUCE À UN DE TES PROCHES

ET REMPORTE UN PANIER GARNI !

1. EXPLIQUE LUI COMMENT FONCTIONNE LE DISPOSITIF (IL PEUT ÊTRE PASSAGER ET/OU CONDUCTEUR)
2. IL S'INSCRIT EN MAIRIE OU SUR INTERNET
3. ENVOIE UN EMAIL À ELLA.BEEKER.PNRC@GMAIL.COM EN DONNANT VOS DEUX NOMS
4. PARRAINE UNE NOUVELLE PERSONNE ET AUGMENTE TES CHANCES DE GAGNER
5. UN BINÔME PARRAIN/FILLEUL SERA TIRÉ AU SORT ET REMPORTERA UN PANIER GARNI!

TIRAGE AU SORT LE 31 JUILLET 2018 !

Plus d'information sur :
www.rezopouce.fr
<http://www.parc-chartreuse.net>

Semaine d'animation réalisée par un prestataire externe



Animations et événements

Ciné Apéro Mobilité



MARDI 11 JUIN 2019 ST PIERRE D'ENTREMONT 19:00 - 20:00 SALLE NOTRE-DAME

SOIRÉE

CINÉ APÉRO MOBILITÉ

INAUGURATION REZO POUCE EN CŒUR DE CHARTREUSE

Inauguration Paroles d'élus
REZO POUCE

Projection court métrage
« Rezo Pouce, l'autostop en Chartreuse » en présence des jeunes réalisateurs du PAJ et de l'AADEC

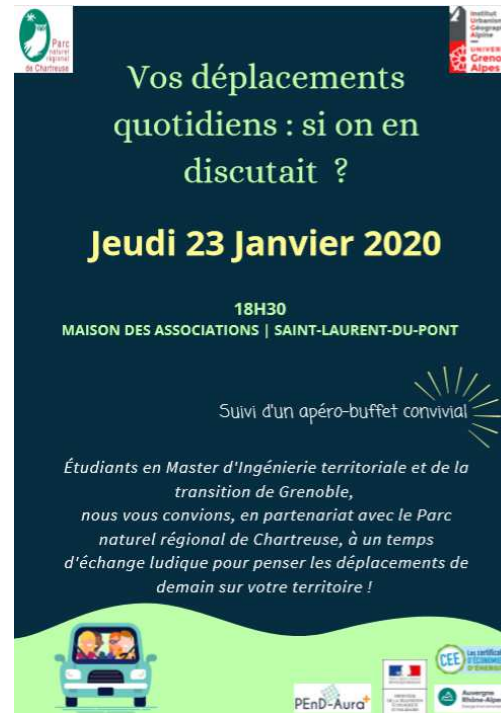
Projection documentaire
« Les déplacements chez nous » en présence des élèves et enseignantes des écoles de St Christophe sur Guiers et St Pierre de Chartreuse

Buffet convivial offert à l'issue des projections

ORGANISÉ PAR
CŒUR DE CHARTREUSE Parc naturel régional de Chartreuse

PARTENAIRES ET FINANCIERS

Evaluation du dispositif et organisation d'un atelier étudiant



Vos déplacements quotidiens : si on en discutait ?

Jeudi 23 Janvier 2020

18H30
MAISON DES ASSOCIATIONS | SAINT-LAURENT-DU-PONT

Suivi d'un apéro-buffet convivial

Étudiants en Master d'Ingénierie territoriale et de la transition de Grenoble,
nous vous convions, en partenariat avec le Parc naturel régional de Chartreuse, à un temps d'échange ludique pour penser les déplacements de demain sur votre territoire !

PEnd-Aura

Événements en suspens depuis la crise sanitaire

- Présence et animations au festival Livres en Marches
- Inauguration politique de la troisième phase
- Présence et animations au forum des associations
- Communication stop + covid

Outils mis à disposition par Rezo Pouce

Le pratiquer soi-même

Éléments de conclusion

Mobiliser et travailler avec les relais locaux (=diffuseur du changement)

Se greffer à des événements et animations existantes

Importance de l'animation et de la communication



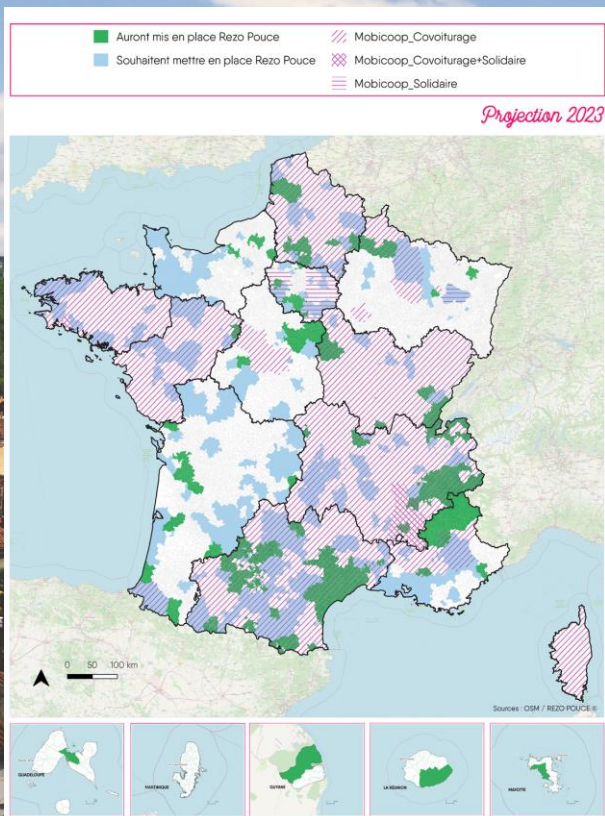
Aujourd'hui: 300 inscriptions



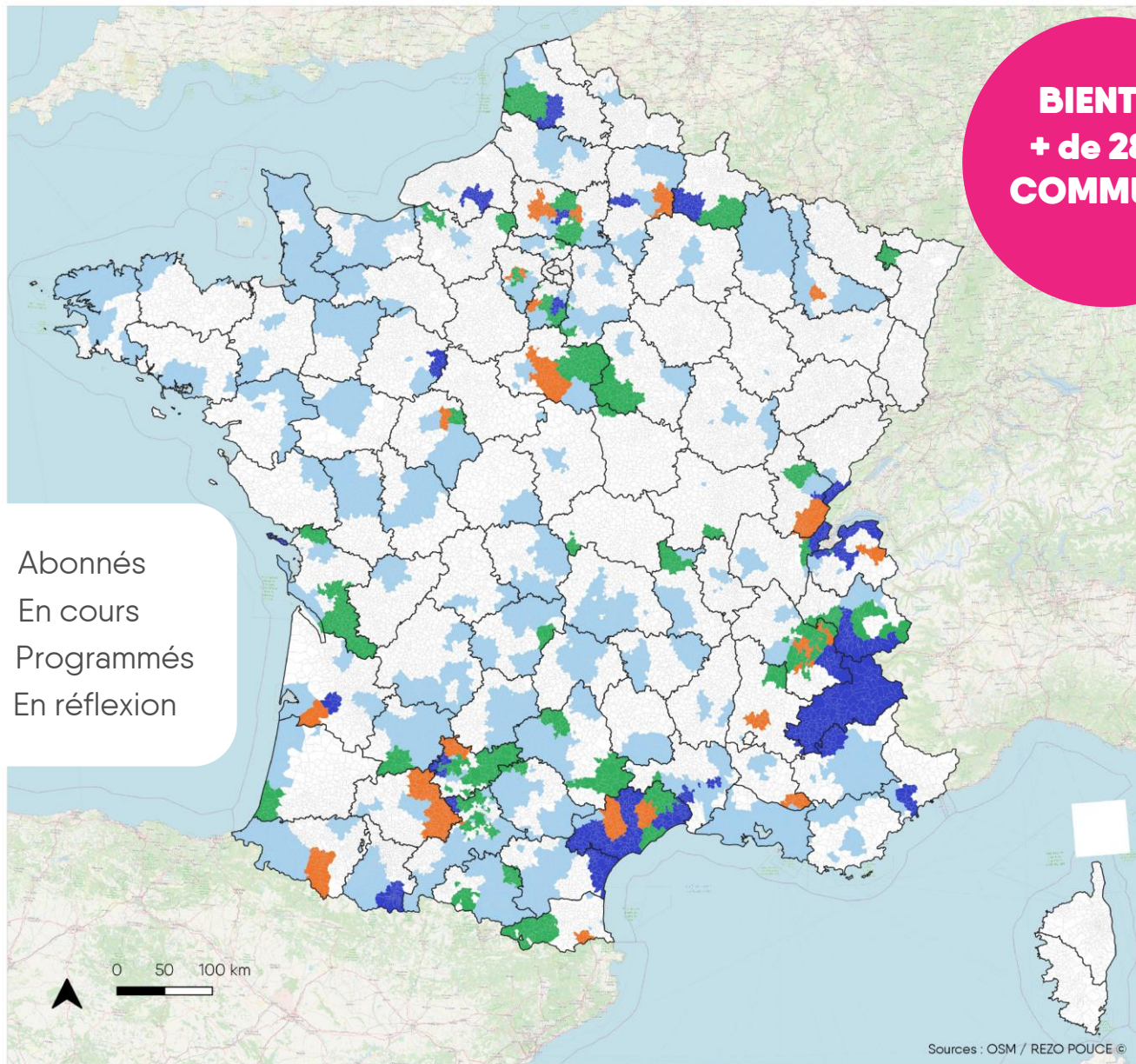
REZO POUCE GRANDIT



DE + EN + DE TERRITOIRES



- Abonnés
- En cours
- Programmés
- En réflexion



**BIENTÔT
+ de 2800
COMMUNES**





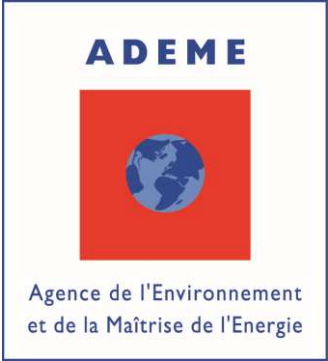
**NOS
PARTENAIRES**



FONDATION



Agir pour l'innovation sociale



www.rezopouce.fr





9 mars 2021 - Webinaire France Mobilités Présentation d'Ecov et du service M'Covoit - Lignes+ porté par le SMMAG



www.lignesplus-m.fr/



Programme



1. Présentation SMMAG et Ecov
2. Lignes de covoiturage
3. Service M'Covoit - Lignes +
4. Vie d'un projet de lignes de covoiturage

Syndicat Mixte des Mobilités de l'Aire Grenobloise



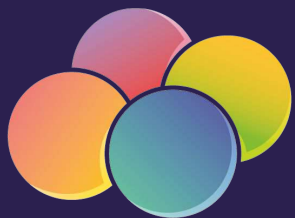
Créé le 1^{er} Janvier 2020 (lancement de la consultation décembre 2019 par groupement de commande)

Autorités Organisatrices de la Mobilité adhérentes :



3 compétences obligatoires : coordination des services, développement des systèmes d'information multimodal, développement d'une tarification combinée

3 compétences optionnelles : compétence mobilité urbaine (transport en commun), **compétence mobilités partagées (covoiturage, autopartage, ...)**, compétence mobilités urbaines (lignes interurbaines et ferroviaires)



ecov

La voiture est un transport collectif



GRUPE



MOBILIZ
GRUPE RENAULT

FRANCE ACTIVE
FINANCEUR SOLIDAIRE POUR L'EMPLOI

50 personnes,
basées à Paris,
Lyon, Nantes,
Rennes,
Strasbourg et
Clermont-Ferrand

Start up de l'ESS

Lauréat French
Impact 2018

Investisseurs de
long terme

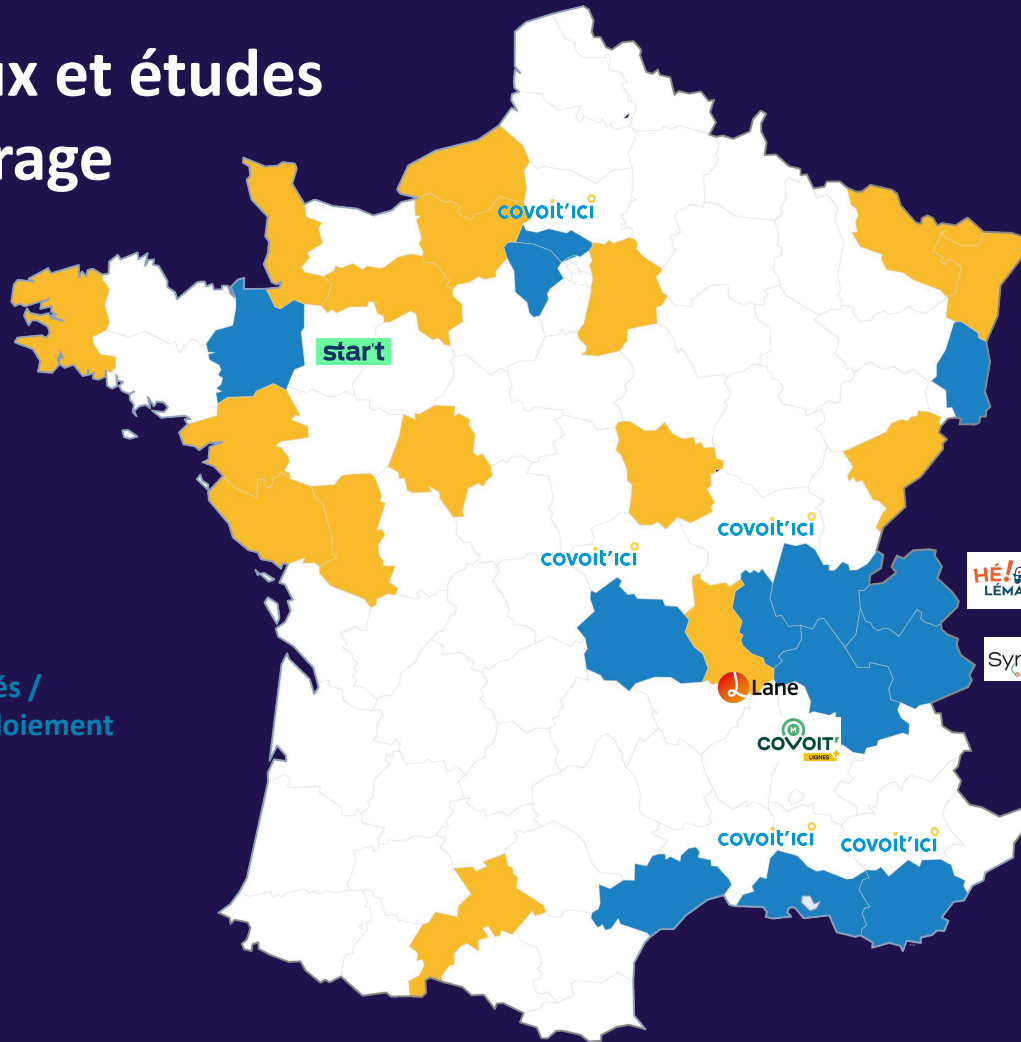
15 réseaux de
covoiturage
déployés fin 2020





ADEME



Nos réseaux et études de covoiturage



 Réseaux déployés / en cours de déploiement

 Etudes réalisées et en cours

Les partenaires de nos lignes



Le principe : des lignes de covoiturage sans réservation

Un fonctionnement inspiré des transports collectifs



Des lignes insérées dans le réseau de TC



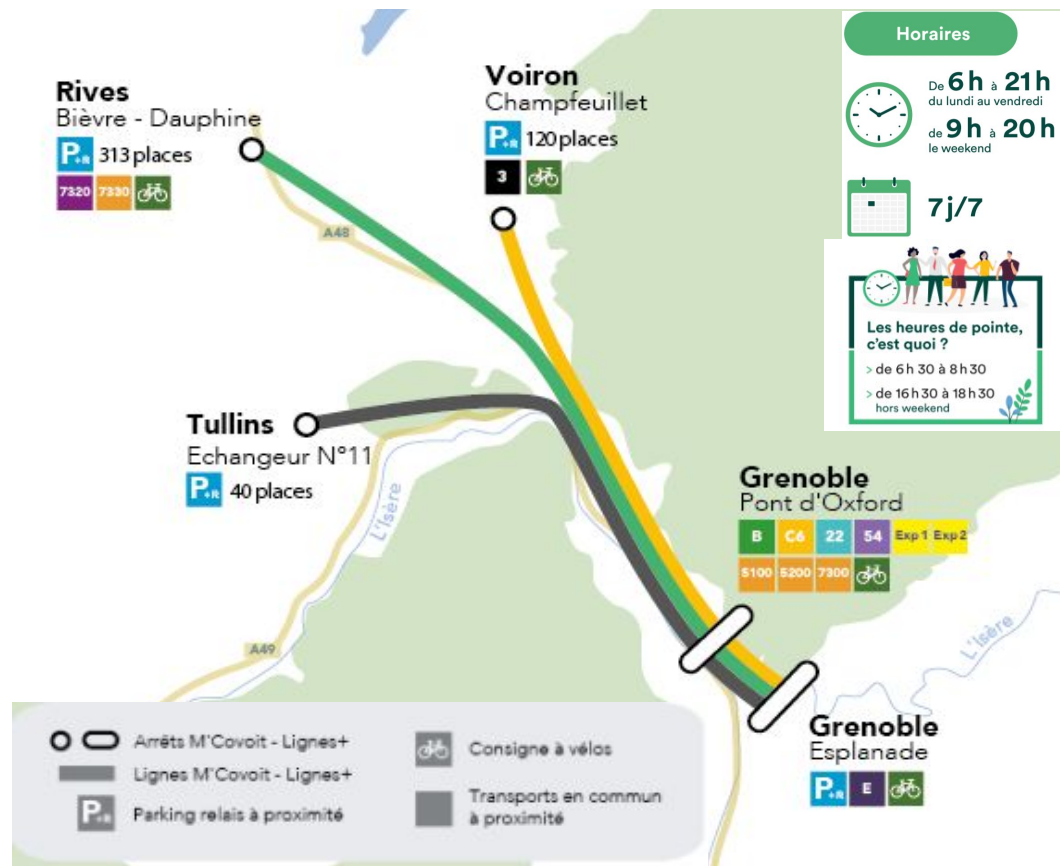
Des horaires



Des arrêts prédéfinis

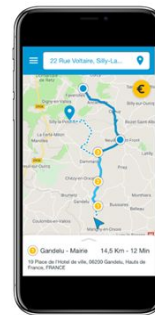
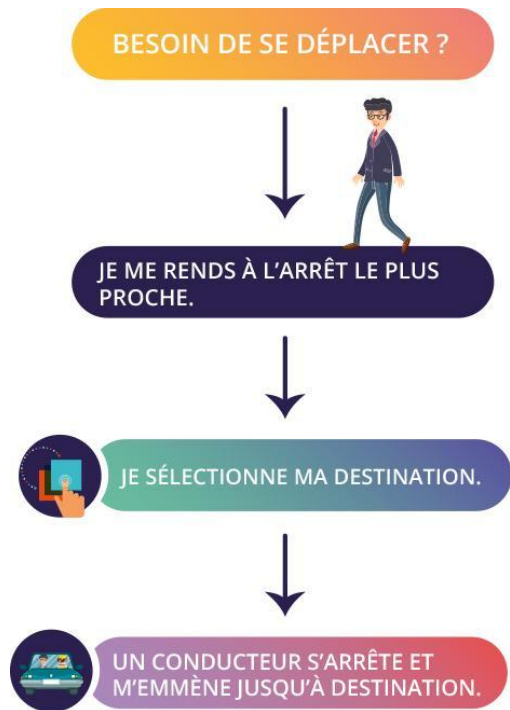


Une tarification simple



Pour les passagers, c'est aussi facile que de prendre un bus

La demande de trajet par le passager s'effectue à travers l'une des interfaces suivantes :



Application mobile



Parcours SMS



Boîtier 6 destinations



Assistance téléphonique

Pour les conducteurs, les contraintes sont minimisées

ENVIE DE RENDRE SERVICE
ET DE PARTAGER VOS TRAJETS ?

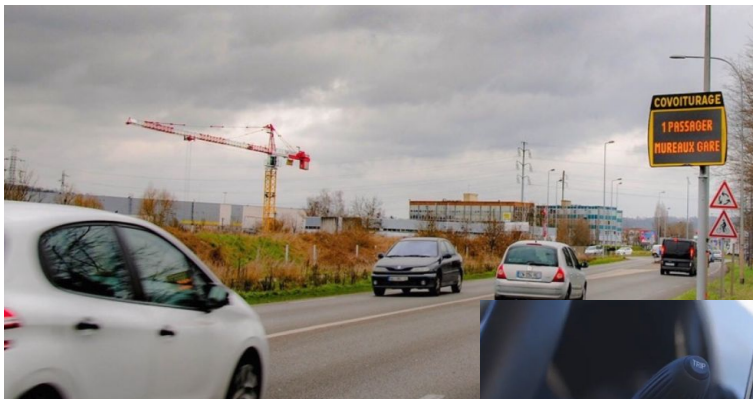
VOUS CONDUISEZ : LA DESTINATION
D'UN PASSAGER EN ATTENTE S'AFFICHE.

Sur un panneau lumineux ou l'application
mobile.

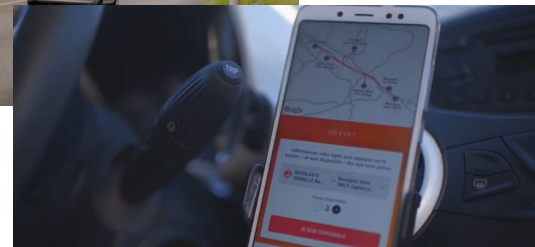
C'EST SUR VOTRE ROUTE :
ARRÊTEZ-VOUS POUR PRENDRE EN
CHARGE LE PASSAGER.

À la fin de votre trajet, encaissez le
partage de frais sur l'application
mobile ou le site internet.

100% des conducteurs sur le flux ont connaissance de la demande
et peuvent s'arrêter à l'arrêt pour prendre en charge le passager



Panneaux lumineux



Application mobile

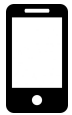
Un service public local et innovant



Service public citoyen porté par les collectivités



Intégré dans l'offre de mobilité



Accessible avec ou sans smartphone



Marchés publics, DSP



Un service modulaire qui s'adapte aux territoires

Pénétrantes d'agglomérations

Lignes de Covoiturage à Haut Niveau de Service (CoHNS)



Application mobile, parcours SMS, assistance téléphonique

Intégration SIM et MaaS

Garantie départ, indemnisation "sièges libres", partage de frais

Territoires ruraux et rabattement TC

Lignes de Covoiturage spontané



Panneaux lumineux activables depuis un boîtier boutons

Informations passagers aux arrêts

Basé sur la solidarité : pas de partage de frais organisé



Sur mesure en fonction des spécificités locales

Offres modulaires

Nos services s'organisent aussi de manière 100% sur mesure : type d'interfaces (physiques, numériques), niveau et mode incitations financières, garantie départ, campagnes de communication et animation, etc.

Lignes de Covoiturage à Haut Niveau de Service (CoHNS)

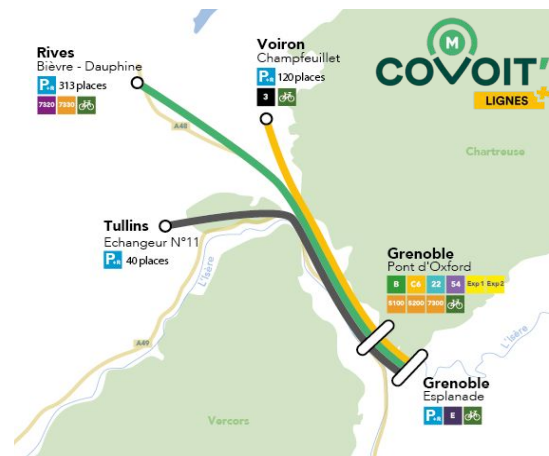
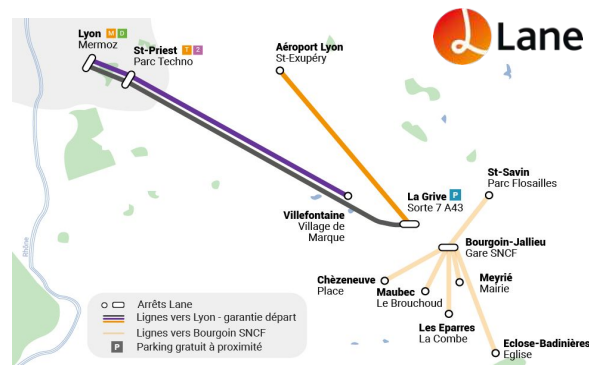
Pénétrantes d'agglomérations

Pour les collectivités

- Réduction de l'autosolisme sur les flux pendulaires
- Intégration aux MaaS

Pour les habitants des couronnes périurbaines

- Un service performant :
temps d'attente garanti, information en temps réel.
- pertinent notamment vers les zones d'emplois de 1ere couronne peu desservies en TC
- Un service incitatif :
partage des frais + indemnisation "sièges libres"



Premières lignes de Covoiturage à Haut Niveau de Service : Lane Bourgoin-Jallieu - Lyon

Territoire :

Périurbain

Autoroute

10 000 actifs concernés

- Objectif : **décongestion de l'A43** aux heures de pointe. Desserte zones d'activités le long de l'autoroute.
- Ouverture passagers en **novembre 2018**.
- **Intermodalité** : parkings de covoiturage, Métro, Tram, modes actifs.

[Le retour des usagers \(lien vidéo\)](#)



Lane Bourgoin-Jallieu - Lyon

Haute fréquence grâce à la masse critique de conducteurs



Un service de qualité tramway

- **5000** inscrits
- **1000** trajets conducteurs géolocalisés / semaine
- **< 5 minutes** d'attente le matin, < 10 min le soir

Une rupture unique dans l'usage

- Des centaines d'utilisateurs quotidiens
- **80 %** des trajets passagers auraient été effectués en voiture individuelle
- **73 %** des inscrits n'étaient "pas adeptes" du covoiturage pour leur déplacements quotidiens.

Nouvelles lignes de CoHNS à Grenoble

- Lignes adossées à une **voie réservée sur l'autoroute A48**
- **Intégration au Pass Mobilités**

SMMAG

Syndicat Mixte
des Mobilités
de l'Aire Grenobloise



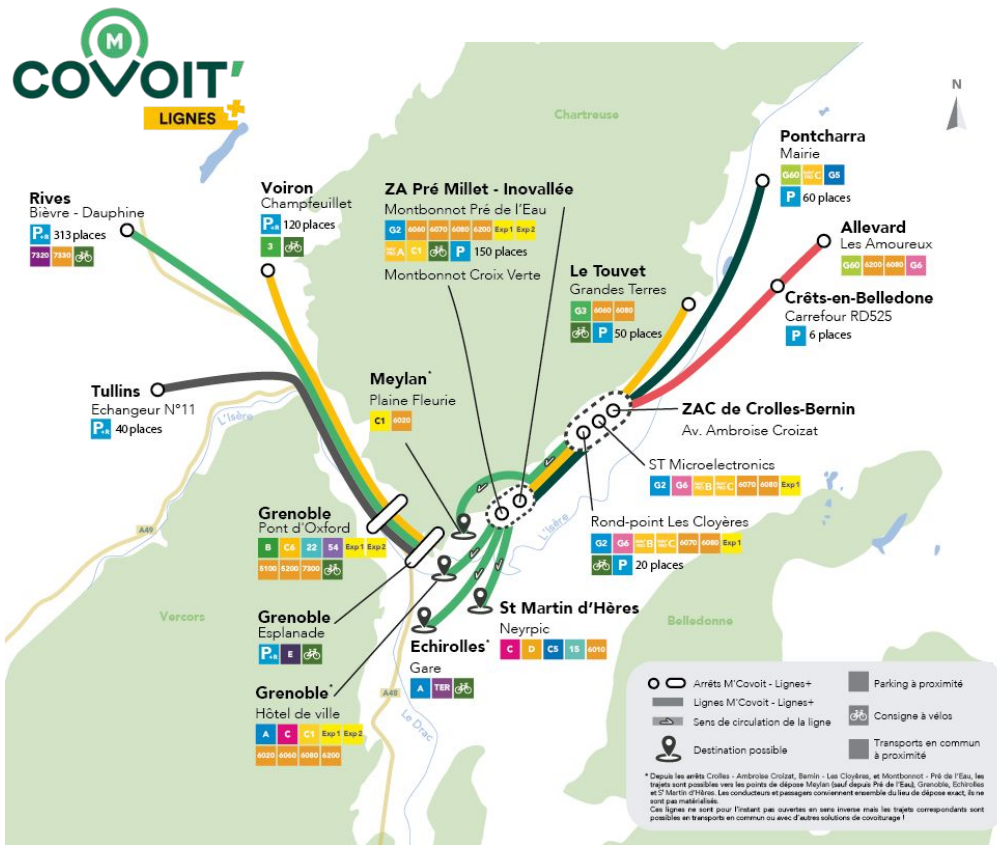
GRENOBLE ALPES
MÉTROPOLE



Communauté du Pays Voironnais



Le GRÉSAUDAN
communauté de communes



Complémentarité et segmentation de l'offre de covoiturage



Covoiturage planifié



Autostop organisé



Lignes de covoiturage

Lignes de covoiturage spontané

Des panneaux lumineux activables depuis un **boîtier connecté**

Information voyageur aux arrêts

Solidarité : pas de partage de frais organisé par le service.



Le parcours usager en vidéo



[Lien vers le reportage
indépendant de
Benoît Almeras](#)

Covoiturage spontané : exemple de la métropole de Grenoble et du PNR du Vercors

Territoire :

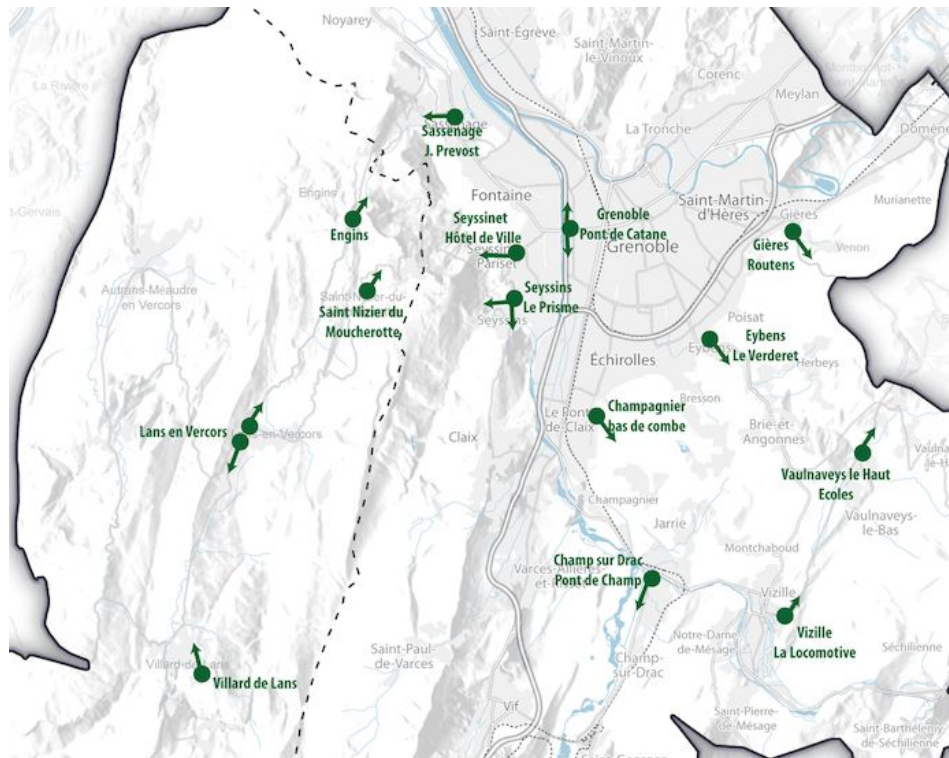
Rural

Périurbain

Montagne

Service

- 15 arrêts pour renforcer le service d'autostop organisé
- Pas de partage de frais
- **200 trajets / semaine, 28 trajets / jour.**



L'exemple du Grand Chambéry



Réseau déployé dans le
Grand Chambéry en mai 2018.



Covoiturage spontané : exemple du Grand Chambéry



Territoire :

Rural



Montagne

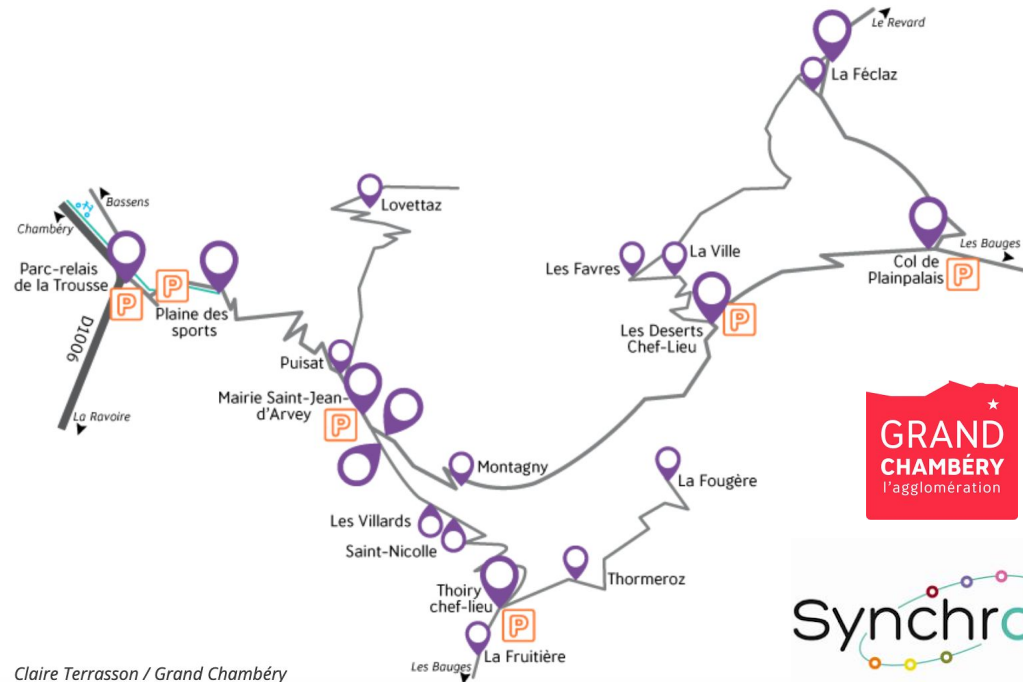
10 000 hab.

Autostop

Service

- 20 arrêts
- Pas de partage de frais
- **3 à 6 minutes** d'attente en moyenne
- **200 trajets / semaine, 28 trajets / jour** depuis les arrêts connectés

-  avec panneau lumineux
-  arrêt simple



Claire Terrason / Grand Chambéry



Présentation du service M'Covoit Lignes +

Un arrêt de covoiturage qu'est-ce que c'est ?



5 arrêts sur le Voironnais et 9 arrêts sur le Grésivaudan pour une première phase de déploiement

Liberté, simplicité, covoiturez !

Le covoiturage du quotidien, la facilité en + !



Sans réservation et sans engagement pour plus de liberté

Aucune annonce à déposer, partez de chez vous et covoiturez avec les personnes présentes sur votre chemin !



Départs garantis

En heures de pointe, si aucun conducteur ne s'est arrêté, l'assistance déclenche au bout de 15 min maximum une solution de secours pour vous permettre de partir, sans surcoût financier.



Trajets offerts pour les passagers jusqu'au 31 décembre 2020 !

Réduisez votre budget déplacements en devenant passager !



Conducteurs indemnisés

Chaque trajet déclaré est indemnisé, même si vous roulez à vide (en heures de pointe, dans la limite de 2 trajets par jour)

Des outils au service des lignes M'Covoit - Lignes+



Une application dédiée



Le parcours SMS



Les panneaux lumineux



L'assistance
téléphonique

Conducteurs : réalisez des économies sans contraintes

Vous souhaitez vous déplacer en tant que conducteur avec M'Covoit – Lignes+ ? Lancez l'application, roulez... et c'est tout !



1

Sur l'application, j'indique mon trajet et les arrêts devant lesquels je vais passer.



2

L'appli et les panneaux lumineux me préviennent si un passager attend à un arrêt.



3

Je récupère le(s) passager(s) à l'arrêt et je donne mon code, indiqué par l'appli.



4

Je dépose le(s) passager(s) à l'arrêt prévu et je perçois l'indemnité correspondante.

Et vous êtes indemnisés !

De 0,5€ à 1€ d'indemnisation siège libre / trajet déclaré

via l'application en heures de pointe, même sans passagers, dans la limite de 2 trajets/jour

Gagnez 1 à 2€ / passager transporté

Passagers : un service simple, pratique, fiable... et gratuit !

Pour les passagers
les trajets sont offerts
jusqu'au 31 décembre 2020

Vous souhaitez vous déplacer en tant que passager avec M'Covoit – Lignes+ ? C'est facile !



1

Rendez-vous à l'arrêt M'Covoit – Lignes+ le plus proche.



2

Faites votre demande de trajet par l'appli, par SMS ou par téléphone.



3

Quelques instants plus tard, un conducteur s'arrête. Il vous donne son code, à renseigner dans l'appli.

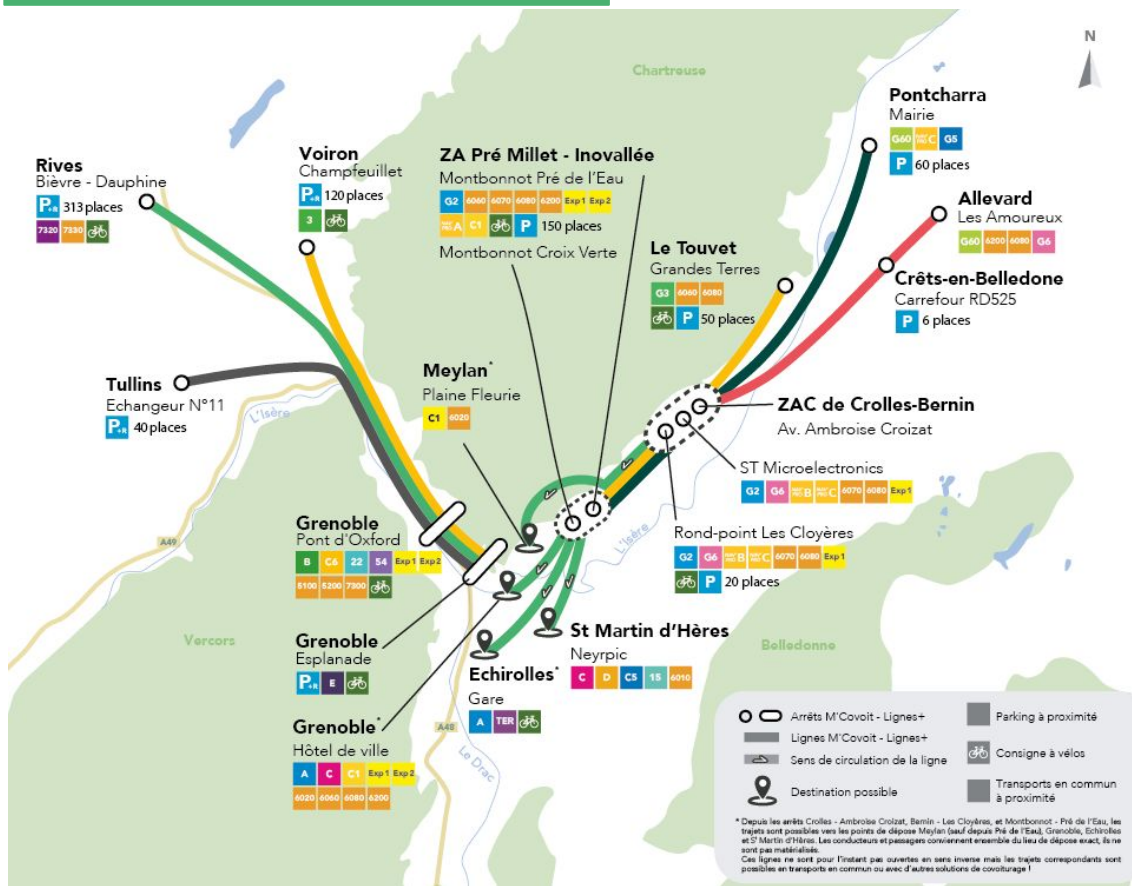


4

Descendez à l'arrêt de destination prévu, et voilà!



Plan du réseau



18 arrêts

13 lignes

Horaires



De **6 h** à **21 h**
du lundi au vendredi
de **9 h** à **20 h**
le weekend



7j/7

Les heures de pointe, c'est quoi ?

- > de 6 h 30 à 8 h 30
- > de 16 h 30 à 18 h 30
hors weekend

En dates et en chiffres

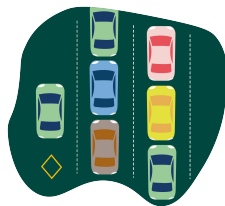


31 août 2020

Ouverture aux conducteurs.

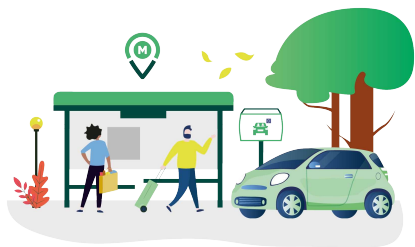
30 septembre 2020

Lancement par AREA d'une voie dédiée au covoiturage sur l'autoroute A48



21 septembre 2020

Ouverture des lignes M'Covoit - Lignes+ aux passagers.



- 1400 inscrits
- 200 trajets conducteurs indemnisés par semaine
- 10 min de temps d'attente pour les passagers
- Progression de l'usage passager jusqu'au 2ème confinement
- Effet rebond après assouplissement des règles

Stratégie de communication et d'animation



- Notoriété de la marque M'Covoit et du service Lignes+
- Communication « Coup de poing » pour dynamiser l'usage

Le déploiement d'une ligne de covoiturage se déroule en 3 phases

Vie d'un projet



Mise en oeuvre



Participation citoyenne



Objectifs

validation étude de covoiturabilité

1- Etude

Diagnostic de lignes



Localisation des arrêts, définition du parcours usager



Co-construction collectivités, entreprises et citoyens

Comprendre les spécificités des territoires et co-construire les projets

validation lignes

2- Déploiement

Arrêts physiques



Solutions digitales, connexion SIM/MaaS



Recrutement conducteurs et communication amont

Mobiliser les futurs usagers en amont de l'ouverture des lignes

Mise en service

3- Exploitation et animation

Maintenance



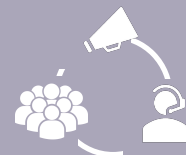
Exploitation SI, data, reporting



Extension du réseau

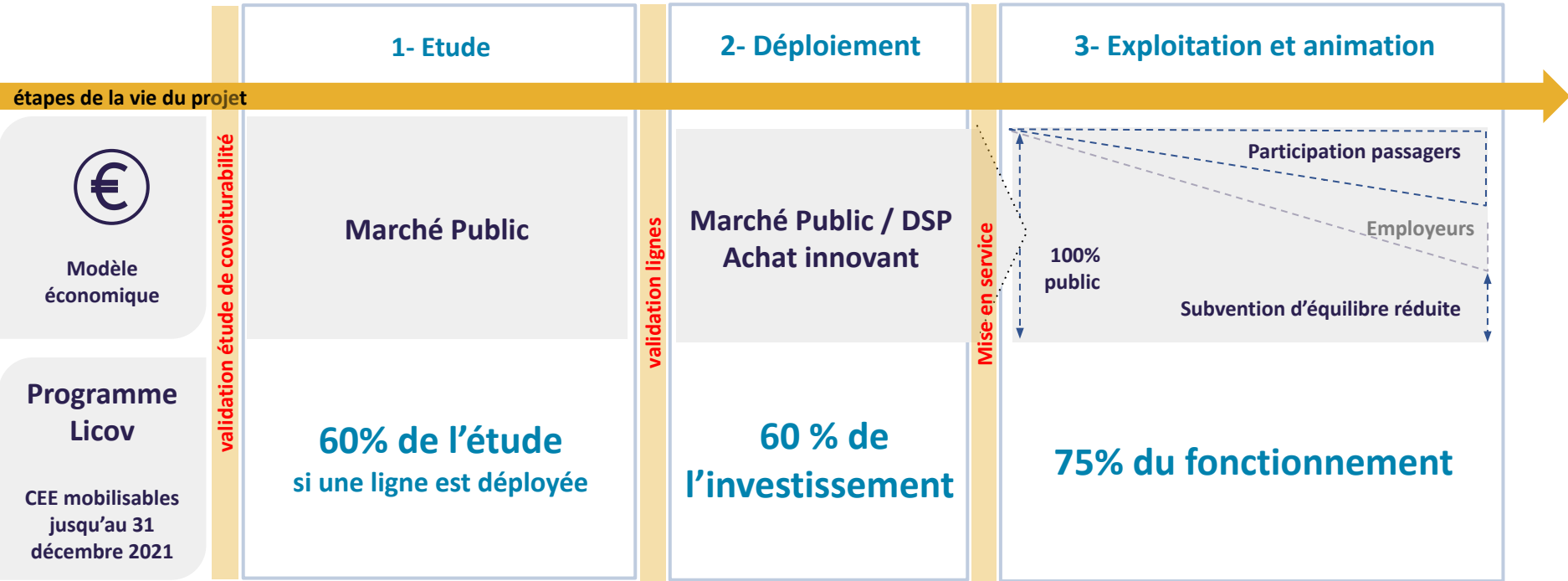


Communication, accompagnement usagers, animation de communautés



Changer les habitudes de mobilité en proposant des solutions intégrées, efficaces et évolutive

Modèle économique et modes de financements possibles



Bureau d'études interne d'Ecov

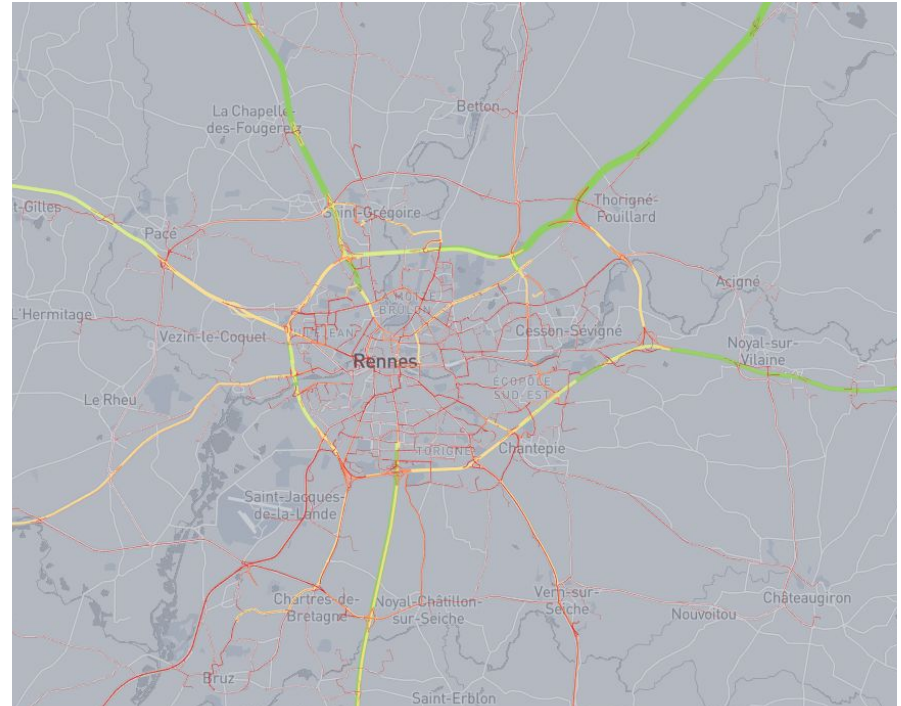
10 personnes, profils Ingénieurs mobilité, analystes de données spécialisés (SIG, IA).

➡ **Comprendre quels sont les (segments de) trajets mutualisables :**

- Entre communes, sur une VR2+, depuis / vers une aire de covoiturage, une zone d'emplois.
- Covoiturage en ligne ou planifié.

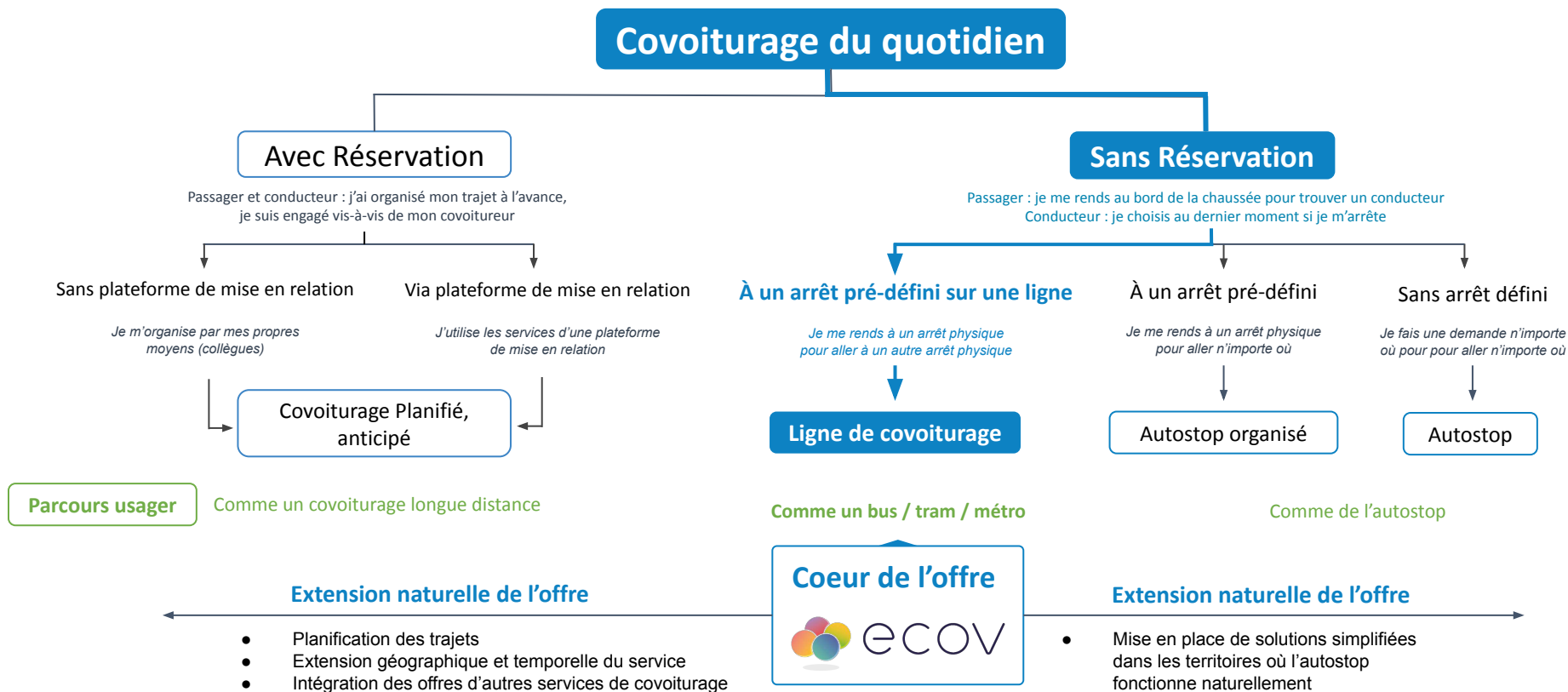
➡ **Sources de données :**

- Base domicile - travail de l'INSEE : **modèle d'analyse** des flux de véhicules
- Comptages, FCD
- RNPC (Registre National de Preuve de Covoiturage)



*Trajets en covoiturage remontés au registre national de preuve de covoiturage
Cumul trajets de 5 à 10h en jours ouvrés de 11/2019 à 11/2020
Source : RNPC, affectation GH, traitement Ecov 2021*

Ecov dans le panorama des offres de covoiturage





ecov

La voiture est
un transport collectif

Nos bureaux à Paris

Maison des start-up
30-32 rue Proudhon
93210 Saint-Denis

Nos bureaux à Lyon

Atome Village
207 rue Francis de Pressensé,
69100 Villeurbanne

Nos bureaux à Nantes

4 place François II
44200 Nantes

Contact

Harald Condé Piquer
Responsable du développement
harald@ecov.fr
+33 (0)6 70 49 98 74

MERCI POUR VOTRE PARTICIPATION

La page régionale :

<https://www.francemobilites.fr/regions/provence-alpes-cote-azur>

La boîte aux lettres :

ProvenceAlpesCotedAzur@francemobilites.fr



Direction régionale de l'environnement,
de l'aménagement et du logement