



# AVELO 2 : ENCOURAGER LA MOBILITÉ À VÉLO DANS LES TERRITOIRES PEU DENSES ET PÉRI-URBAINS

Webinaire France Mobilités

11 mai 2023



# PROGRAMME AVELO2 : C'EST QUOI ?



## Répondre à l'ambition du Plan Vélo

- Un objectif de triplement de la part modale du vélo en France d'ici 2024 : **de 3% à 9%**

Porteur de programme : ADEME

2021 : lancement du programme AVELO2

- > Objectif ? Soutenir les actions de planification, d'expérimentation et d'animation de politiques cyclables
- > Durée ? 2021 - 2024
- > Financements ? CEE (Certificats d'Économie d'Énergie), enveloppe de 25 M€
- > Pour qui ? Au terme de ce programme (1er et 2ème relevé à venir), 400 collectivités auront été accompagnées

Lien vers la cartographie des lauréats AVELO & AVELO2 - 1ère édition :  
[https://umap.openstreetmap.fr/fr/map/laureats-programme-avelo-1-et-2\\_709238#6/45.329/7.031](https://umap.openstreetmap.fr/fr/map/laureats-programme-avelo-1-et-2_709238#6/45.329/7.031)

# Les 4 axes d'AVELO 2

**AXE 1 : Soutenir la construction d'une stratégie de développement d'aménagements cyclables via le financement d'études**



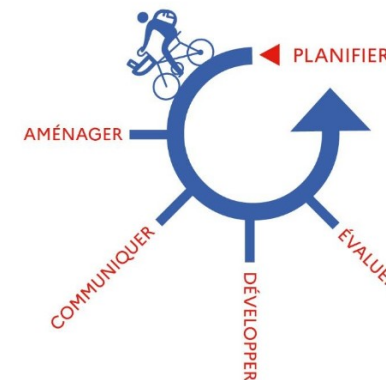
**AXE 2 - Soutenir l'expérimentation de services vélo dans les territoires**



**AXE 3 : Soutenir l'animation et la promotion de politiques cyclables intégrées à l'échelle du territoire**

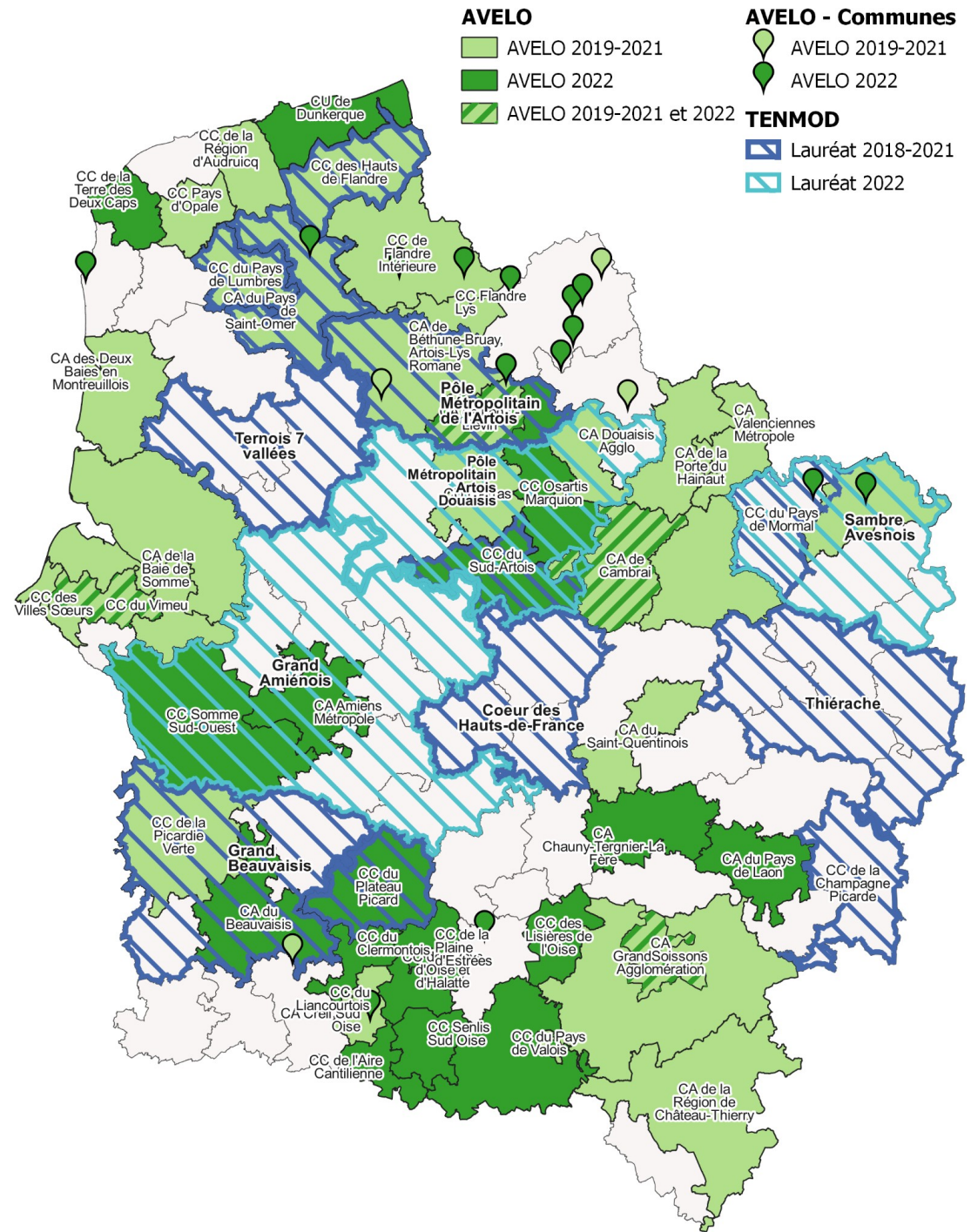


**AXE 4 : Soutenir l'ingénierie territoriale (hors financement CEE)**



**Taux maximal d'aide :  
entre 50 % et 70 %**

# Réseau des lauréats Hauts-de-France



# ACCOMPAGNEMENT DU CEREMA

## > Accompagnement national

**Webinaires d'approfondissement thématique,** organisés par le CEREMA, pour permettre l'apprentissage et l'échange autour de questionnements communs ou de bonnes pratiques



### WEBINAIRE AVELO2 N°18

**DISCONTINUITÉS CYCLABLES : COMMENT RÉSORBER LES COUPURES ?**



# ACCOMPAGNEMENT DU CEREMA

## > Accompagnement technique régional (Dter)

### Accompagnement technique (2J/an/lauréat)

- > Aide à l'élaboration de CCTP
- > Relectures de rapports
- > Avis sur la base de plans projet type AVP
- > Participation aux comités de pilotage
- > Réponses aux questions sur la base des référentiels Cerema (guides, fiches)
- > Avis technique final sur le projet du lauréat



RÉPUBLIQUE  
FRANÇAISE  
Liberté  
Égalité  
Fraternité

 **Cerema**  
CLIMAT & TERRITOIRES DE DEMAIN

### LA BOÎTE À OUTILS MOBILITÉ EN ZONES PEU DENSES

La boîte à outils Mobilité en zones peu denses est une série de fiches synthétiques présentant les différents services de mobilité qui peuvent être mis en œuvre sur des territoires peu denses. Les communautés de communes ou les régions exerçant la compétence d'autorité organisatrice de la mobilité locale sur leur territoire peuvent notamment organiser ou contribuer au développement de ces services.



# ACCOMPAGNEMENT DU CEREMA

> Accompagnement technique régional (Dter)

## Formations (2 jours)

Des formations dispensées par le CEREMA, avec les lauréats, pour leur permettre d'acquérir rapidement une « culture vélo » et de monter en compétence progressivement



Visite à vélo le 2ème jour de formation - Amiens

# ACCOMPAGNEMENT DU CEREMA

MERCI DE VOTRE ATTENTION