



AVELO 2 : ENCOURAGER LA MOBILITÉ À VÉLO DANS LES TERRITOIRES PEU DENSES ET PÉRI-URBAINS

Webinaire France Mobilités

11 mai 2023



Le vélo change les codes

CODE
DES TRANSPORTS

Art. L. 1271-1 Les **mobilités actives**, notamment la marche à pied et le vélo, sont l'ensemble des modes de déplacement pour lesquels la force motrice humaine est nécessaire, avec ou sans assistance motorisée.



≠



RENDRE SA VOIRIE CYCLABLE



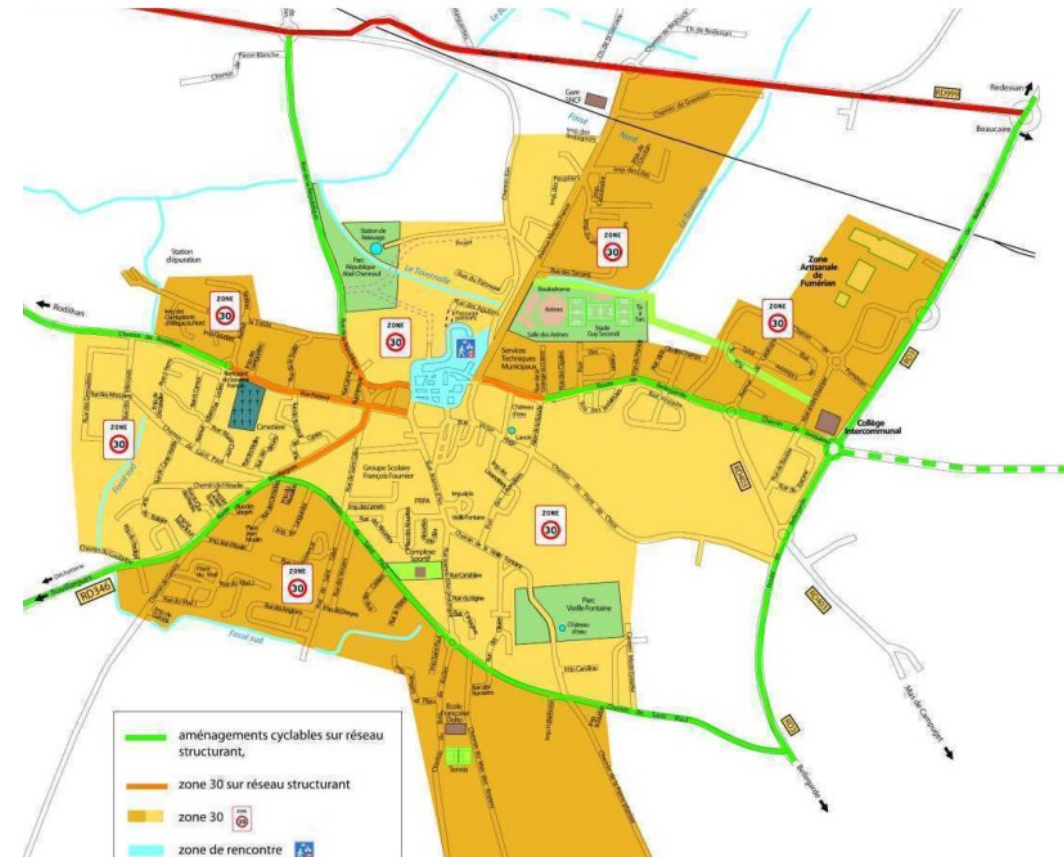
1. Planifier la réalisation d'un réseau cyclable continu et hiérarchisé
2. Améliorer rapidement la circulation à vélo quand c'est possible
3. Choisir entre séparation ou mixité
4. Concevoir un plan de circulation favorable au vélo
5. Proposer des aménagements structurants et efficaces
6. Organiser la cohabitation avec le trafic motorisé dans les rues apaisées
7. Soigner les intersections
8. Agir sur le stationnement

1- PLANIFIER LA RÉALISATION D'UN RÉSEAU CYCLABLE CONTINU ET HIÉRARCHISÉ

Un schéma directeur cyclable :

- permet la constitution d'un réseau cohérent, continu et hiérarchisé couvrant la totalité du territoire,
- balaie **l'ensemble du système vélo** et pas seulement les infrastructures : les services (le service de location de vélos longue durée...), le stationnement, le jalonnement, les générateurs de flux (les collèges et lycées...), la communication, les animations, la culture vélo...

Le schéma directeur cyclable définit une stratégie politique de développement de l'usage des modes actifs, **visant un rééquilibrage modal en limitant l'usage de la voiture individuelle.**



Principes du système vélo

Un réseau cyclable continu et sécurisé

- *Aménagements cyclables (pistes et bandes cyclables, voies vertes, double-sens cyclables, ...)*
- *Identifier et résorber les points durs,*
- *Apaiser les itinéraires (modérer la vitesse et le trafic des véhicules motorisés, limiter leur place que ce soit en circulation ou en stationnement)*



Un réseau cyclable lisible et cohérent

- *Jalonnement*
- *Signalement des points singuliers*
- *Mise en cohérence des vocations utilitaires et touristiques du vélo (ex : véloroutes)*



Une offre de stationnement maillée et sécurisée



Principes du système vélo

Une complémentarité avec les transports en commun

- Itinéraires cyclables de rabattement sécurisés
- Stationnement vélo sécurisé

Des services pour faciliter l'usage du vélo au quotidien

- Vélocistes
- Location longue durée VAE
- Ateliers de réparation
- Incitations financières et matérielles (aides à l'achat, forfait mobilité durable)

Une culture vélo à promouvoir en continu

- Fêtes du vélo
- Challenges de la mobilité
- Plans de mobilité scolaires, entreprises



CCHF
Communauté de Communes
des Hauts de Flandre

SAMEDI 11 JUIN 2022

Fête du vélo
«CYCL' HAUTS DE FLANDRE»

BERGUES - Parking du siège de la CCHF

Broc à vélo* !
Vendez vos vélos et équipements d'occasions
Emplacement 26, inscription auprès de
timothee.ternon@cchf.fr ou au 03 28 290 999

Testez des vélos atypiques
Vélos cargos, tandems, triporteurs, vélos adaptés

Petites réparations de vélos

Vélos rigolos

Marquage anti-vol
avec le nouveau dispositif national de marquage

Animations, restauration
et plein d'autres surprises...

Et pour rester en selle, pensez «Rallye Bleu»,
le 12 juin au départ d'Hondschoote, dès 8h30.
Info et réservation sur www.ot-hautsdeflandre.fr

De 10h à 17h

Siège de la CCHF
468, rue de la couronne
de Bierne - BERGUES
www.cchf.fr
@cchf.fr

*BÉNÉFICES REVERSÉS AU PROFIT DE L'UVRANNE

ENTRÉE LIBRE

MAI *à vélo*

Découvrez Mai à vélo ▾ Actualité ▾ Organiser un événement ▾ Voir les événements [Se connecter](#)

MAI
à vélo

Du 1er au 31 mai 2023
partout en France

Un mois pour adopter le vélo... pour la vie
Se remettre en selle, apprendre à réparer son cycle, tester de nouvelles mobilités douces et éco-responsables, découvrir toutes les disciplines liées au cyclisme...
Tout ça à deux pas de chez vous.

[→ Voir les événements](#) [→ Organiser un événement](#)

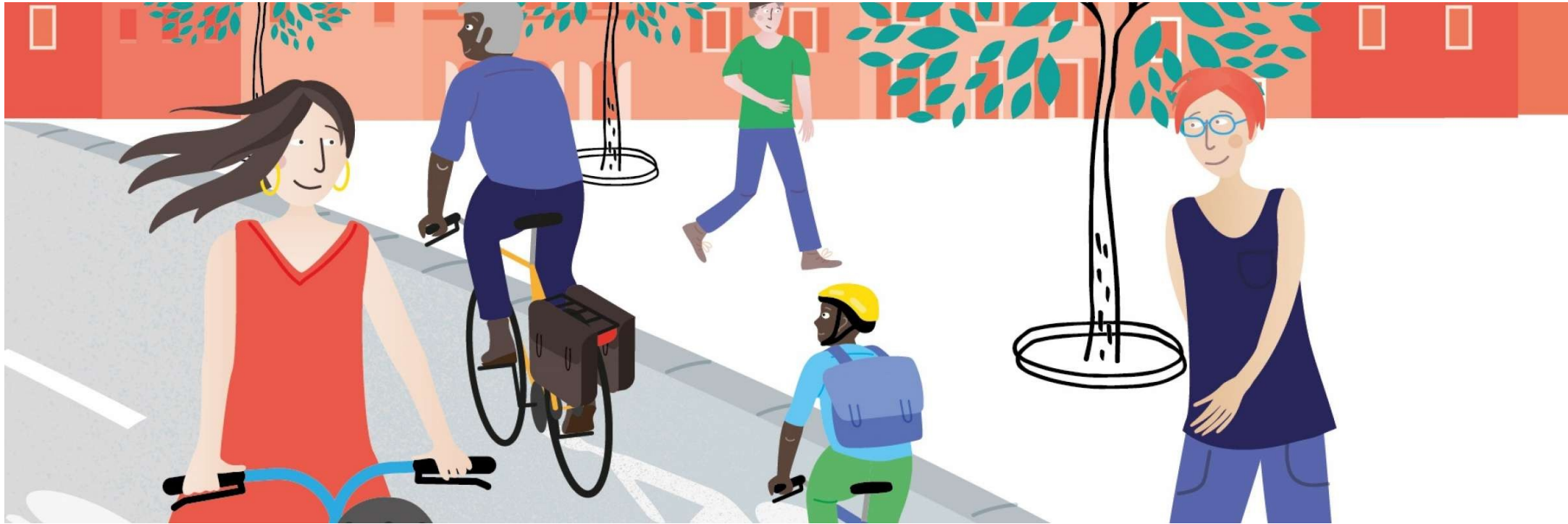
CCHF
Communauté de Communes
des Hauts de Flandre

ESQUELBECC
Village Culturel des Flandres

m
mobilité

interreg
France-Hollande-Vallée de la Meuse
Flandre-Midi
TRANSMOBIL

west-vlaanderen
de gebieds provincie



Merci de votre attention

Laurent MICHEL – laurent.michel@cerema.fr