



## MOBILIERS URBAINS LOW-TECH

HALTE



ÔTÔ-STOPPEUR



ÔTÔ-MOBILISTE



# LE SERVICE DE COVOITURAGE SPONTANÉ



## PANNEAU HATA



## PANNEAU Ô



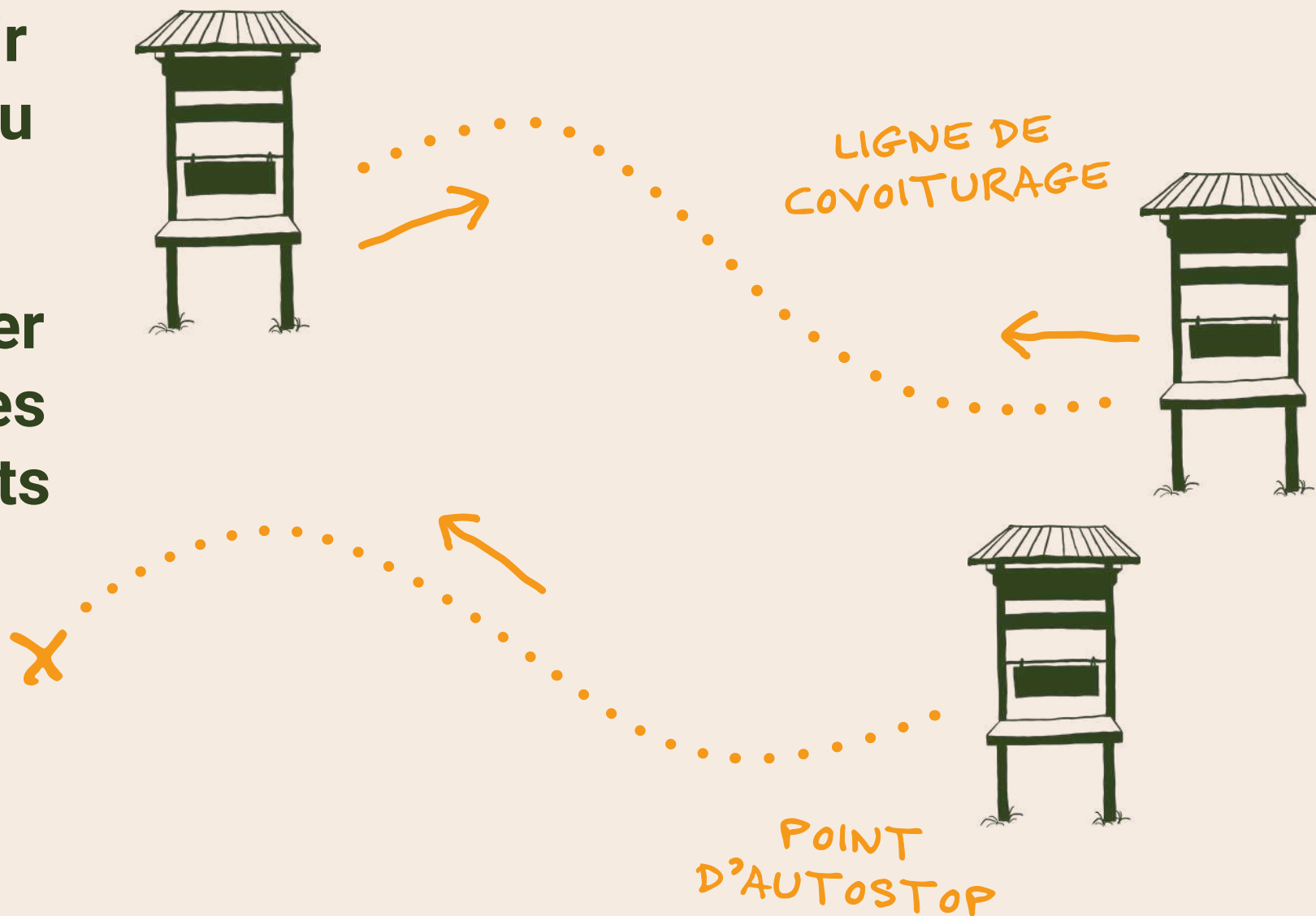
**GRATUIT**  
**EN LIBRE ACCÈS**  
**SANS INSCRIPTION**  
**NI CONTRAINTES**  
**NUMÉRIQUES**

# POUR UNE MOBILITÉ DURABLE ET SOLIDAIRE !



→ Desservir les trajets du quotidien

→ Changer les habitudes des habitants



# DES PANNEAUX MADE IN AUVERGNE



PANNEAUX  
ARTISANAUX

PRODUCTION  
LOCALE

CHÊNE  
NON TRAITÉ



GRAVURE



- SIMPLE
- LÉGER
- PEU D'ENTRETIEN

# LE SERVICE COMPORTE ...



LES PANNEAUX  
HALT Ô STOP PERSONNALISÉS



+ UN TRAVAIL  
DE COMMUNICATION

+ UN RÉFÉRENCIEMENT  
CARTOGRAPHIQUE

# ON VOUS ACCOMPAGNE SUR ...

L'ÉTUDE  
DE MISE EN PLACE

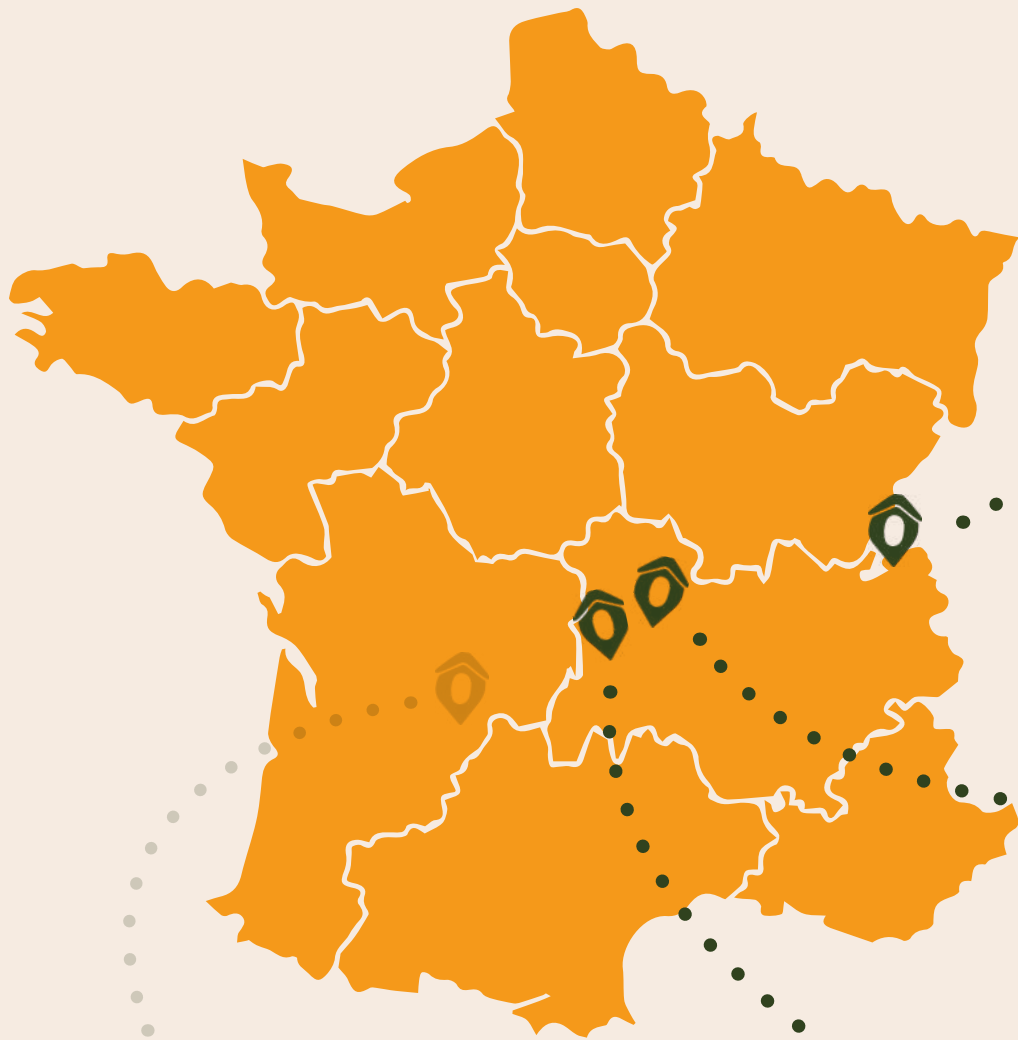


LA PRODUCTION



LA MISE EN PLACE

*Attention à bien diffuser la communication  
mais aussi à animer le service !*



GENEVOIS FRANÇAIS  
AVEC LÉMAN STOP



Ô BILLOM CO

BIENTÔT DANS  
LE PÉRIGORD



Ô SANCY



Massif

du

Sancy

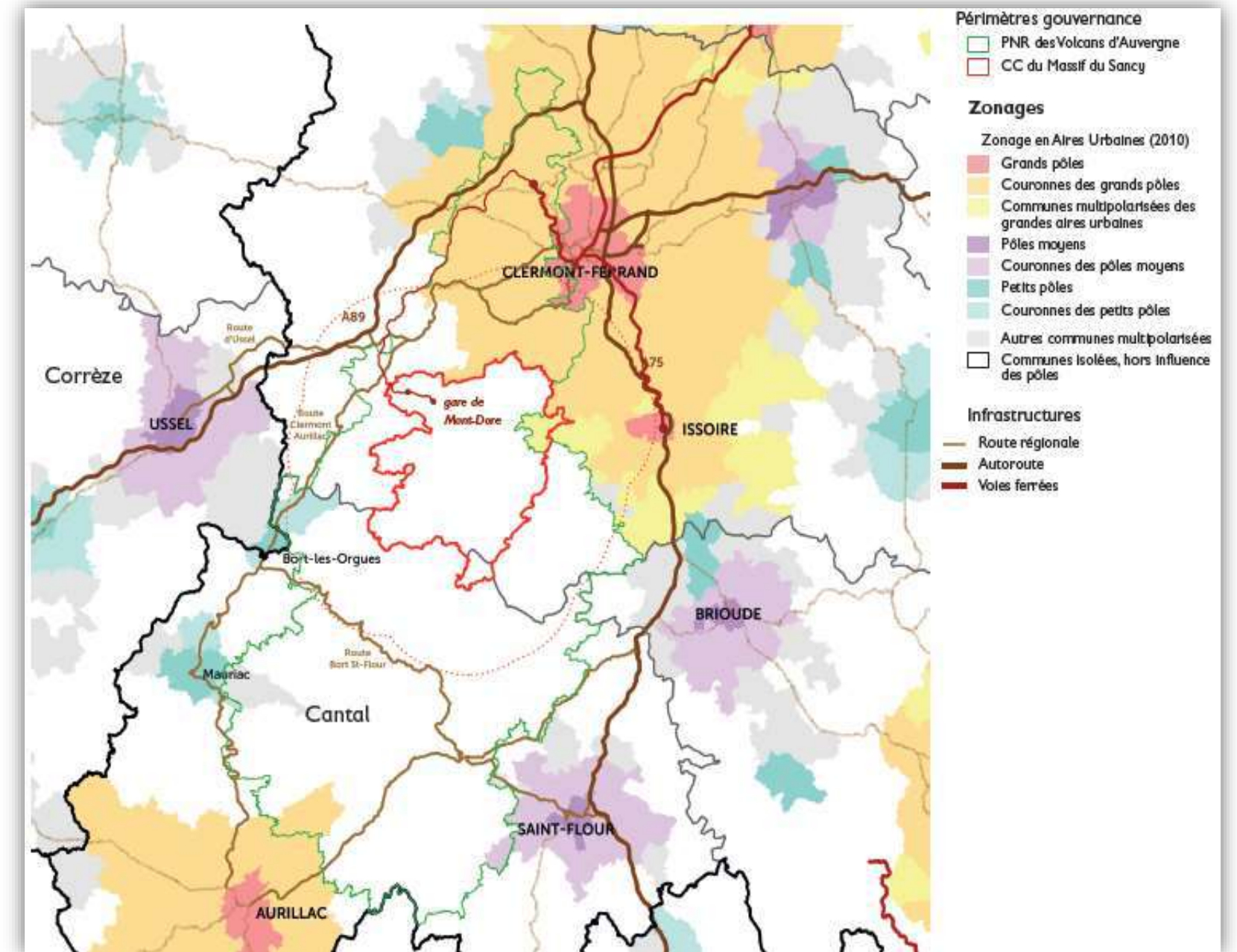
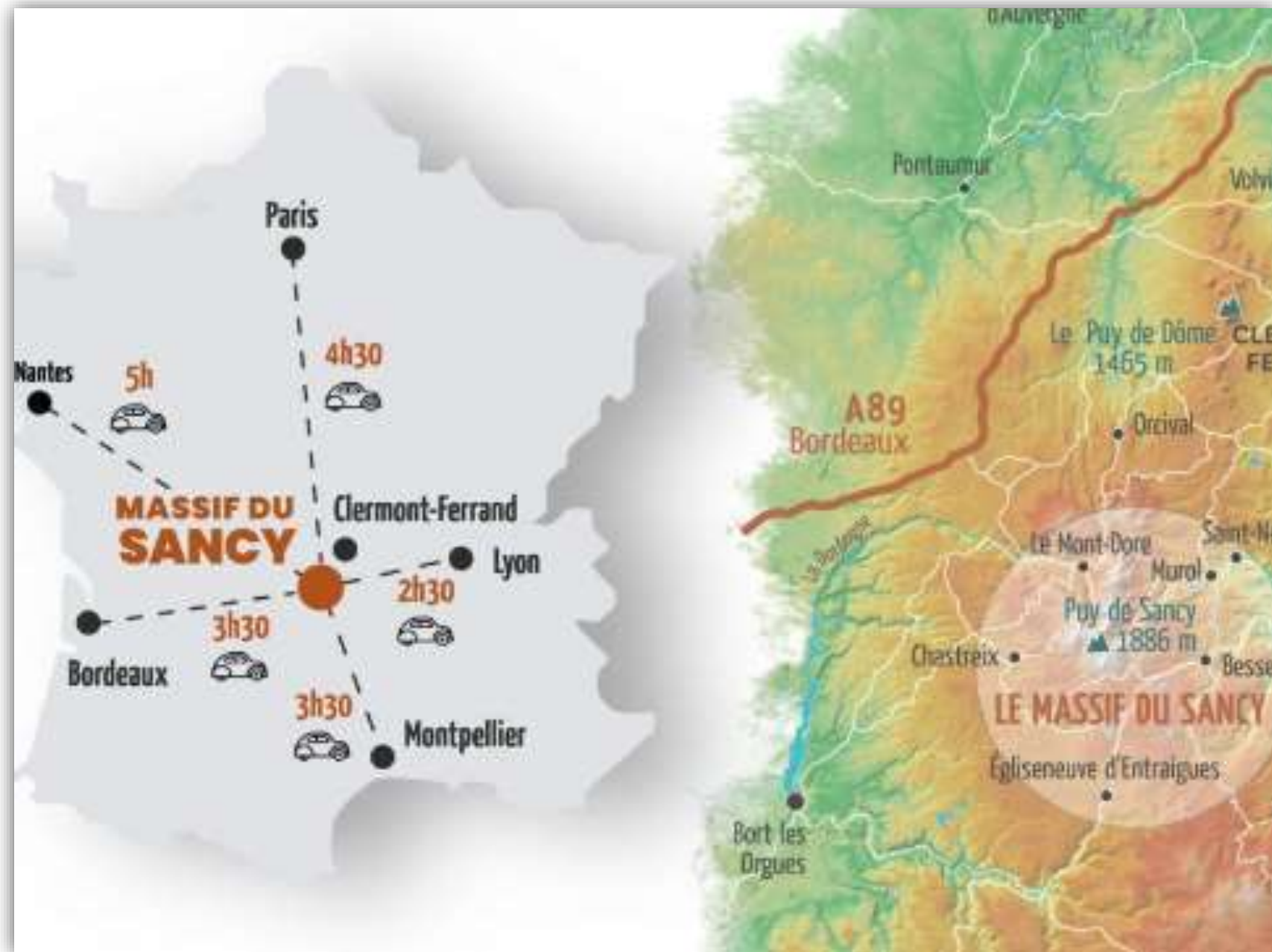


# Mobilitéé



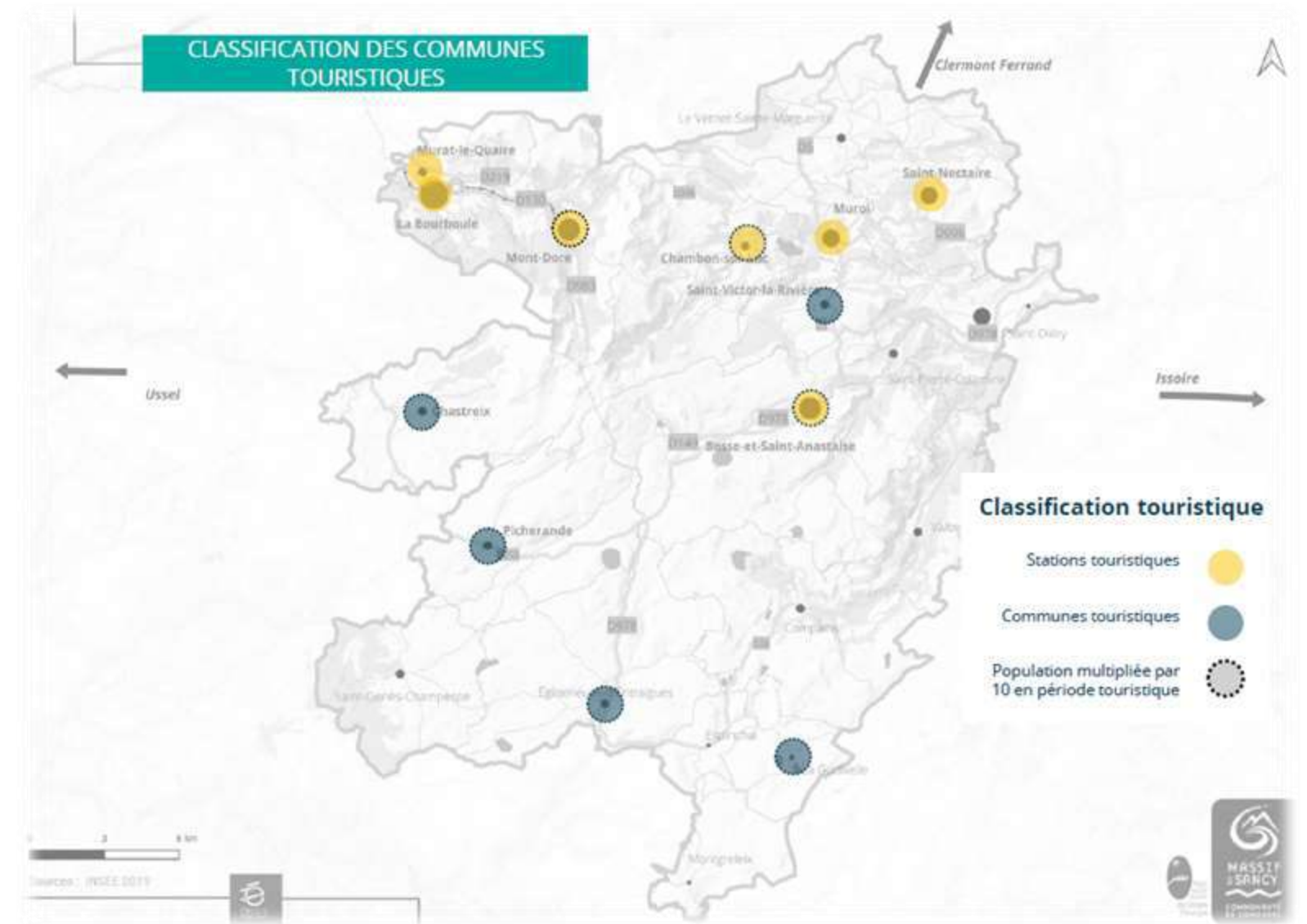
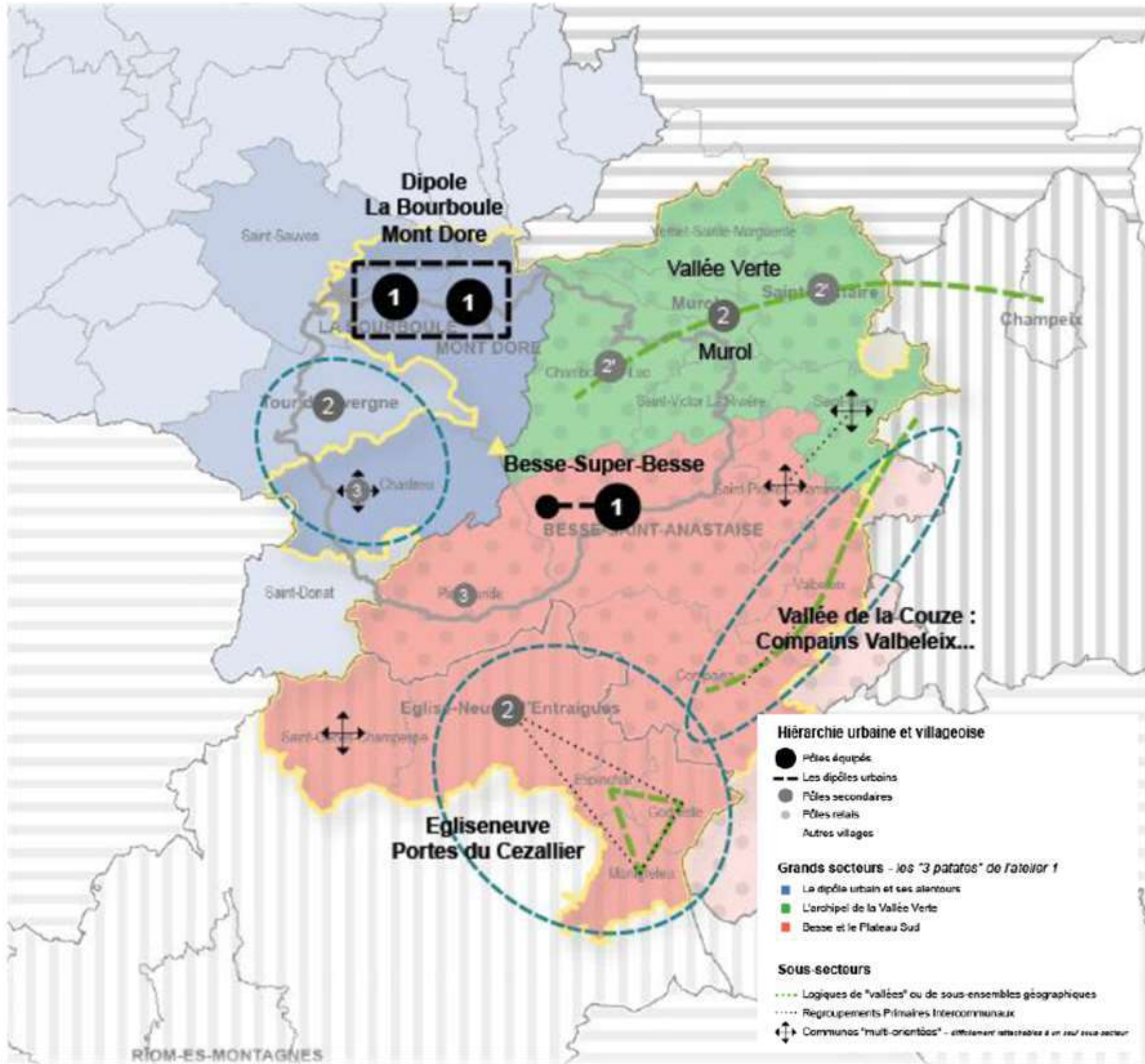


# UN TERRITOIRE RURAL DE MOYENNE MONTAGNE



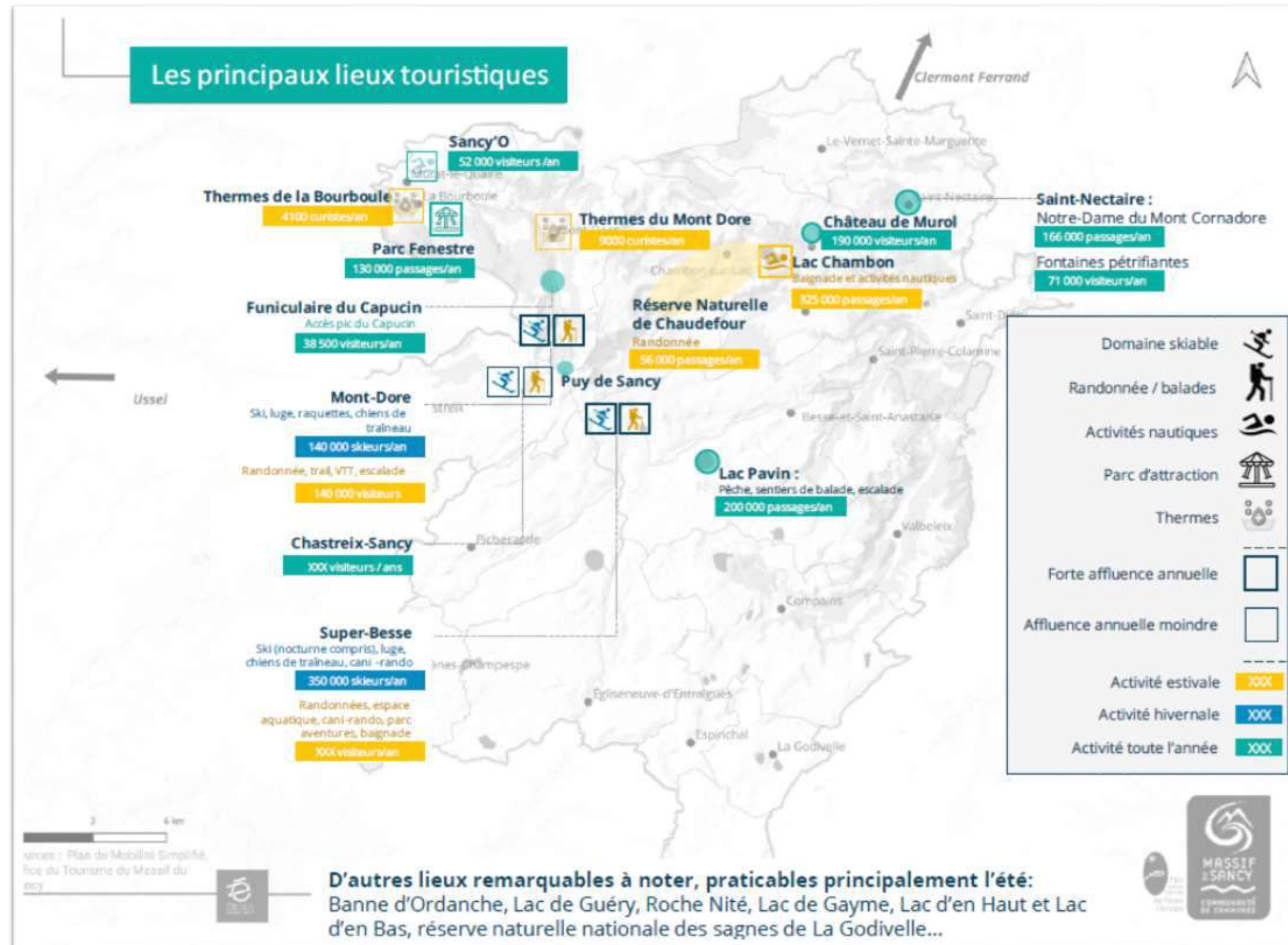
- En limite d'aires urbaines (de Clermont et d'Issoire) ;
- Au coeur du PNR des Volcans d'Auvergne, entre la chaîne des Puys au Nord et les Monts du Canal au Sud ;
- Traversé par aucune grande infrastructure de transport, mais avec deux autoroutes (A89 et A75) et deux Nationales proches ;
- A noter la présence de la ligne SNCF Volvic – Mont Dore, qui n'a plus qu'un usage logistique aujourd'hui ;

# CARACTERISTIQUES



- 20 communes
- 9 816 habitants (données 2021) sur 605 km<sup>2</sup>
- Densité de population faible à très faible selon les espaces géographiques : 16,10 habitants au km<sup>2</sup>
- 3 communes centres
- 3 bassins de vie
- 2 stations thermales : La Bourboule et Le Mont-Dore
- 6 communes classées « stations touristiques »
- 5 communes classées « commune touristique »

# PRINCIPAUX LIEUX TOURISTIQUES

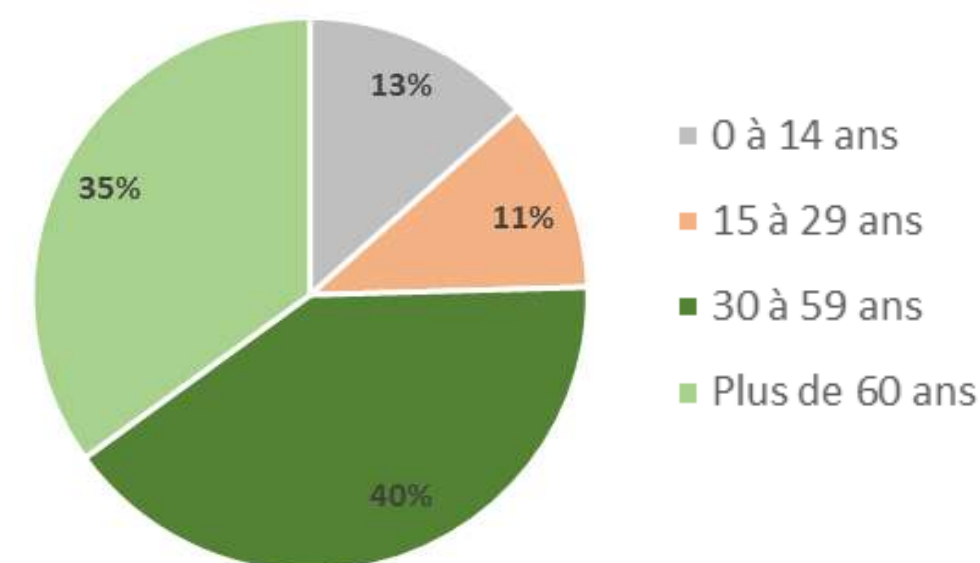


# LES MOBILITES CENTREES AUTOUR DE LA VOITURE

## Caractéristiques de la population

- La part de personnes âgées de plus de 60 ans représente 35 % de la population ;
- La plupart des services de proximité se trouvent dans les communes dites pôles, tandis que plus de la moitié de la population de la CCMS se trouve en dehors de ces communes ;
- Le marché immobilier (location comme achat) est saturé, à tel point que les nouveaux ménages sont obligés d'aller à l'extérieur des pôles pour se loger ;
- La part modale des déplacements au quotidien en voiture est de 58% contre 70% sur les territoires similaires, mais représente plus de 90% des kilomètres parcourus;
- Les déplacements courts sont très importants : ¼ des déplacements font moins d'un kilomètre, et près des trois quarts, moins de 5km ;
- 56% des actifs travaillent dans leur commune de résidence

Répartition de la population selon l'âge



## Programme MobiliTerre

- Le programme Mobili'terre « Les territoires ruraux s'engagent pour développer la mobilité durable » lancé en 2020 par Unis-Cité et l'Association des Maires Ruraux de France s'est déroulé de 2021 à 2023 selon 3 phases successives :
  - Phase de diagnostic : étude des pratiques de mobilité des habitants à l'aide d'un questionnaire ;
  - Phase de sensibilisation et d'information : animation d'ateliers sur la mobilité durable et solidaire ;
  - Phase d'émergence : construction de solutions de mobilité avec les habitants et accompagnement des collectivités dans leur mise en œuvre.



# HALT O STOP

## 3 phases

### PHASE 1

- Etude des besoins pour les communes prioritaires (6)
- Installations des panneaux - été 2023 (18)
- Communication
  - Forum des saisonniers
  - Sancy Express
  - Flyers / Affiches

### PHASE 2

- Installation de 7 panneaux supplémentaires (petit format)

### PHASE 3

- Finalisation du maillage territorial (15/20 communes)

