



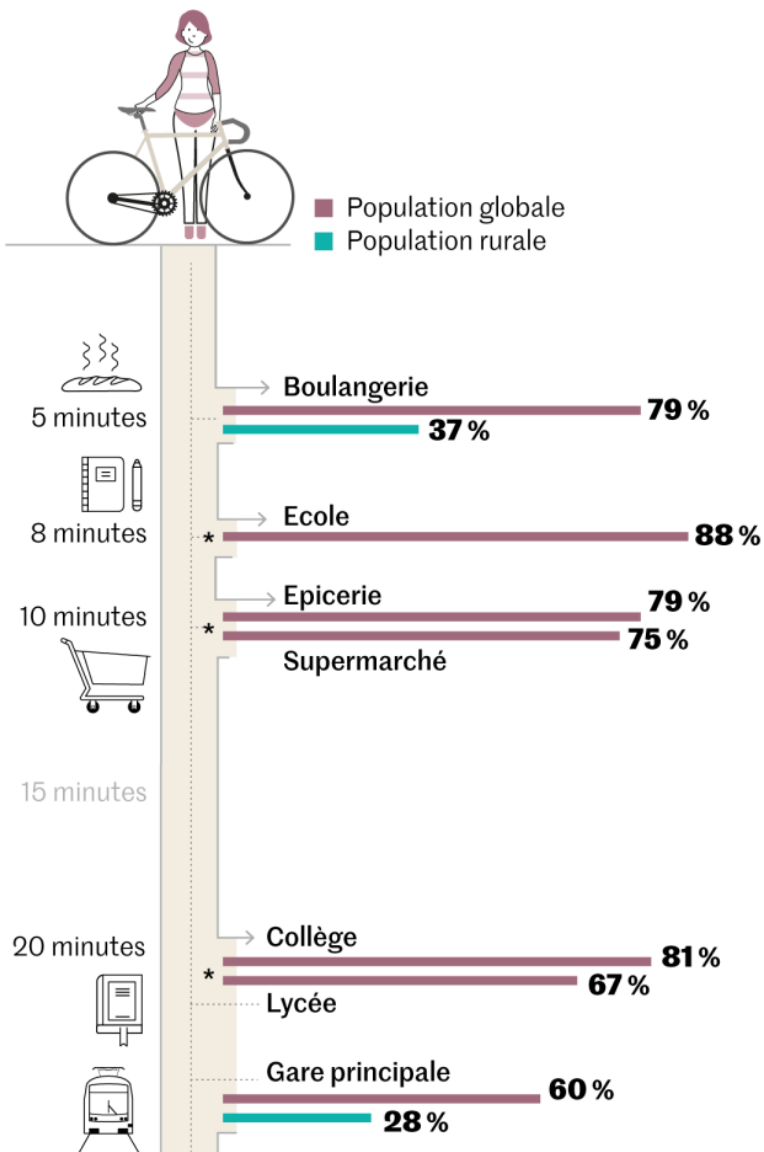
# Présentation Génération Vélo

**Journée technique vélo**

30/03/2023

**Bienvenue !**

# Au quotidien sur mon territoire



## Sur le chemin de l'école

- **Ecole**, moins de **8 minutes à vélo** pour 88 % de la population
- **Collège**, moins de **20 min à vélo** pour 81 % de la population
- **Lycée**, moins de **20 min à vélo** pour 67 % de la population

## Une très grande majorité des Français se situe à moins de 20 minutes à vélo des lieux essentiels

Pourcentage de la population française ayant accès à ces lieux à vélo, en nombre de minutes

Source : BL évolution, étude « La France à 20 minutes à vélo », 2022  
Infographie *Le Monde*

# Les enfants au cœur du système vélo

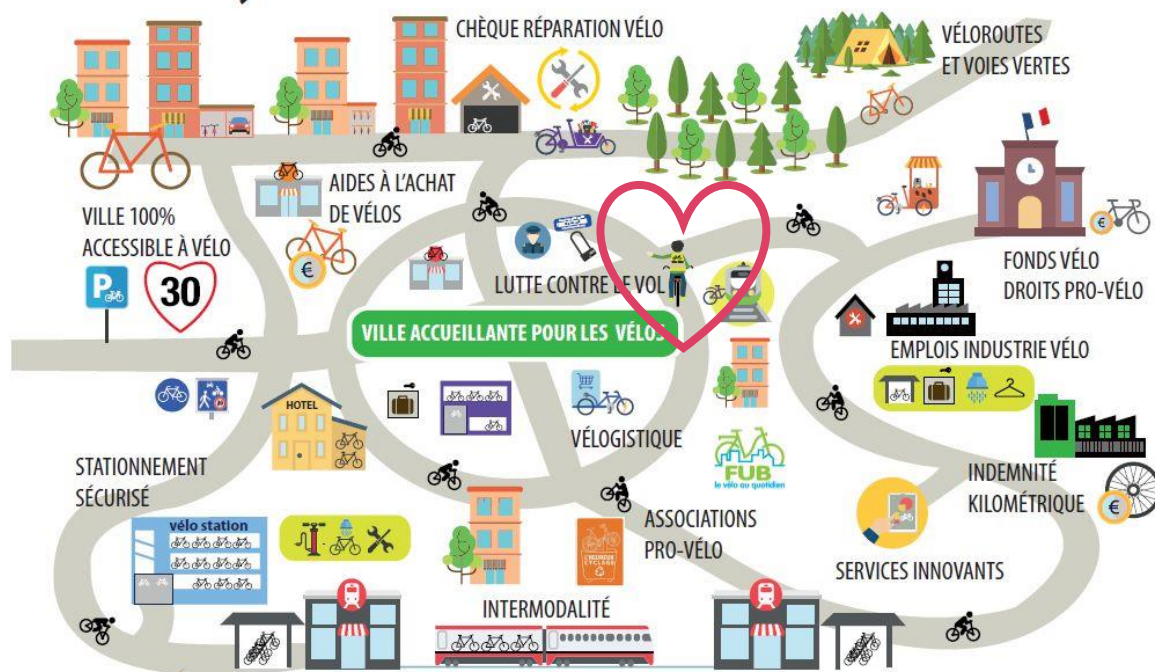


Le vélo, une solution simple à des enjeux complexes :

- De santé publique
- Environnemental
- De qualité de vie (pratique, bien-être, rues apaisées)
- Economique

## Vers un système vélo efficace

*Parlons Vélo!*



Sources : [www.FUB.fr](http://www.FUB.fr) - parlons-velo.fr - Inspiré de : Bundesministerium für Verkehr, Nationaler Radverkehrsplan 2002-2012

Cet apprentissage n'est qu'une brique du système vélo

L'avenir sourit à ceux qui roulent tôt !

# Une volonté **gouvernementale** forte

2<sup>e</sup> Plan Vélo : **généralisation du SRAV en 2027**

annoncée le 20/09/2022 par la Première ministre, Élisabeth Borne



**PLAN VÉLO**



**800 000 enfants**  
à former au SRAV  
chaque année

Les enjeux du vélo

- pour notre **transition écologique**
- pour la **santé**
- pour la **pratique sportive**
- pour notre **économie**
- Pour l'**autonomie de l'enfant**

# Le Savoir Rouler à Vélo & Génération vélo



<https://sports.gouv.fr/savoir-rouler-a-velo>



<https://generationvelo.fr>

# Le Savoir Rouler à Vélo... en 4 chiffres!



1

DISPOSITIF D'ÉTAT



Le Savoir Rouler à Vélo : un savoir fondamental

17

PARTENAIRES OFFICIELS



Le Savoir Rouler à Vélo peut aussi être porté en interne

# Le **Savoir Rouler à Vélo**... en 4 chiffres!



**10** HEURES D'APPRENTISSAGE  
MINIMUM

**3** BLOCS PÉDAGOGIQUES

sur le temps scolaire, périscolaire ou extrascolaire

**Bloc 1**  
Savoir pédaler  
2 à 5H en milieu fermé.  
1 intervenant pour 12 enfants

**Bloc 2**  
Savoir circuler  
3H en milieu fermé.  
1 intervenant pour 12 enfants

**Bloc 3**  
Savoir rouler  
3 à 5H en milieu ouvert  
2 intervenants jusqu'à 12 enfants (puis 1 intervenant / 6 enfants)

Séance 1

Séance 2

Séance 3

Séance 4

Séance 5

Evaluation

# Objectifs de Génération Vélo



Quoi ?

**Un programme CEE**

bénéficiaire des Certificats d'Economies d'Energie

Pourquoi ?

**Généraliser l'apprentissage de la mobilité à vélo**



**100% dédié au SRAV**

Apprentissage à l'école  
et en entreprises



# Objectifs de Génération Vélo



Comment ?

**En répondant aux freins du SRAV**

- Faire connaître ce dispositif
- Elargir le vivier d'intervenants
- Accompagner les collectivités
- Apporter des solutions de financement



Quand ?

**Un programme sur 3 ans,  
de 2022 à fin 2024**

# Génération Vélo, un programme dédié au SRAV



## Développer et amplifier le déploiement du Savoir Rouler à Vélo sur les territoires

Nos 3 leviers

- Animation régionale



- Formation d'intervenants



- Cofinancement d'interventions



Les collectivités,  
actrices du développement  
des mobilités actives :  
la **clef d'entrée** de Génération Vélo



# Les 3 leviers de Génération Vélo

## 1. Animation régionale



Un animateur pour chaque région



Accompagner les  
collectivités



Soutenir les acteurs du  
SRAV



Déployer les actions du  
programme

En région Normandie



**Ingrid Valet**

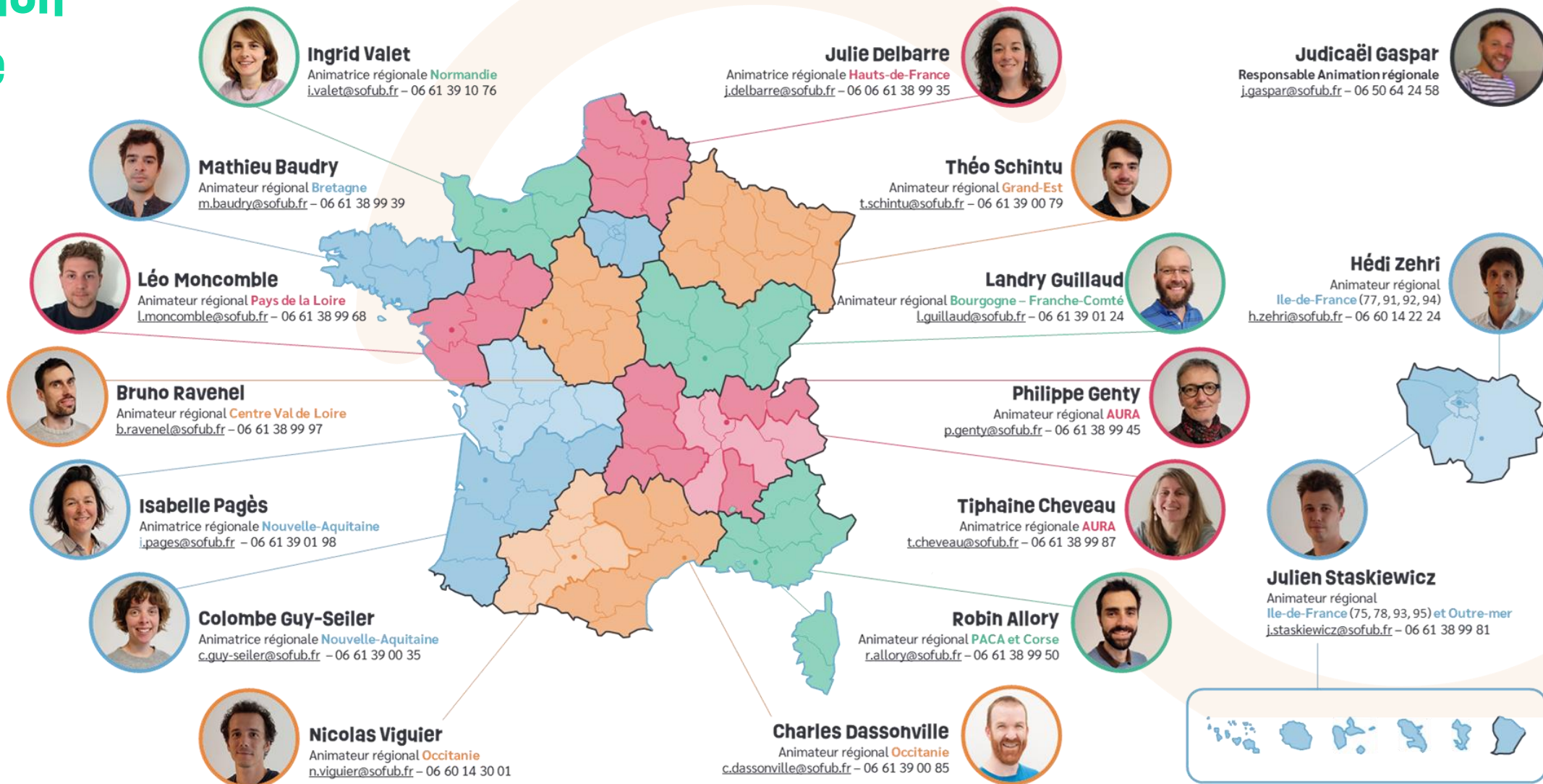
[i.valet@sofub.fr](mailto:i.valet@sofub.fr)

06 61 39 10 76

SOFUB

# Les 3 leviers de Génération Vélo

## 1. Animation régionale



L'avenir sourit à ceux qui roulent tôt !

# Vos interlocuteurs SRAV en Normandie



## Région

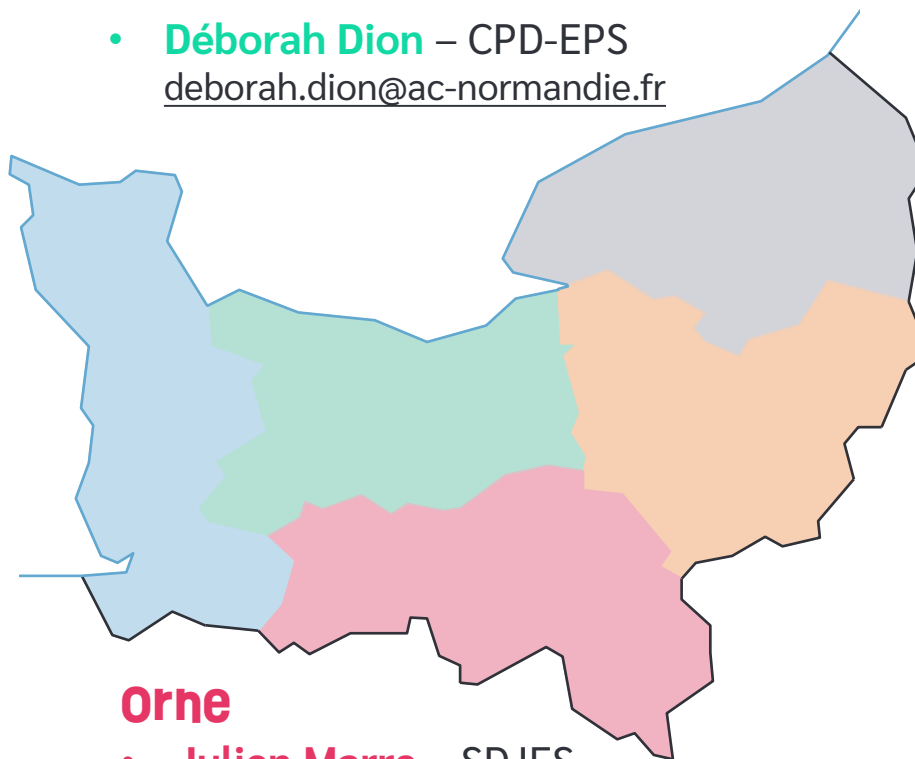
- **Bruno Chandavoine** – DRAJES  
[bruno.chandavoine@ac-normandie.fr](mailto:bruno.chandavoine@ac-normandie.fr)
- **Ingrid Valet** – Génération Vélo  
[i.valet@sofub.fr](mailto:i.valet@sofub.fr) – 06 61 39 10 76

## Manche

- **Jean-Marc Julien** – SDJES  
[jean-marc.julien@ac-normandie.fr](mailto:jean-marc.julien@ac-normandie.fr)
- **Magaly Margrite** – CPD-EPS  
[dsden50-cpdeps@ac-caen.fr](mailto:dsden50-cpdeps@ac-caen.fr)
- **Valérie Laisney** – CPD-EPS  
[dsden50-cpdeps1@ac-caen.fr](mailto:dsden50-cpdeps1@ac-caen.fr)

## Calvados

- **Benjamin Leroy** – SDJES  
[benjamin.leroy1@ac-normandie.fr](mailto:benjamin.leroy1@ac-normandie.fr)
- **Déborah Dion** – CPD-EPS  
[deborah.dion@ac-normandie.fr](mailto:deborah.dion@ac-normandie.fr)



## Orne

- **Julien Marre** – SDJES  
[julien.marre@ac-normandie.fr](mailto:julien.marre@ac-normandie.fr)
- **Isabelle Guerrand** – CPD-EPS  
[isabelle.guerrand@ac-normandie.fr](mailto:isabelle.guerrand@ac-normandie.fr)

## Seine-Maritime

- **Caroline Mendy** – SDJES  
[caroline.mendy@ac-normandie.fr](mailto:caroline.mendy@ac-normandie.fr)
- **Thierry Lestang** – CPD-EPS  
[thierry.lestang@ac-normandie.fr](mailto:thierry.lestang@ac-normandie.fr)

## Eure

- **Magali Le Floch** – SDJES  
[magali.le-floch@ac-normandie.fr](mailto:magali.le-floch@ac-normandie.fr)
- **Emilie Schiffmacher** – CPD-EPS  
[emilie.schiffmacher@ac-normandie.fr](mailto:emilie.schiffmacher@ac-normandie.fr)

# Parcours Collectivité



## Pilotage

Inscription sur la plateforme



Réunion de cadrage



## Accompagnement

- Diagnostic territoriale
- Conseils & bonnes pratiques pour l'élaboration de la stratégie de déploiement
  - Mise en relation avec les intervenants

## Co-financement

- 50% pris en charge sur devis des interventions extérieures
  - Bloc 1,2,3: devis de 200€ à 1700€
  - Bloc 3: devis de 200€ à 1300€



## Formation

- Identification des personnes à former
- Prise en charge en formation à 100% pris en charge du coût pédagogique de formation (hors hébergement et transport)



# La plateforme **Génération Vélo**



Accès à la plateforme 🔒

**Génération Vélo**

Le programme Je suis... Actualités Événements Ressources **INSCRIPTION AU PROGRAMME**

## L'avenir sourit à ceux qui roulent tôt !

Génération Vélo est un programme de financement éligible aux certificats d'économies d'énergie (CEE) destiné à soutenir le déploiement du Savoir Rouler à Vélo. Accessible jusqu'à fin 2024, il vise à faciliter la mise en place de formations par des intervenants agréés. L'objectif est de permettre aux enfants de 6 à 11 ans d'apprendre à se déplacer à vélo en autonomie et en sécurité.

**LE PROGRAMME**

[www.generationvelo.fr](http://www.generationvelo.fr)

### Choisissez votre profil pour vous inscrire



**Vous êtes une collectivité ?**

Vous êtes une collectivité et souhaitez former vos agents ? Rejoignez le programme Génération Vélo.

**S'INSCRIRE EN TANT QUE COLLECTIVITÉ**



**Vous êtes un intervenant ?**

Vous souhaitez devenir intervenant ? Rejoignez le programme Génération Vélo.

**S'INSCRIRE EN TANT QU'INTERVENANT**

# La création d'un compte



## Inscription pour les collectivités

Accueil • Inscription • Inscription pour les collectivités

Vous pouvez consulter [la note parcours bénéficiaires](#) pour découvrir étape par étape la manière de bénéficier des actions du programme.

### Votre collectivité

Numéro SIRET\*

12345671234567

Nom de la collectivité\*

MONTREUIL

Remplir le numéro SIRET sans espace entre les chiffres

Adresse de la collectivité\*

Hôtel de ville

Code postal\*

93100

Ville\*

Montreuil

Type de collectivité\*

Commune

### Votre identité

Prénom\*

Léo

Nom\*

PARDO

Email\*

contact@generationvelo.fr

Téléphone\*

0601020304

Fonction du référent\*

Chargé de mission Vélo

### Définir votre mot de passe

Nouveau mot de passe\*

.....

Confirmer le nouveau mot de passe\*

.....

Veillez saisir un mot de passe avec 8 caractères au minimum





**Merci !**

