

Comment changer les comportements de mobilité ?

Webinaire – Jeudi 15 décembre 2022



Chambre
de **Métiers**
et de l'**Artisanat**

BOURGOGNE FRANCHE-COMTÉ

Agir sur les mobilités domicile-travail : Les Plans de déplacement entreprise

Julie ETHEVE



Chambre
de **Métiers**
et de l'**Artisanat**
BOURGOGNE FRANCHE-COMTÉ



Sommaire

-
- Les enjeux
 - Les outils : PDME
 - Retour d'expériences
 - Le rôle du conseiller en mobilité
-

La mobilité durable : quels enjeux ?

... part du budget des français allouée au transport

17%

... des déplacements en voiture sont faits seuls

80%

Une voiture moyenne en France est immobilisée pendant 95% du temps de son cycle de vie

95%

...ce sont les économies de dépenses de santé que la France réaliserait si elle avait une pratique de la marche et du vélo égales à la moyenne européenne

5,6 milliards

...1 accident mortel au travail sur 2 est un accident de trajet

1 sur 2

...c'est le nombre d'heures de salaire journalier qui sert à payer sa voiture pour venir travailler...

1 à 2h par jour



Pourquoi travailler sur la mobilité au travail ?

Mobilité au travail

Economie

- Coût des accidents du travail
- Coût des déplacements des salariés
- Gain : image de marque
- Organisation du travail

Social

- Accès à l'emploi
- Coût des déplacements des salariés
- Santé des salariés et des ménages
- Stress lié au transport

Environnement

- Gain lié aux places de stationnement (emprise au sol des infrastructures routières)
- Réduction des gaz à effet de serre et qualité de l'air

Déplacements domicile-travail, pause méridienne et déplacements professionnels

Se déplacer autrement : j'y gagne !

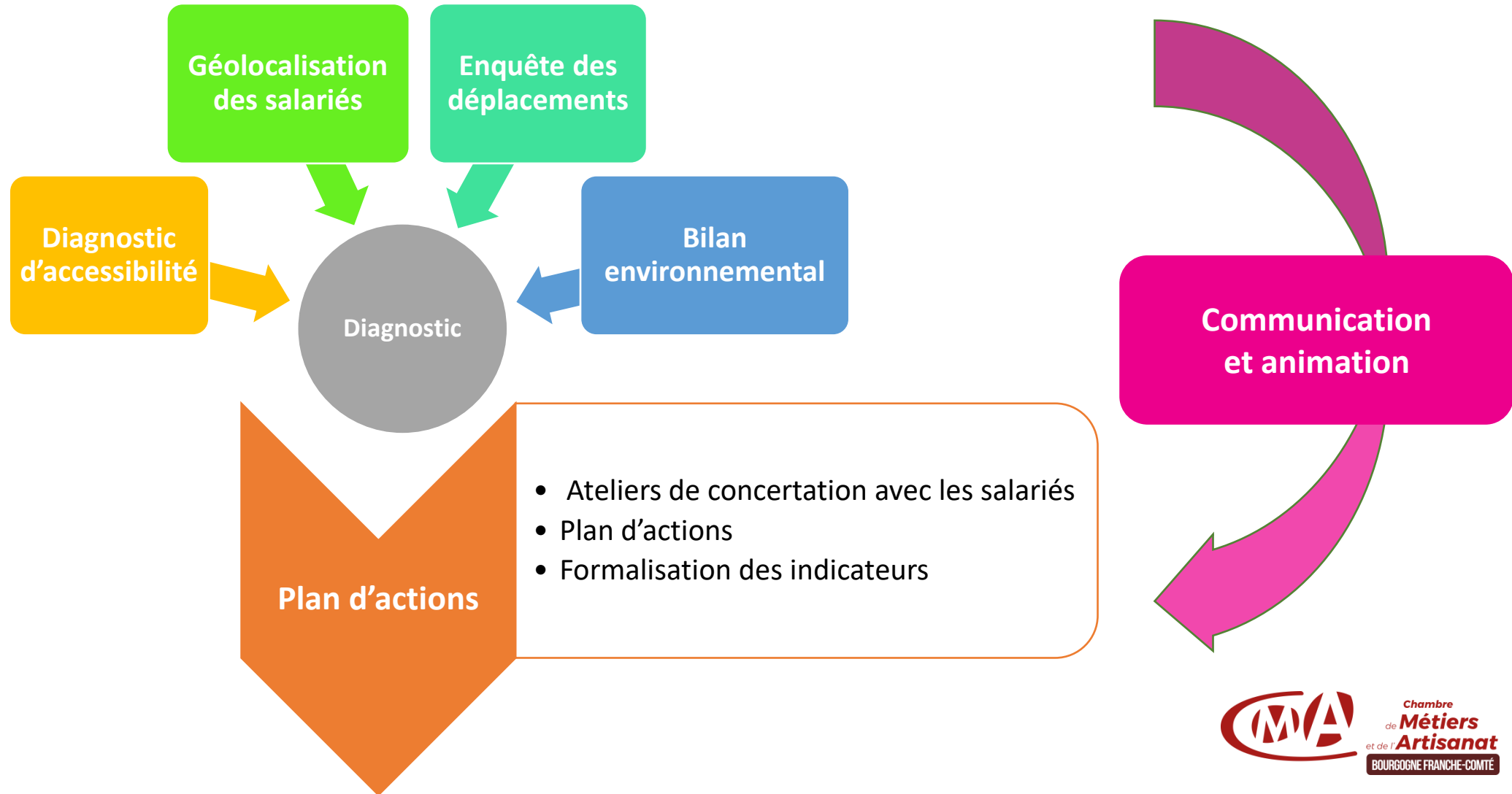
Pour les salariés de la City	Coût voiture par mois (aller/retour pendant 20 jours)	Temps voiture pour un aller (hors embouteillage) + recherche de stationnement	Coût transport en commun par mois	Temps transport en commun pour un aller	Economies réalisées par an
Montferrand le château	60€	28 minutes	43,5€/2= 21,75€	30 minutes en train	459€
Saint - Vit	85€	30 minutes	43,5€/2= 21,75€	28 minutes	759€
Croix de Palente	24€	15 minutes	En vélo 0€	14 minutes	288€
Saône	54€	18 minutes	43,5€/2= 21,75€	22 minutes (10 train+5à pied +7tram)	387€

Source: Mappy, SNCF et Ginko

Les obligations

- ▶ Depuis le 1^{er} janvier 2020 LOM
- ▶ Entreprises de + de 50 salariés sur un même site
- ▶ Insertion dans les négociations salariales obligatoires (NAO)
- ▶ Si pas d'accord, obligation de mettre en place un PDME

Les outils: PDME



Retours d'expériences

- Aide à l'achat de 96 vélos à assistance électrique sur 400 salariés
- Mise en place du forfait mobilité durable
- Marketing individualisé : conseil sur mesure pour chaque salarié
- Prise en charge de 70% de l'abonnement de TC + 250 agents bénéficiant de l'IKV
- + 10% de production suite à l'équipement de 100 salariés en télétravail + mise en place de navette covoiturage Besançon/Montbéliard
- Construction d'un passage piéton pour réduire le temps d'accès au tram

Le rôle du conseiller en mobilité

- Identifie, sensibilise et conseille les entreprises et administrations
- Accompagne dans la mise en place, le suivi et l'animation des PDME
- Accompagne au changement et aux nouveautés (forfait mobilité durable, télétravail...)
- Financement de poste de conseiller en mobilité par l'ADEME BFC sur 3 ans

Le réseau des artisans de la nouvelle économie



DÉCOUVREZ LE NOUVEAU SITE
WWW.ARTISANAT.FR



Chambres
de **Métiers**
et de l'**Artisanat**