



# Standardisation des interfaces du MaaS

Mutualiser malgré la diversité des services



# Sommaire

- I. Contexte du GT MaaS API Standard pour les Nouvelles Mobilités
- II. Méthodologie et travaux
- III. Pivot vers l'API TOMP
- IV. REX et perspectives



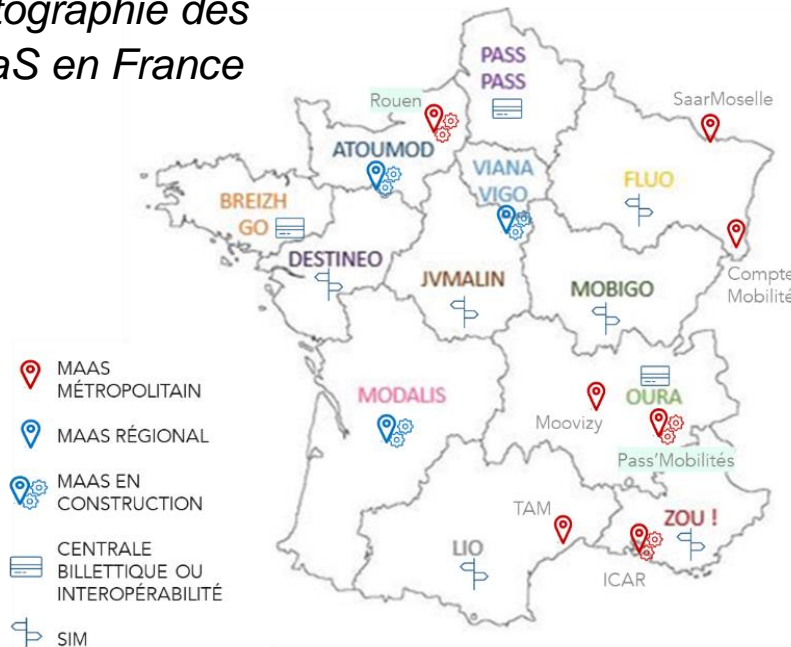
Jean-Baptiste RECEVEUR  
Chef de projet  
setec its

[jean-baptiste.receveur@setec.com](mailto:jean-baptiste.receveur@setec.com)



# I. Contexte du GT MaaS API Standard pour les Nouvelles Mobilités

## Cartographie des MaaS en France



### Points clés :

- Des projets MaaS qui se multiplient
- Des « petits » acteurs qui souhaitent s'intégrer
- Un fort besoin de rationalisation et de mutualisation des développements

## Historique du GT

GT Architecture fonctionnelle et interfaces (2019/2020)

Déc.2020 : Restitution et consolidation travaux interfaces

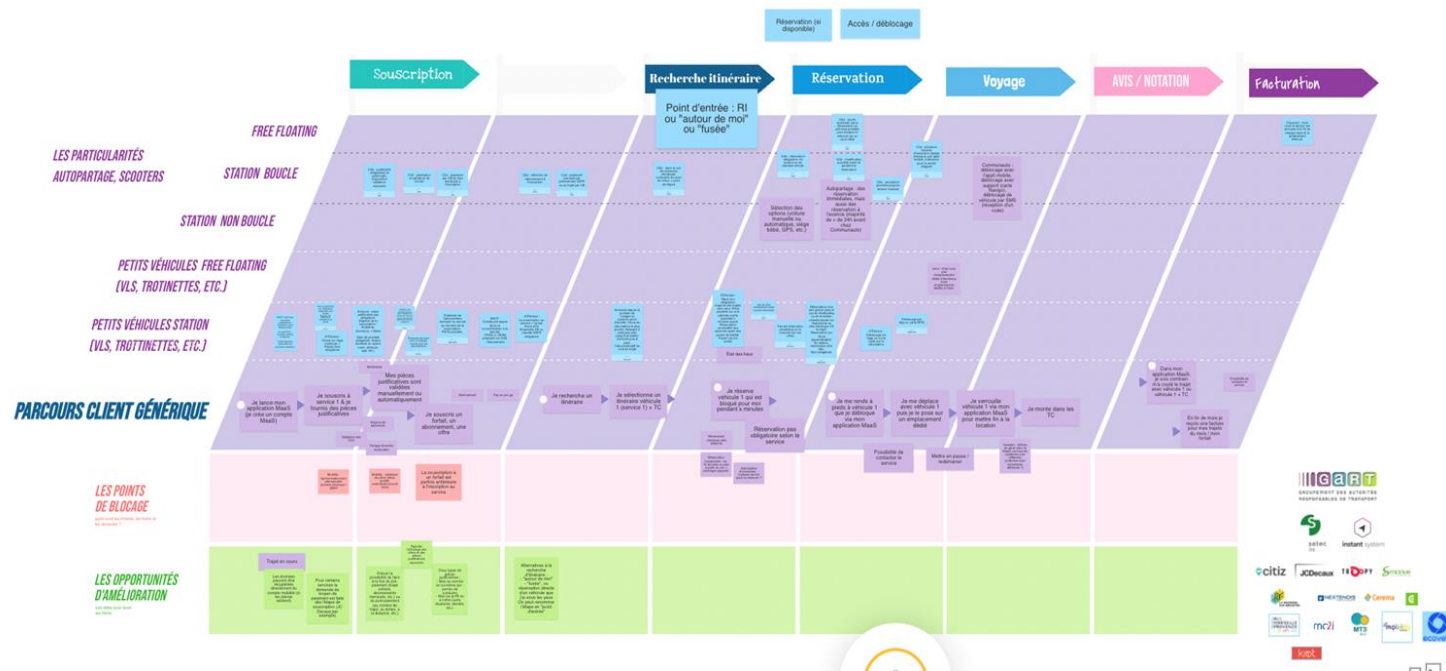
1<sup>er</sup> semestre 2021 : Ateliers par mode (covoiturage, recharge, TC, etc.)

Septembre 2021 : Lancement du GT API standard pour les « Nouvelles mobilités »

# II. Méthodologie et travaux réalisés


## Principaux travaux :

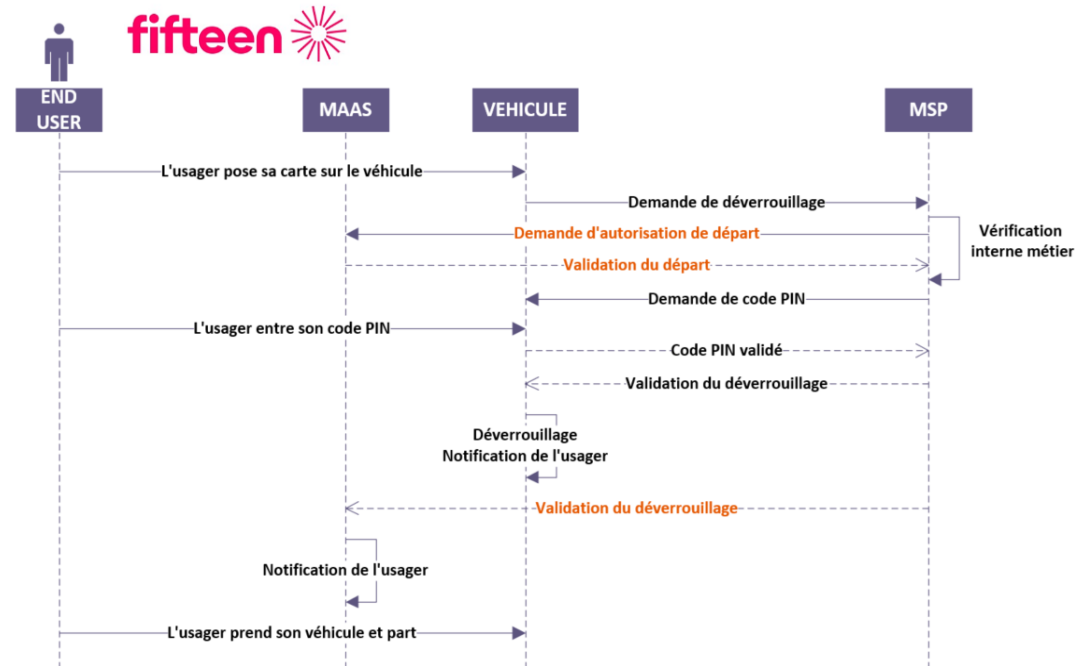
- Positionnement / travaux existants (GxFS, Transmodel, etc.)
- Détail de plusieurs parcours client (Communauto, Fifteen, Ecovelo, Troopy)
- API d'Instant System sur le projet ICAR
- Présentation des travaux du GT TOMP (voir partie III.)
- Réflexions autour d'un parcours clients typique :



## II. Méthodologie et travaux réalisés

Séparation en 3 sous-groupe de conception :

- le groupe **souscription / réservation**, piloté par Cédric Landais (Fifteen), stade avancé de conception de l'API (voir à droite)
- le groupe **SAV / facturation**, piloté par Mimount Ettali (JC Decaux), parcours de l'ensemble des fonctionnalités et première conception 
- le groupe **voyage**, piloté d'abord par Gilles Kister (Citiz) puis par Pierre Camilleri (FabMob), comparaison avec TOMP API



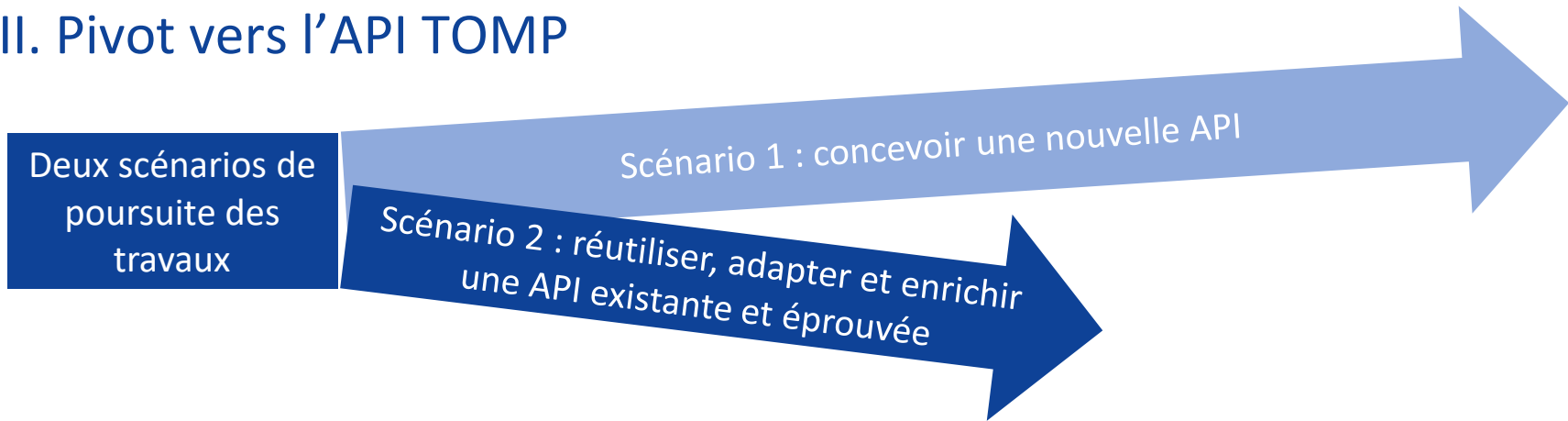
=> Get: info en entrée (appel MSP au Maas) /user\_account

- card\_number (numéro de la carte)
- serial\_number: target Vehicle Serial Number (numéro du véhicule)

=> Info en retour

- user\_id: user ID or pseudonymized ID (identifiant de l'utilisateur)
- authorisation\_access: 0/1 (validation de l'autorisation)
- PIN\_code: secret personal code (code de sécurité supplémentaire)

### III. Pivot vers l'API TOMP

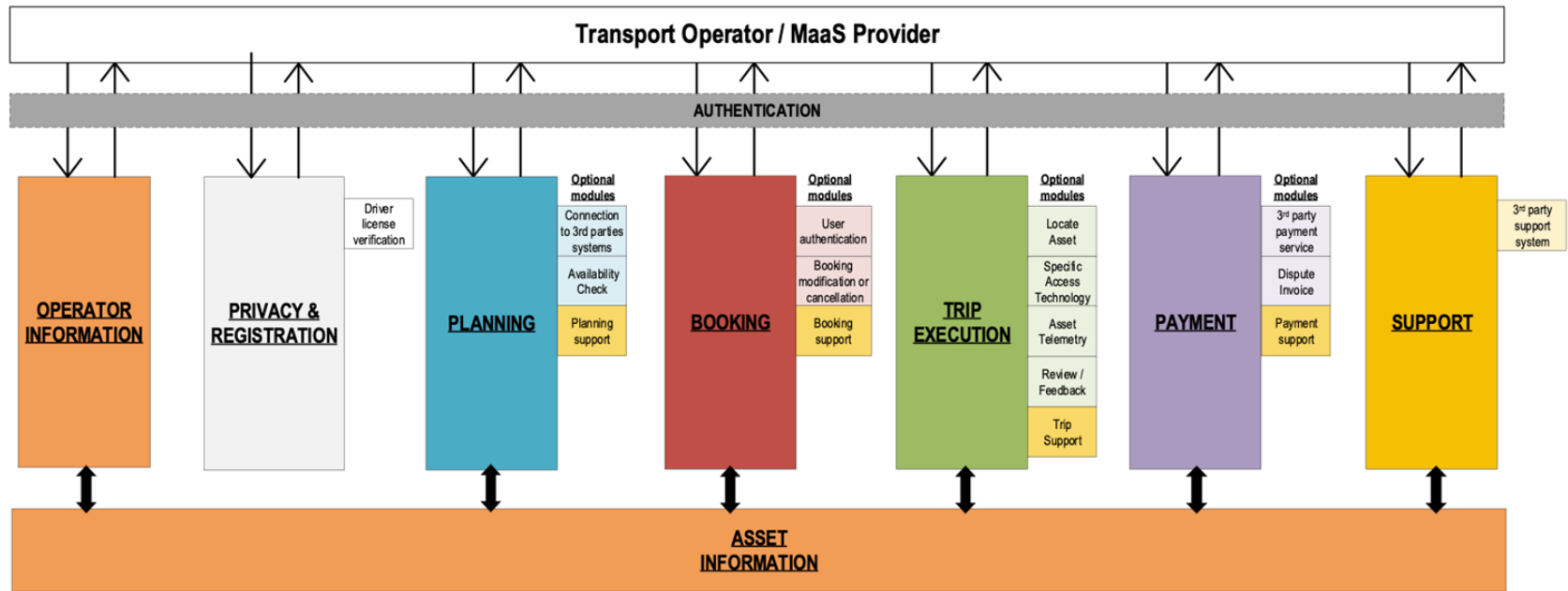


	Scénario 1		Scénario 2	
	Force	Faiblesse	Force	Faiblesse
Réponse aux parcours métier	Liberté fonctionnelle	Manque de recul	API fonctionnelle, avec REX	Partis pris et manques
Réponse aux besoins des acteurs	Sur-mesure pour les opérateurs français	Multiplication des standards	Standard déjà utilisé dans d'autres pays	Barrière linguistique et culturelle
Délais de disponibilité du standard		Long travail de développement et d'expérimentation	Peut être mis en œuvre immédiatement	
Enjeux européens et longévité	Gouvernance française	Tout reste à faire	Accélération de TOMP par le support français	Gouvernance partagée à créer, pas (encore) un standard

Scénario 2 retenu à l'unanimité (et un vote neutre)

# III. Pivot vers l'API TOMP

## Transport Operator to/from MaaS Provider API Functional Blocks



### Points clés :

- Un périmètre fonctionnel largement couvert, des améliorations à proposer
- 50 à 100 réutilisateurs potentiels en France
- Une gouvernance à rediscuter
- Des expérimentations à mener

## IV. Suite et mise en perspectives

### *Travaux à mener :*

- Une **gouvernance** à rediscuter
- Des **expérimentations à mener**, nous cherchons des terrains d'expérimentation :
  - MaaS ou plateforme de vente en ligne en préproduction ou production,
  - AOM désireuse d'intégrer un nouvel MSP,
  - Fournisseur de solution MaaS prêt à financer des développements d'interface,
  - MSP souhaitant s'intégrer dans un MaaS et présent.

### *Retour d'expérience :*

- Bel exemple de **coopération transverse** entre différents types d'acteurs
- Converger vers l'API TOMP a conduit à un **essoufflement naturel du GT**
- Des **instances « neutres »** doivent porter les travaux de ce type de GT
- Choix d'un **standard prometteur et consensuel**,
- **Nécessité d'aboutir à des expérimentations sur projet.**

Avis aux volontaires !



*Merci pour votre attention !*

**Jean-Baptiste RECEVEUR**

Chef de projet setec its

[jean-baptiste.receveur@setec.com](mailto:jean-baptiste.receveur@setec.com)

**Guillaume ROUX**

Head of Partnerships Instant System

[guillaume.roux@instant-system.com](mailto:guillaume.roux@instant-system.com)

**Ghislain DELABIE**

Fabrique des Mobilités

[ghislain@fabmob.io](mailto:ghislain@fabmob.io)

**Benoit CHAUVIN**

Responsable du pôle Technologie des transports et Accessibilité GART

Président CN03

Président GT ITS

[benoit.chauvin@gart.org](mailto:benoit.chauvin@gart.org)

# Qui sommes nous ? Le groupe setec

**UN GROUPE  
D'INGÉNIERIE PLURIDISCIPLINAIRE,**  
*qui conçoit et met en œuvre  
des projets de construction complexes et  
innovants, respectueux  
de l'environnement, partout  
dans le monde.*

*Un Groupe détenu à  
100% par ses Ingénieurs !*

*Setec its est la société du groupe dédiée  
à la mobilité.*



1957  
DATE DE  
CRÉATION



330 M€  
CA EN 2019



3 000  
COLLABORATEUR  
S DANS LE MONDE



+ de 9  
PRIX INTERNATIONAUX  
ET RÉCOMPENSES



25%  
D'ACTIVITÉ À  
L'INTERNATIONAL