

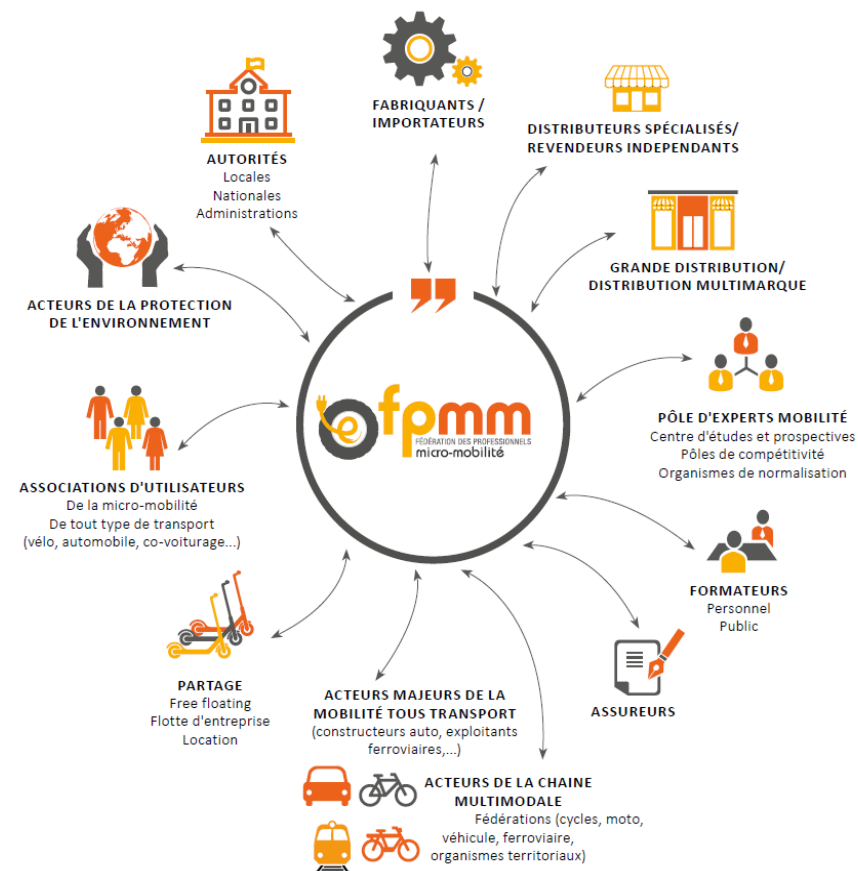
LES MICRO-MOBILITÉS DANS LE CONTEXTE FRANÇAIS



DÉFENDRE LES INTÉRÊTS DU SECTEUR

Créée en 2017, la Fédération PP2M est aujourd'hui un porte-parole reconnu de la micro-mobilité en France.

Ses interventions auprès des pouvoirs publics et des médias pour défendre les solutions de micro-mobilité, lui permettent de compter aujourd'hui parmi ses adhérents et partenaires, des acteurs représentatifs de l'écosystème dans son ensemble.



01

UNE NÉCESSITÉ D'ACCOMPAGNER

Des enjeux divers et variés

Marché en pleine expansion

- Besoin des acteurs de se focaliser sur le coeur de métier.
- Secteur dominé par l'innovation
- Besoin de réactivité pour prendre en compte les évolutions normatives et réglementaires.

Réglementation en évolution

- Besoin de représentation officielle avec un message unifié.
- Besoin d'anticiper, de participer et d'influer.

Forte sensibilité de l'image produit

- Besoin de rassurer les clients, les autorités et les consommateurs en général.
- Travail de pédagogie auprès du public, des usagers, des autorités.

Besoin de la filière de se professionnaliser

- Réunir les acteurs pour travailler des projets d'intérêt communs.
- Solliciter le collectif sur des sujets qui permettront de développer des nouveaux marchés.

908 000

Trottinettes électriques vendues en 2021, soit 42% de croissance en 1 an et +900% en 5 an

2,5

Millions d'utilisateurs estimés



DS

JA

DS
W

DS

FF

DS

GH

01

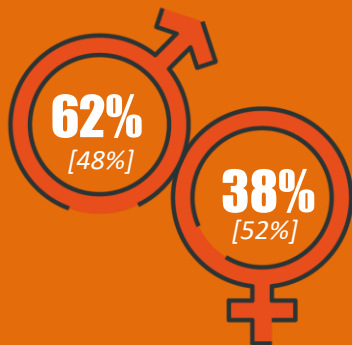
Les utilisateurs de micro-mobilité

Mieux les connaître pour saisir le besoin

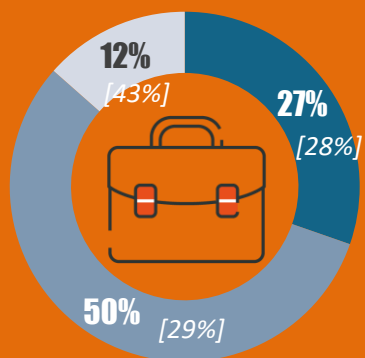
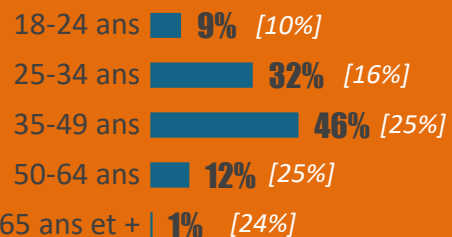


LE PROFIL DES UTILISATEURS DE TROTTINETTES ET GYROROUES

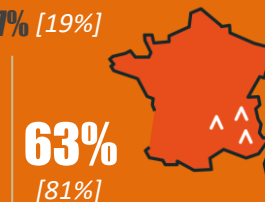
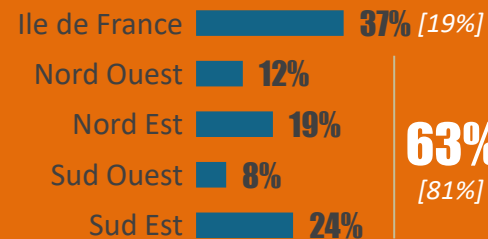
453 utilisateurs



Age moyen : **37,8 ans** [49,1]



- CSP+
- CSP-
- Inactifs



L'Observatoire Mobiprox montre que jusqu'à 71 % des usages utilisent leurs EDPM pour se rendre sur le lieu de travail, 77 % d'entre eux utilisent au moins deux autres moyens de transport dans le mois concerné.

La démotorisation des utilisateurs est très forte : sur leurs trajets, en % kilométrique, 41% étaient réservés à l'automobilité, 18% du trajet fait en transport public longue distance (train, RER).

Les micro-mobilités : du besoin à la solution

- 61% des usagers privilégient les EDPMs pour des raisons de gain de temps (contre 25 % pour des raisons écologiques).
 - décongestion des transports en commun,
 - lutte contre les retards dus au Trafic,
 - prendre en compte les contraintes horaires en zones peu desservies.
- **56 % des usagers à substituer une partie de leur trajet en transports en commun par des EDPM** (pour 49 % en substitution aux véhicules motorisés).
- **19 % ont renoncé à l'achat d'une voiture** particulière parmi ceux qui emportent leur EDPM dans les transports en commun, contre 13 % en moyenne.

Confort, praticité et zone « vide »

Pour les collectivités locales : enjeux économiques

- bus supplémentaires dans des zones peu denses (ex: ZAC, etc.)
- favoriser des solutions individuelles pour le dernier kilomètre.

Chez les utilisateurs pendulaires,

- moins de 15 % ont troqué leurs trajets en vélo mécanique contre un EDPM (pour 1 % concernant le VAE).
- EDPM vs Vélo: vol sur l'espace public, e manque de parking sécurisé, faible capacité multimodale, l'encombrement relatif, hygiènes corporelles, limites physiques

Chiffres clés

908 000

trottinettes
vendues en 2021

CA 454

millions d'euros

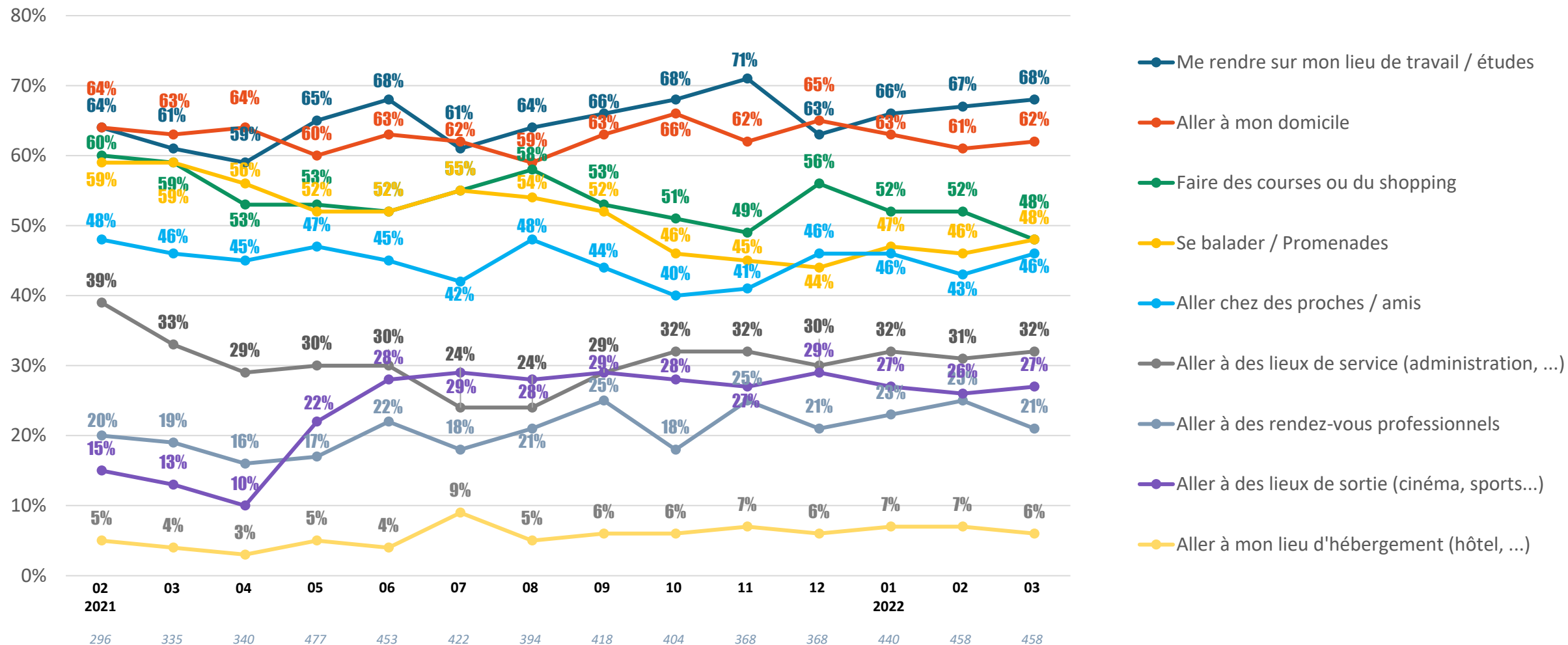
SITUATIONS & CONTEXTES D'USAGE



Le baromètre

q7. Veuillez citer toutes les situations d'usage / contextes pour lesquelles vous avez utilisé votre trottinette / gyroroue ce mois-ci

Base : Ensemble des panélistes / Plusieurs réponses possibles



USAGES MULTIMODAUX

q29a. Vous arrive-t-il parfois d'emporter votre trottinette (ou mono-roue) au sein d'un autre moyen de transports ?

Base : Ensemble des panélistes (453)

Non
33%



Détenteurs d'un engin > 1000 W
: 42%



Emportent leur trottinette
au sein d'un autre moyen de
transports

67%

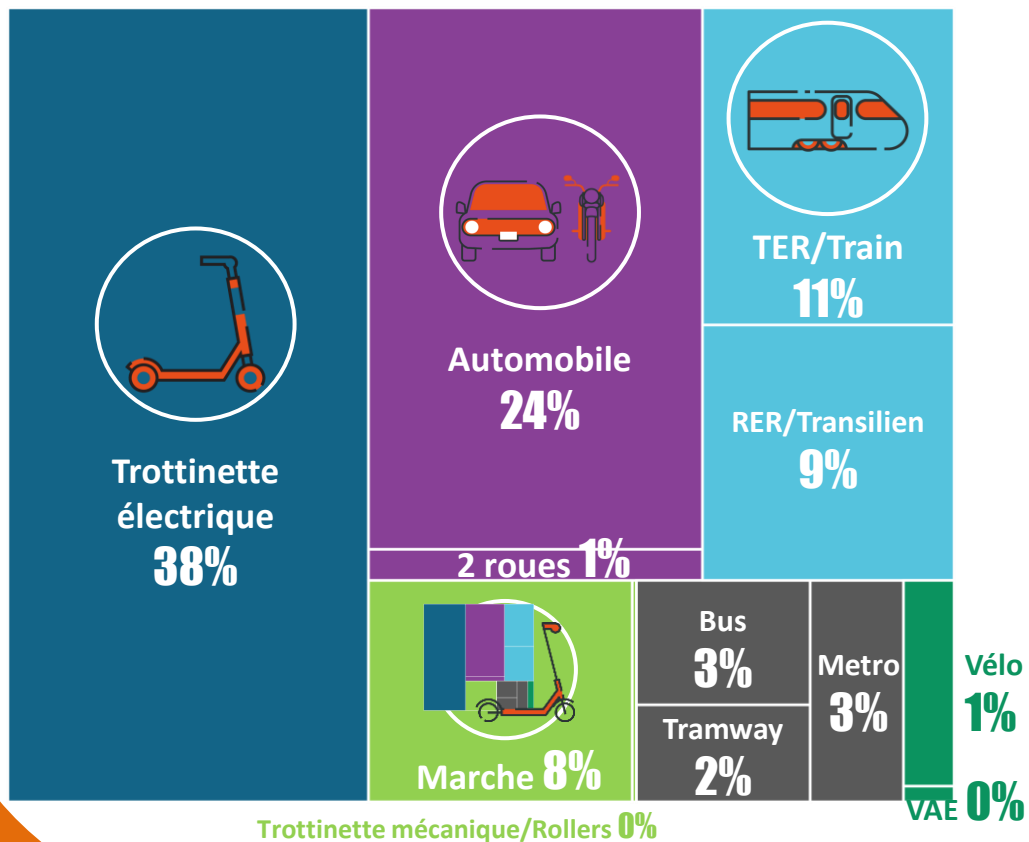


USAGE DE L'EDPM DANS LES DÉPLACEMENTS DU QUOTIDIEN

Q15. Déplacements du quotidien sur une journée. Pouvez-vous indiquer dans le tableau ci-dessous. Les distances, en km, que vous parcourez habituellement pour chaque mode de transport que vous utilisez lors de ces déplacements du quotidien sur une journée.

Utilisateurs EDPM au quotidien

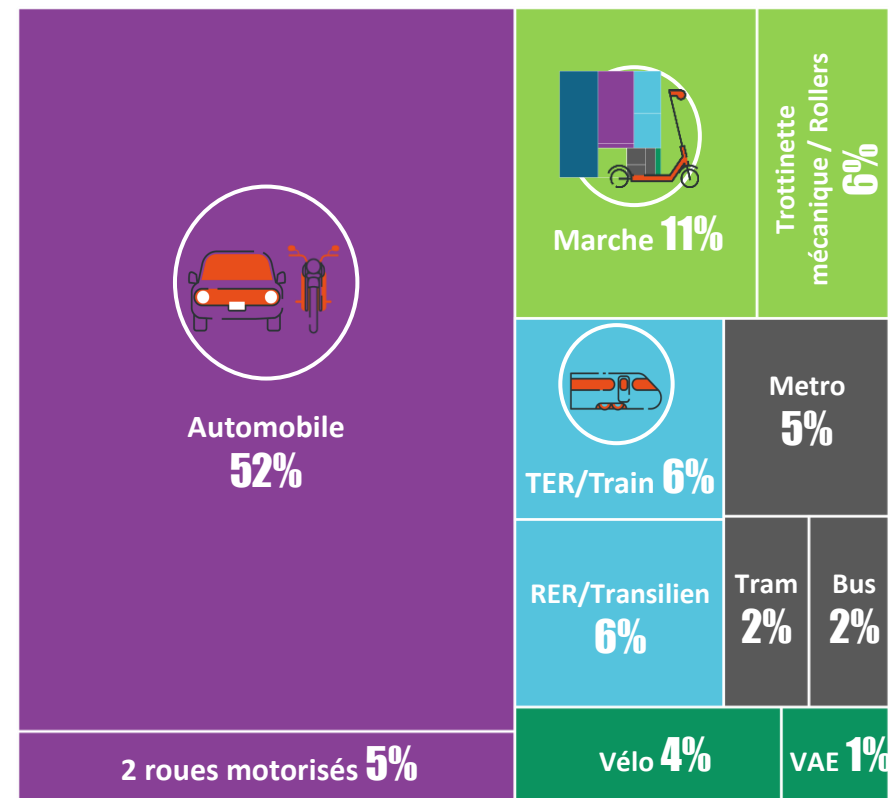
353 personnes



Répartition de l'ensemble des distances parcourues

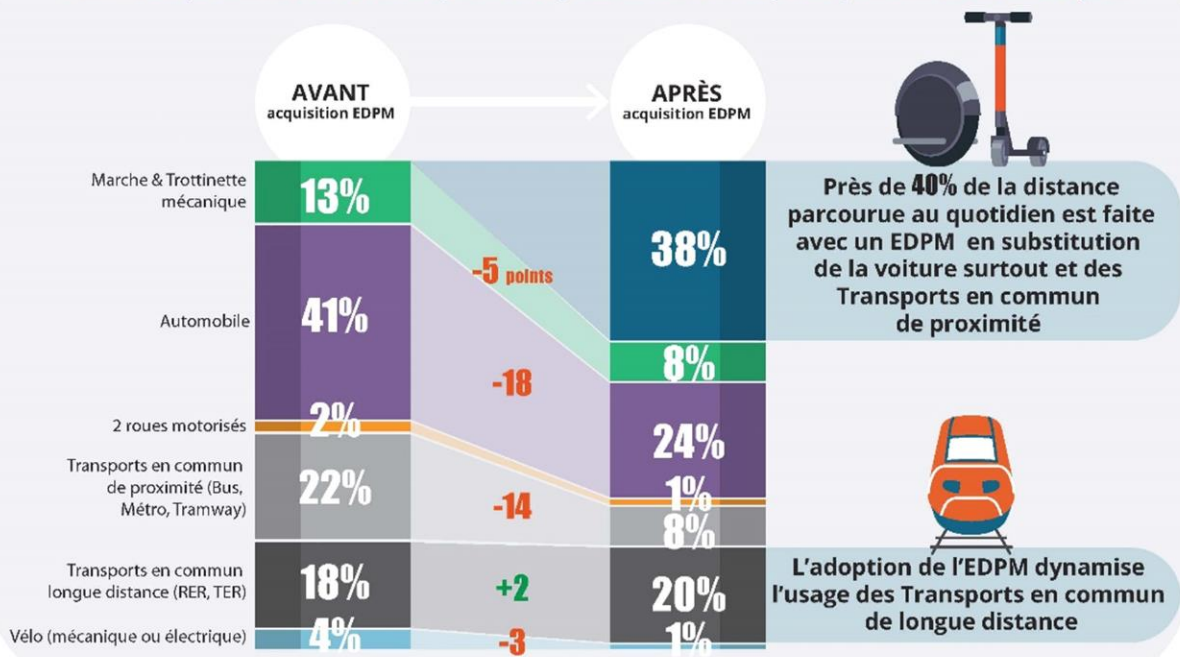
Non utilisateurs EDPM

142 personnes

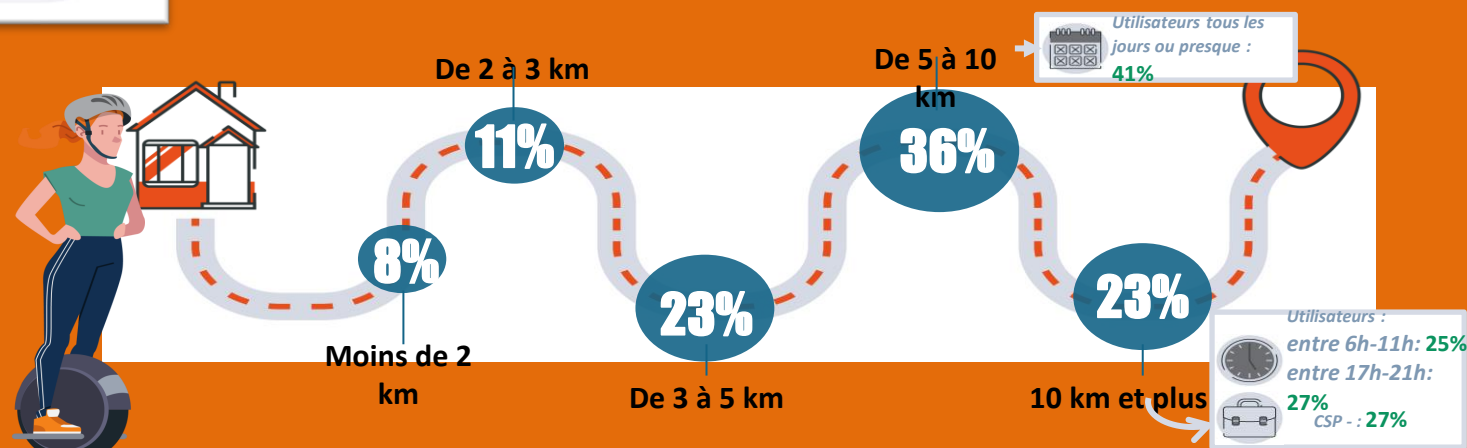


UNE MULTIMODALITE TRÈS SIGNIFICATIVE CHEZ LES UTILISATEURS

Parmi ceux qui utilisent un EDPM au quotidien ET faisaient le même trajet du quotidien avant son adoption



Des modes de transport multiple et des distance d'usage « hors marche » très majoritaire



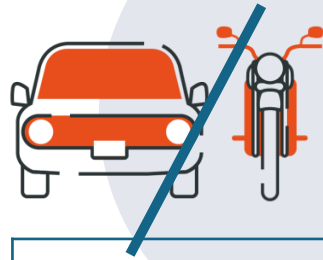
L'ACQUISITION D'UN EDPM (TROTTELETTE ÉLECTRIQUE / GYROROUÉ) A ENTRAÎNÉ DES CHANGEMENTS DANS LES PRATIQUES DE MOBILITÉ POUR LA MOITIÉ DES UTILISATEURS

q15. Diriez-vous que l'acquisition de votre trottinette électrique / gyroroué, vous a amené à :

Base : Ensemble des panélistes / Plusieurs réponses possibles

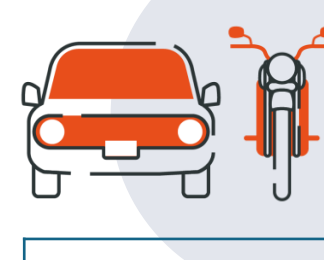


Renoncer à votre abonnement de transport en commun
29%



Renoncer à l'achat d'un véhicule motorisé
21%

Renoncer à l'achat d'une voiture	13%
Renoncer à l'achat d'un 2 roues motorisés (moto ou scooter)	10%



Se séparer d'un véhicule motorisé
10%

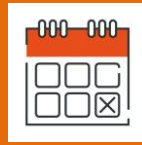
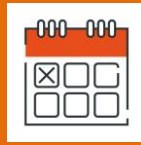
Vous séparer d'une voiture	8%
Vous séparer d'un 2 roues motorisés (moto ou scooter)	3%

Retarder le passage du permis de conduire
4%

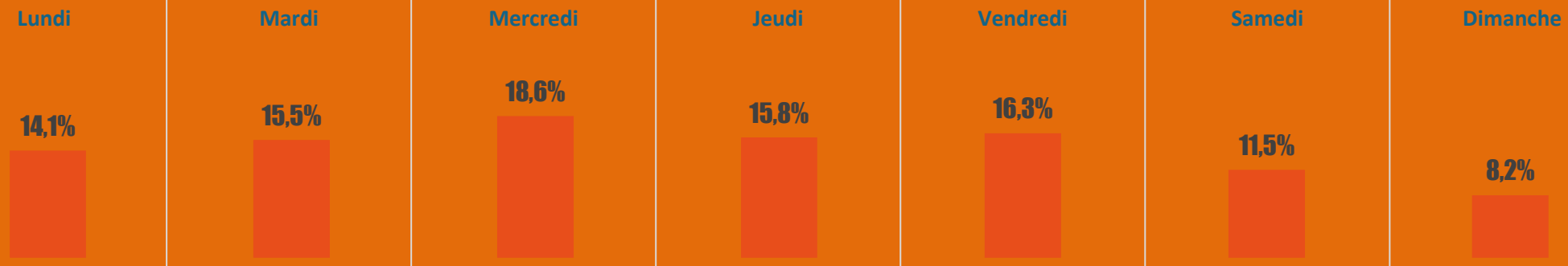
Revendre un vélo à assistance électrique
2%

Aucun de ces changements
48%

VENTILATION SELON LE JOUR DE LA SEMAINE



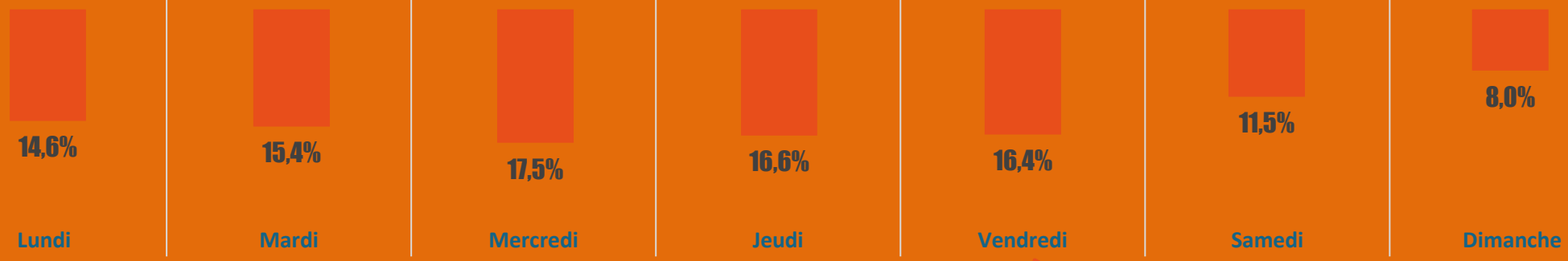

Part des distances parcourues



% Ont roulé ce jour-là au moins une fois sur la période



Part du temps passé



16% du temps passé en conduite a lieu le vendredi

3 grands types d'impact sur la mobilité du quotidien après l'adoption d'un EDPM

Une adoption qui conduit à une démotorisation

« J'ai arrêté de prendre ma voiture pour les petits trajets car :

- mon temps de trajet est plus long (voie cyclable 60%)
- le coût de l'essence
- difficulté à trouver une place de parking »

Steeve,
Champagne-au-Mont-d'Or (69)



« Je trouve que c'est mieux pour moi et pour la planète, cela ne sert à rien de prendre sa voiture pour aller chercher une baguette ou se promener ou aller au travail... »

Erhan,
Ris-Orangis (91)

Une substitution à d'autres mobilités

« Je préfère prendre ma trottinette électrique, c'est plus rapide, je suis indépendante et je me sens plus en sécurité que dans les transports. Je me soucie moins de l'horaire pour rentrer chez moi. »

Carole,
Paris 19^{ème} (75)



« Lorsque l'on cumule les temps à pied jusqu'à la station et les temps de transport, le trajet jusqu'à mon bureau en métro ou bus va de 50mn à 1h sans compter les aléas de trafic. La trottinette permet d'avoir un temps de trajet plus court et maîtrisé (entre 35 et 40mn pour environ 10km). »

Jérôme,
Montrouge (92)

Une Intermodalité renforcée par l'adoption de l'EDPM

« L'achat de ma trottinette a été fait pour ne plus utiliser la voiture pour me rendre à Lyon (52 km énormément de bouchon). J'utilise donc depuis cet achat le TER pour me rendre de mon domicile jusqu'à Lyon puis la trottinette de la gare à mon lieu de travail. »

Clémence,
Saint-Jean-d'Ardières (69)

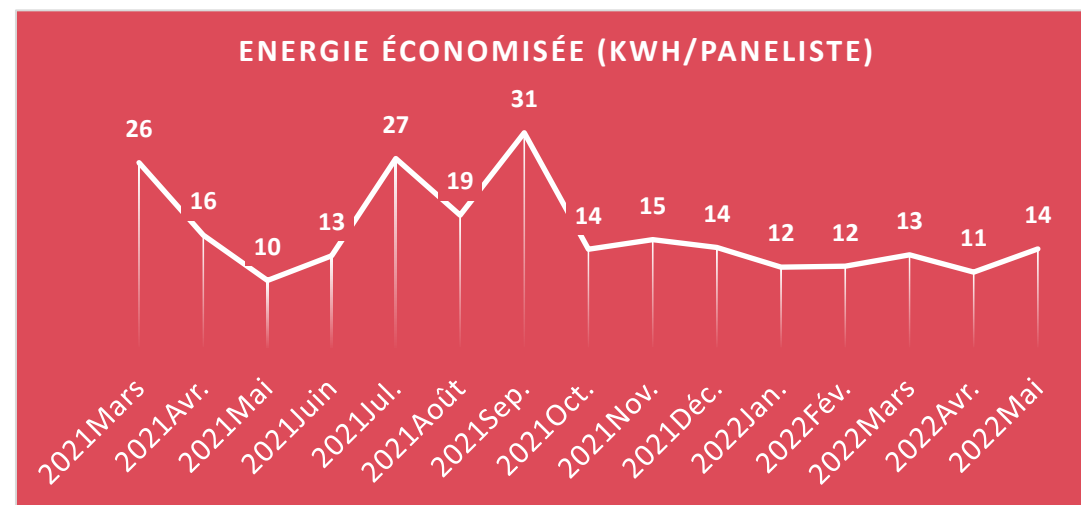
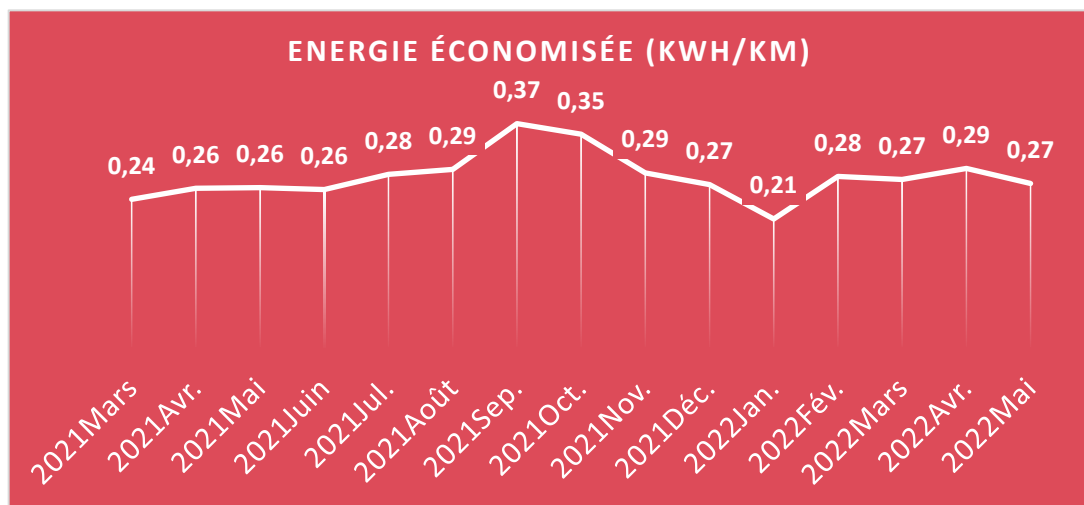
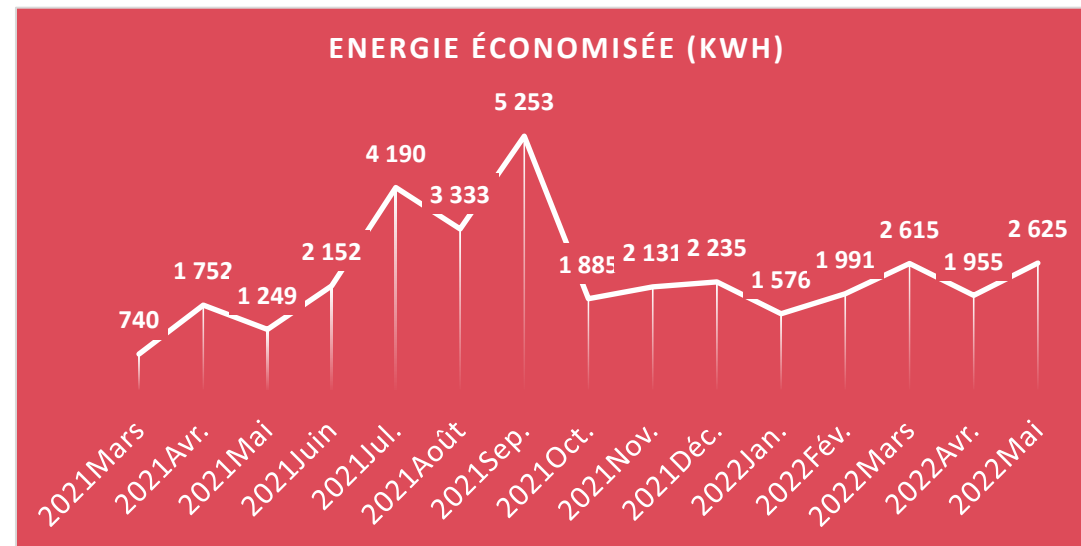
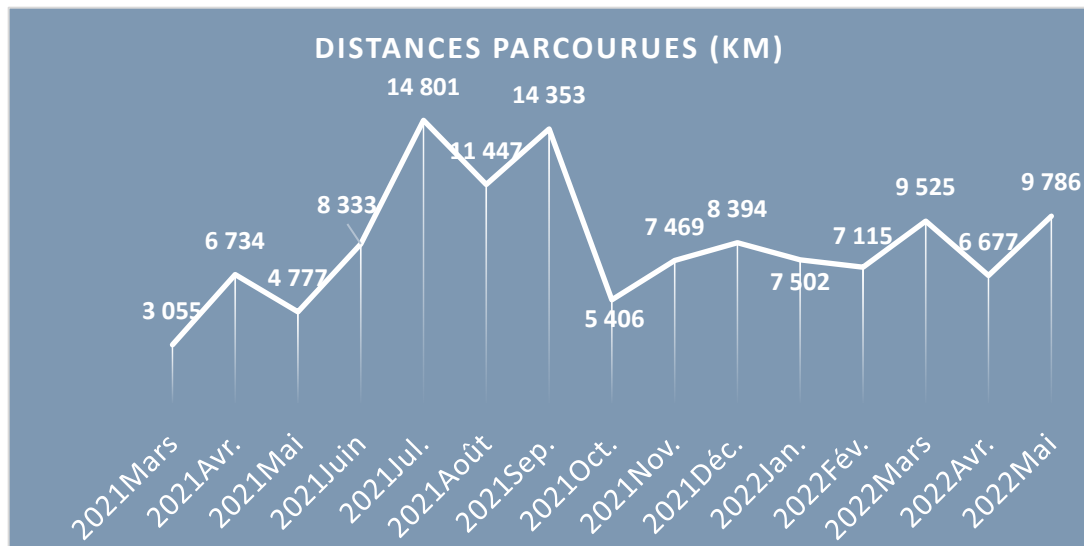


« Le fait que j'utilise le train (de banlieue) depuis que je possède une trottinette électrique, vient du fait que j'ai déménagé et ai changé de lieu de travail au même moment. La meilleure solution de transport qui s'est alors offerte à moi a été la combinaison trottinette + train de banlieue. J'utilise ma trottinette pour me rendre jusqu'à la gare de départ, puis pour rejoindre mon lieu de travail depuis ma gare d'arrivée (et inversement bien sûr). »

Laurent,
Chesnay (78)

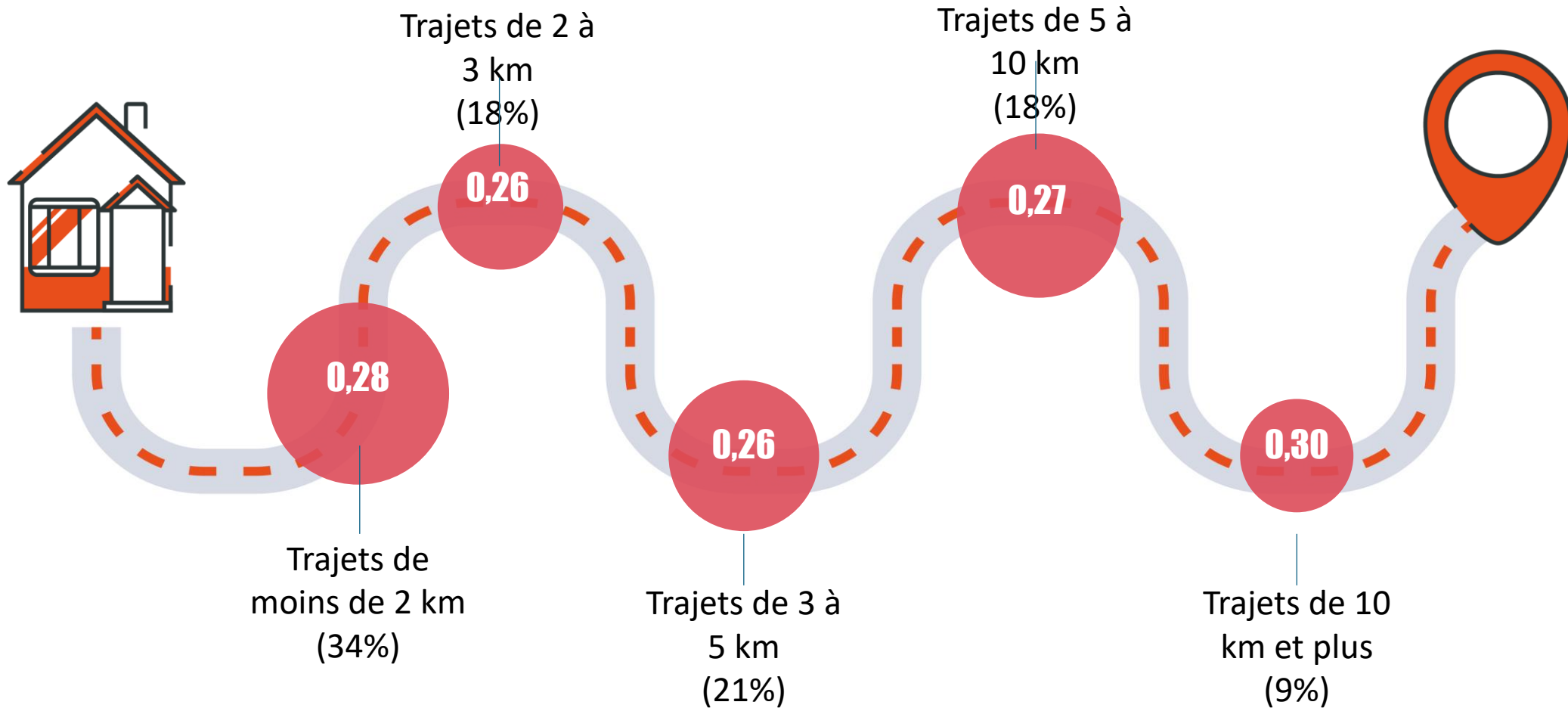
IMPACT EN TERMES DE CONSOMMATION ÉNERGÉTIQUE

Analyse sur un total de **125 373** km parcourus



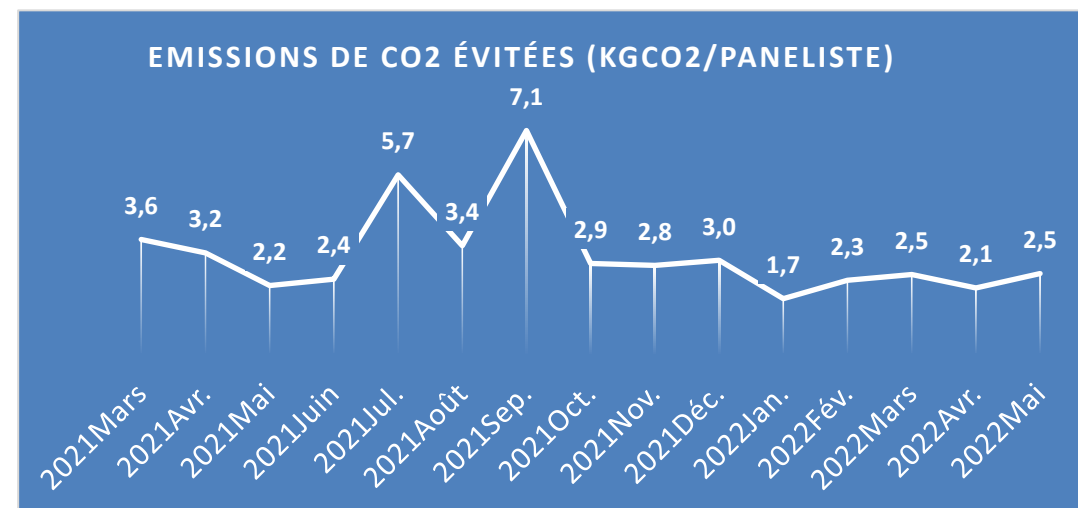
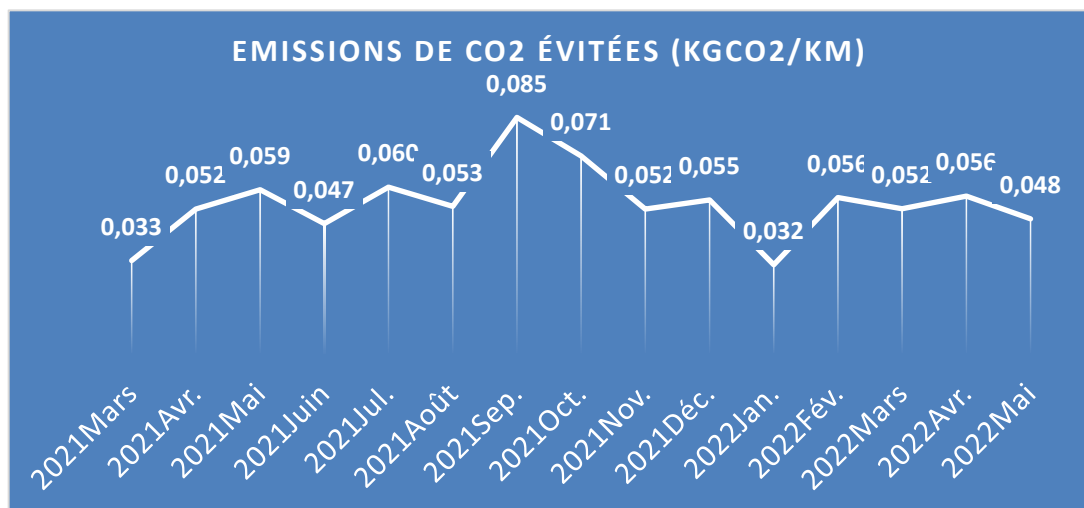
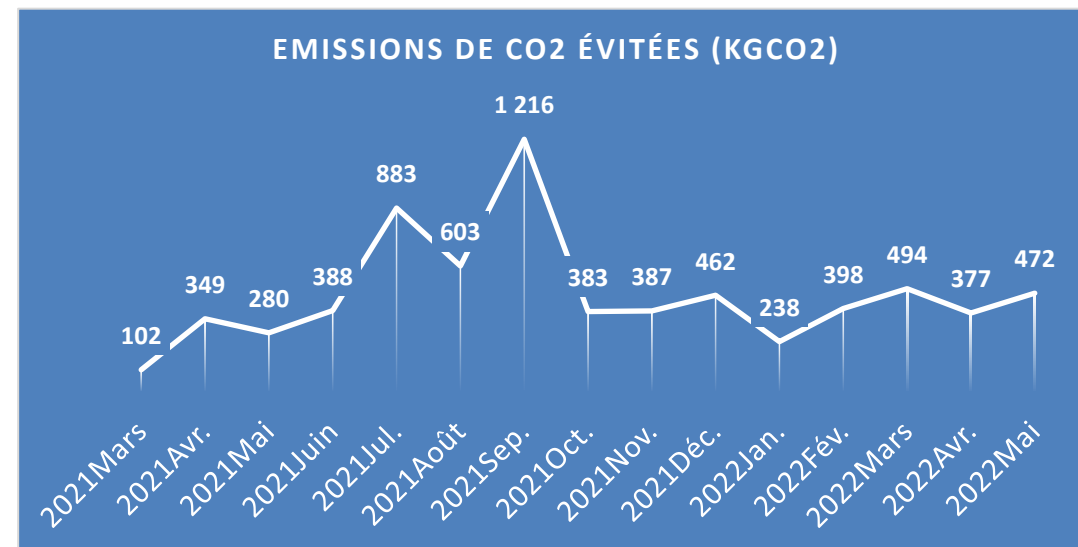
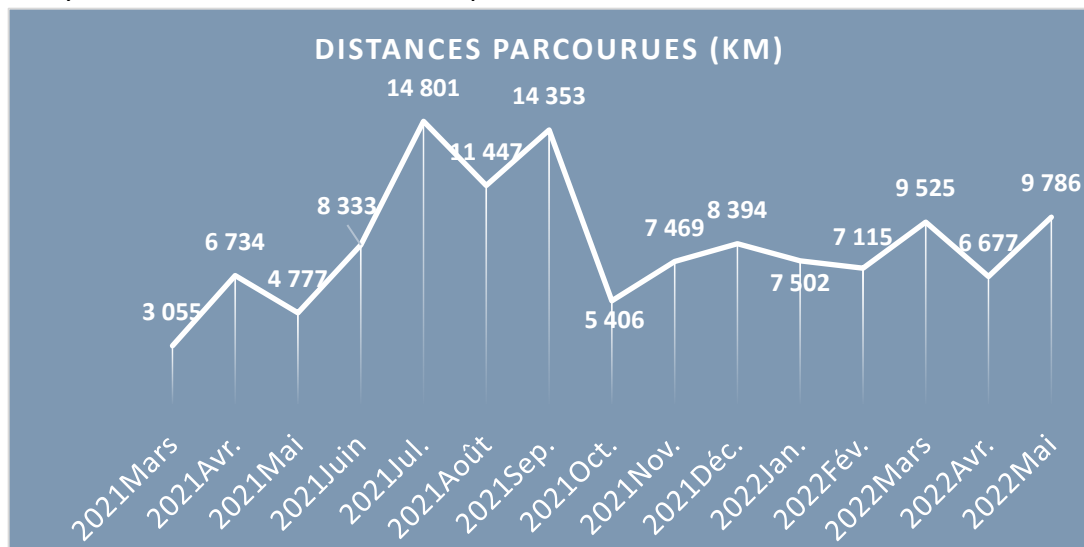
ECONOMIES KILOMÉTRIQUES (KWH/KM) EN FONCTION DES DISTANCES PARCOURUES

Identification de rapports entre les distances parcourues et les reports modaux effectués



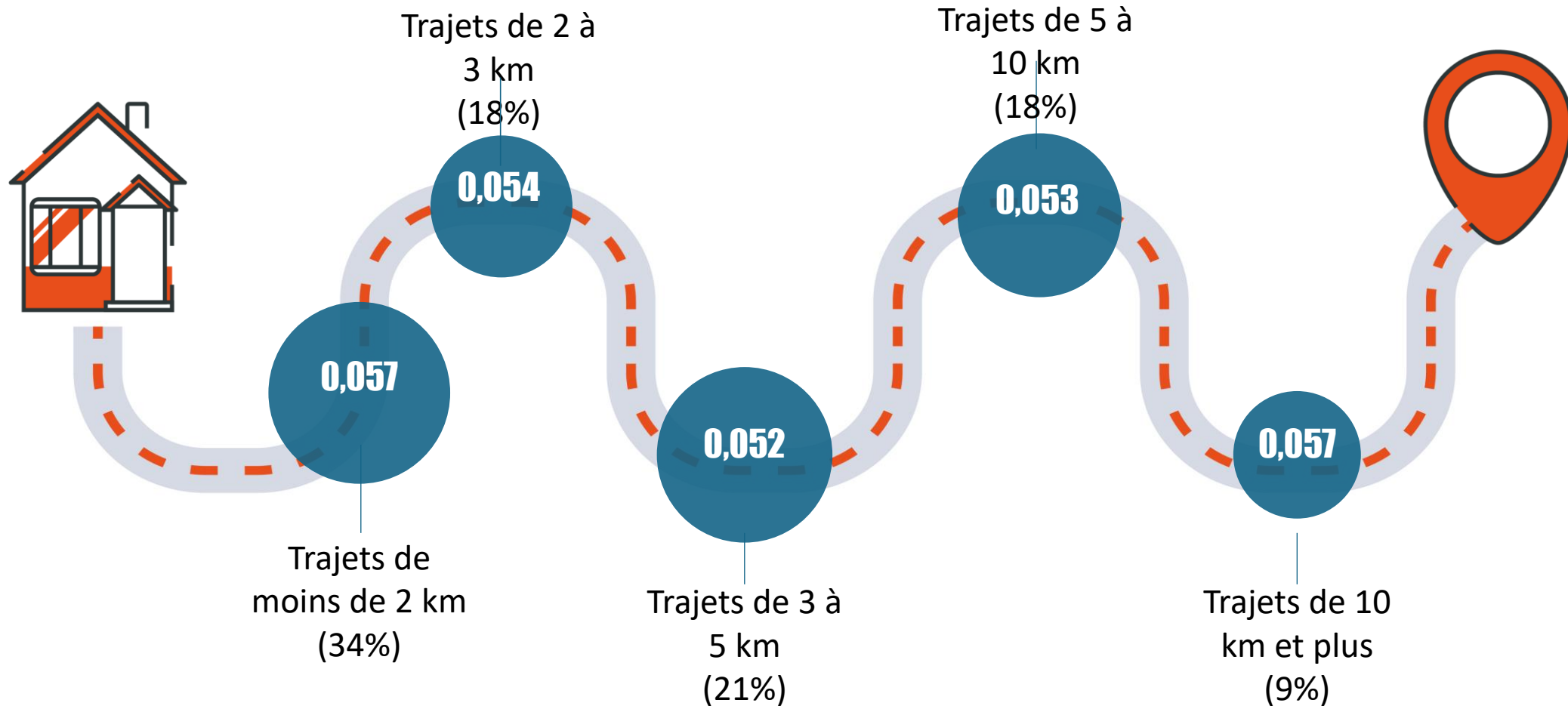
IMPACT CARBONE

Analyse sur un total de **125 373** km parcourus



EMISSIONS KILOMÉTRIQUES (KGCO2/KM) EN FONCTION DES DISTANCES PARCOURUES

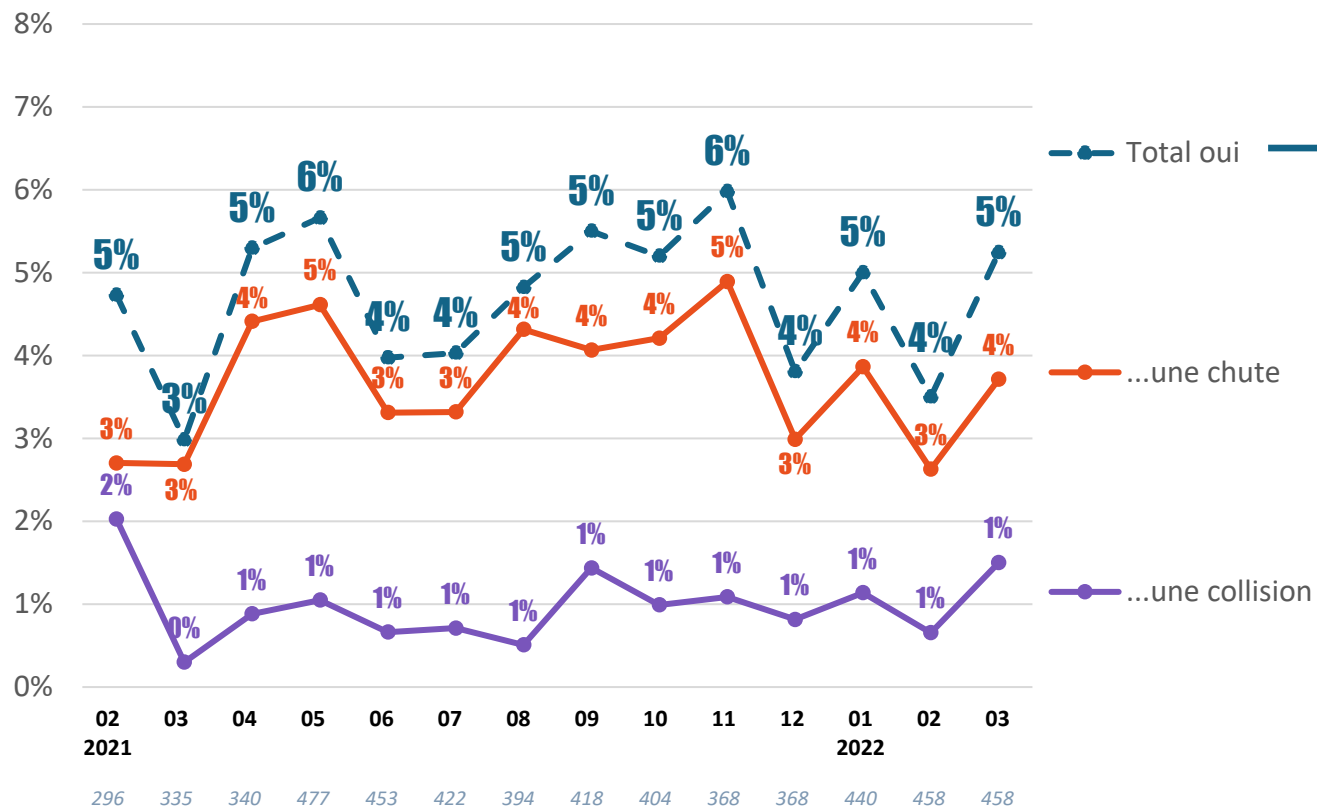
Identification de rapports entre les distances parcourues et les reports modaux effectués



CHUTE OU ACCIDENT

q10. Ce mois-ci, avez-vous été victime d'un accident / chute avec votre trottinette / gyroroue?

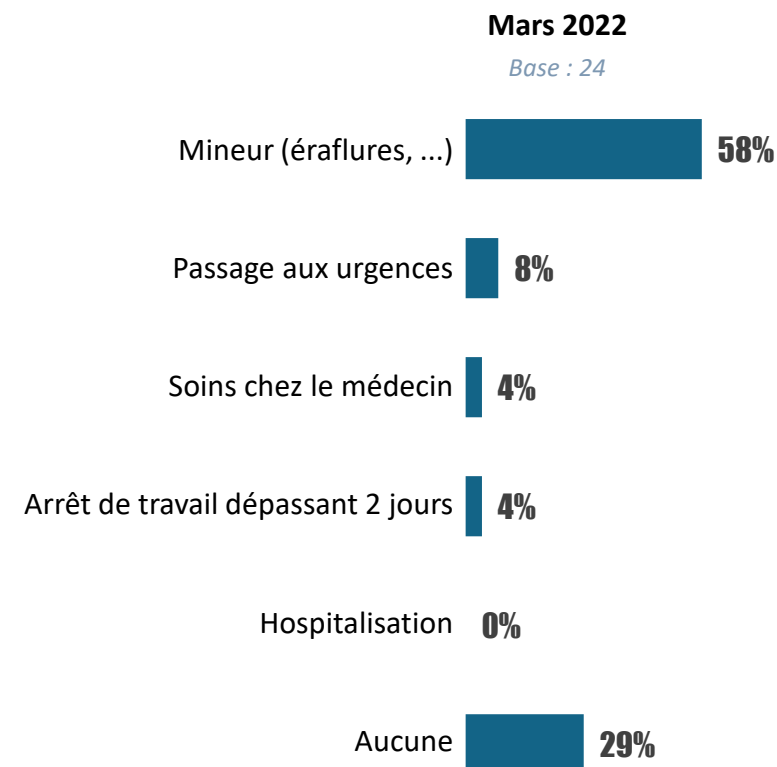
Base : Ensemble des panélistes



q10b. Veuillez préciser la gravité de la chute

Base : Ont chuté au cours du mois / Plusieurs réponses possibles

*Base très faible, résultat à interpréter avec précaution



MERCI DE NOUS AVOIR SUIVI !

Des Question?

Contact FPMM :
Anissa.arab@fpmm.fr
Tel: +33 (0) 7 71 13 42 61

