

Projet soutenu par

**OBJECTIF**

Porter à la connaissance les réglementations pour optimiser les flux de livraisons de marchandises

**PRINCIPES**

Concevoir, développer et exploiter une plateforme numérique centralisant les arrêts de circulation et de stationnement au niveau de la région Île-de-France.



Base de données des Arrêts de Circulation (et de stationnement) en ÎLE-DE-FRANCE



Soutenu par

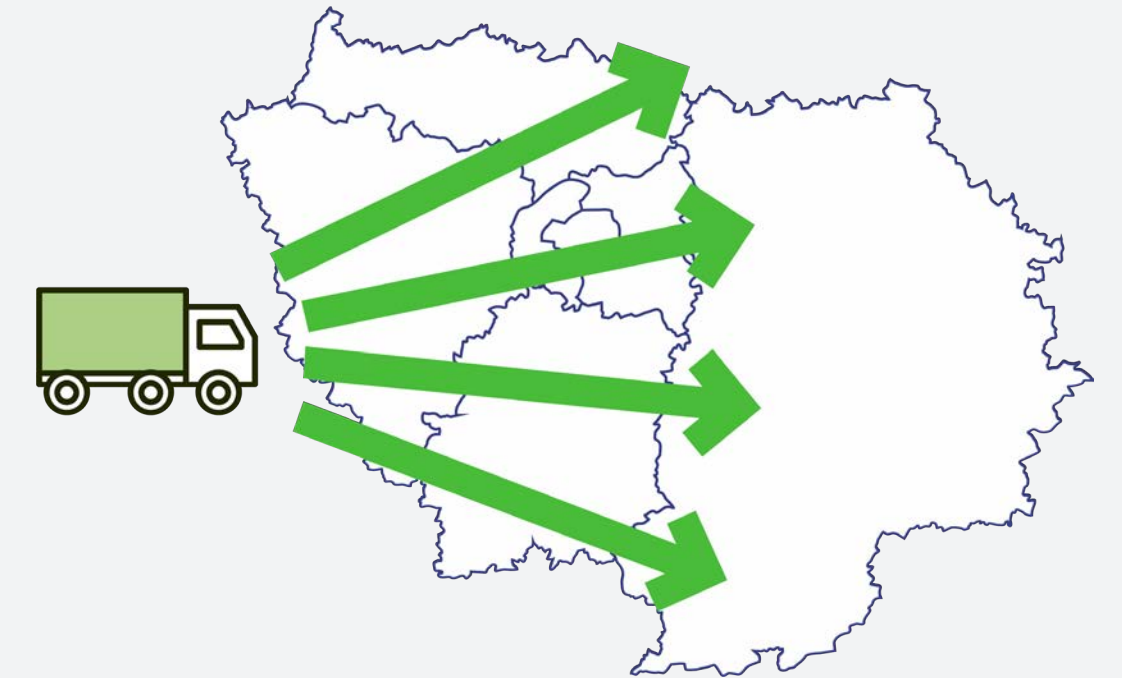
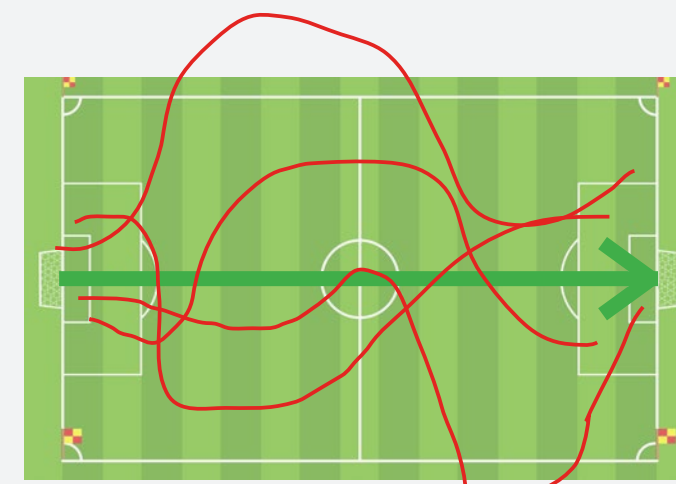


**FAIRE UN MATCH DE FOOT SANS CONNAÎTRE LES RÈGLES ?**

1. C'est risquer de se prendre des **pénalités**
2. C'est faire des **détours**, en ne sachant pas par où passer pour parvenir à son but
3. C'est **perdre du temps et de l'énergie** inutilement



**POUR LES FLUX DE MARCHANDISES EN VILLE, C'EST LA MÊME CHOSE !**



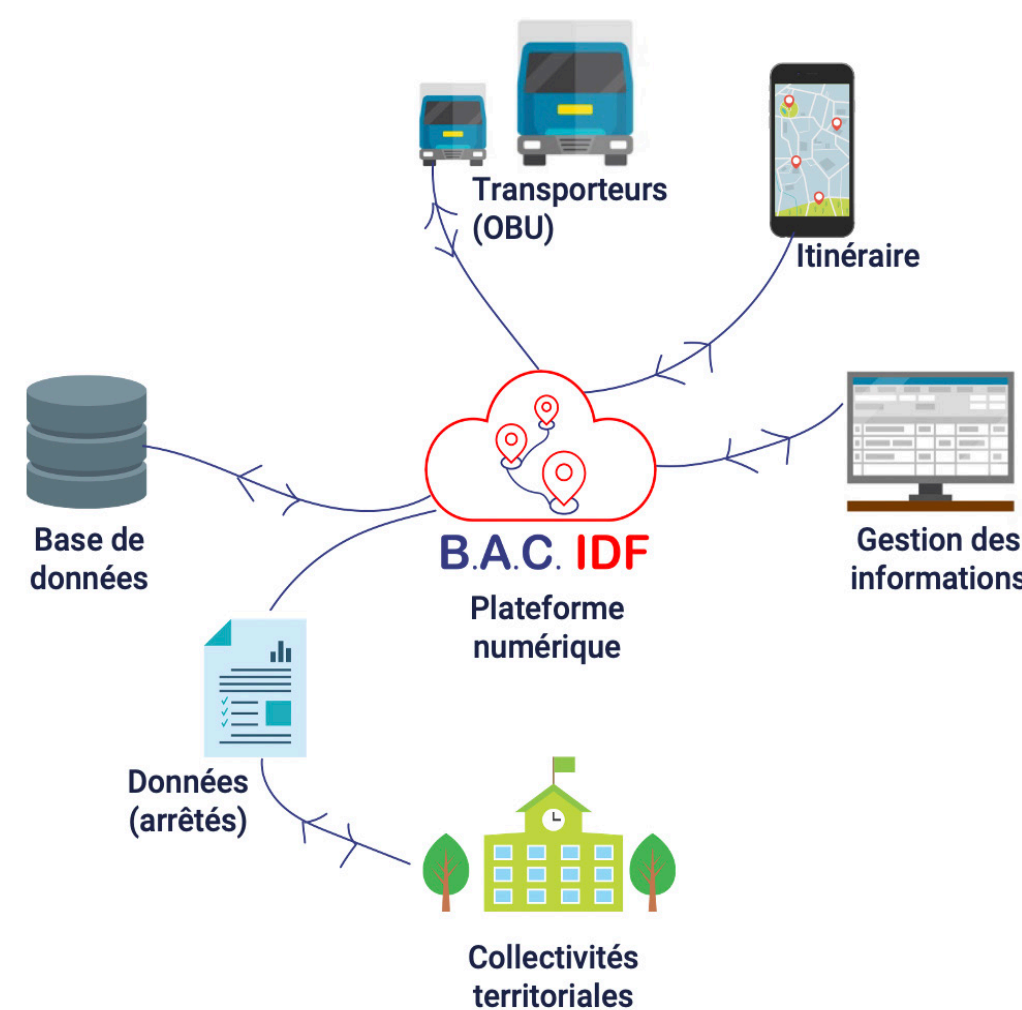
Pour une ligne verte de la logistique urbaine

**FONCTIONNEMENT**

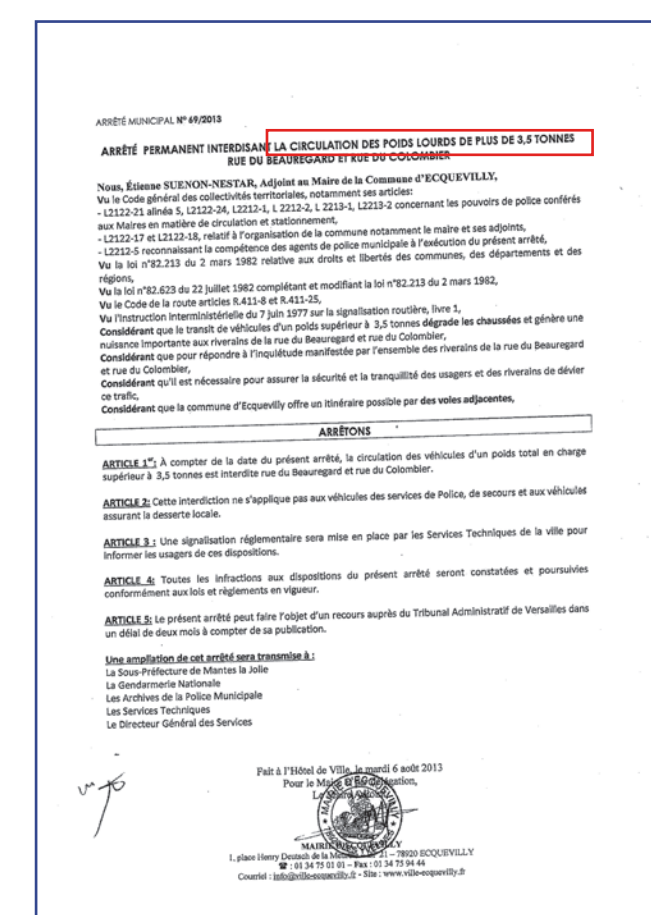
- 1 Les collectivités territoriales fournissent les données (les arrêts) via la plateforme numérique pour constituer la base de données
- 2 La plateforme numérique simplifie l'acquisition des ces informations et leur gestion
- 3 Les utilisateurs (transporteurs, collectivités, ...) accèdent à la base des arrêts – ces consultations permettent de mieux connaître les flux et leur nature – ce qui ouvre la voie à des optimisations



**VENEZ DÉPOSER VOS ARRÊTÉS SUR NOTRE PLATEFORME POUR CONTRIBUER À AMÉLIORER LES LIVRAISONS DANS VOTRE COMMUNE** [WWW.BAC-IDF.FR](http://WWW.BAC-IDF.FR)

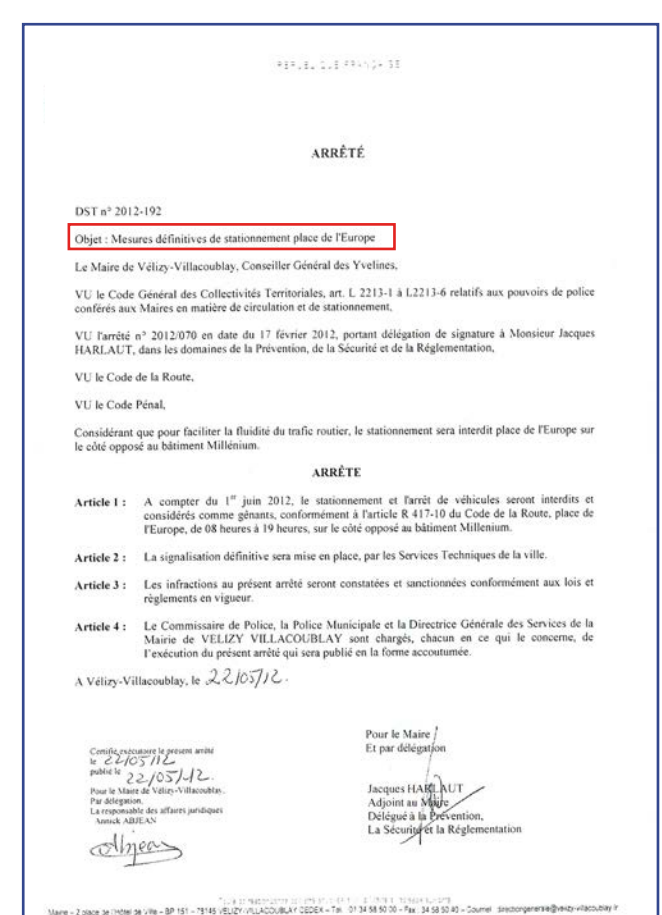


**ARRÊTÉ DE CIRCULATION**



Heures définies pour les opérations de livraison, limitation de gabarit / motorisation...

**ARRÊTÉ DE STATIONNEMENT**



Aires de livraison

**INTÉRÊT DU PROJET POUR LES COMMUNES**

**2 CONNAISSANCE**

- Inventaires des Réglementations
- Bilan des dysfonctionnements

Ex : Permet de confronter la réglementation aux usages. Permet de faire évoluer sa réglementation

**4 ANTICIPATION DE LA RÉGLEMENTATION**

Permet d'optimiser l'usage de la voirie

Ex : La bonne connaissance de la réglementation permet une meilleure gestion en amont des livraisons, elle permet de désaturer les espaces

**6 OPTIMISATION & SIMPLIFICATION**

Optimisation et simplification des règles de circulation :  
- Au sein d'une commune  
- À terme sur l'agglomération

**1 SENSIBILISATION**

Support de concertation

Ex : Permet de relancer l'intérêt des Mairies autour de la logistique urbaine Et d'aider à la concertation

**3 RÉDUCTION DES ÉMISSIONS DE POLLUANTS LOCAUX**

Réduction indirecte des GES, réduction des flux

Ex : Gains des km parcourus par une meilleure lisibilité de la commune

**5 PARTAGE**

- Des bonnes pratiques sur le territoire
- Des arrêts auprès des acteurs économiques
- Des systèmes de guidage auprès des professionnels

Ex : Le partage de la donnée avec les logiciels de tournées des professionnels est un gage de performance

