



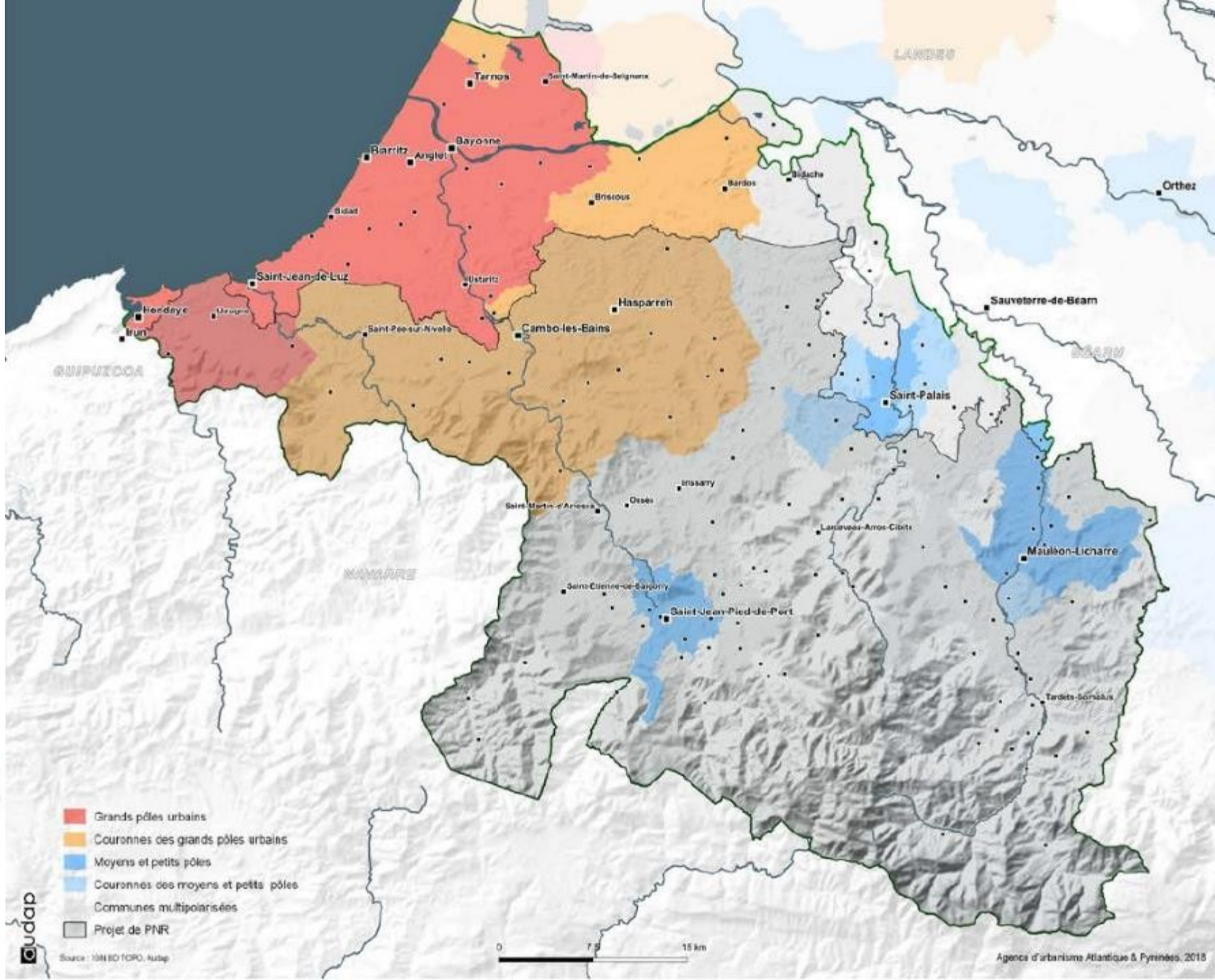
Quelle solidarité entre territoires peu denses et urbains ?

Offres de mobilité dans le Pays-Basque



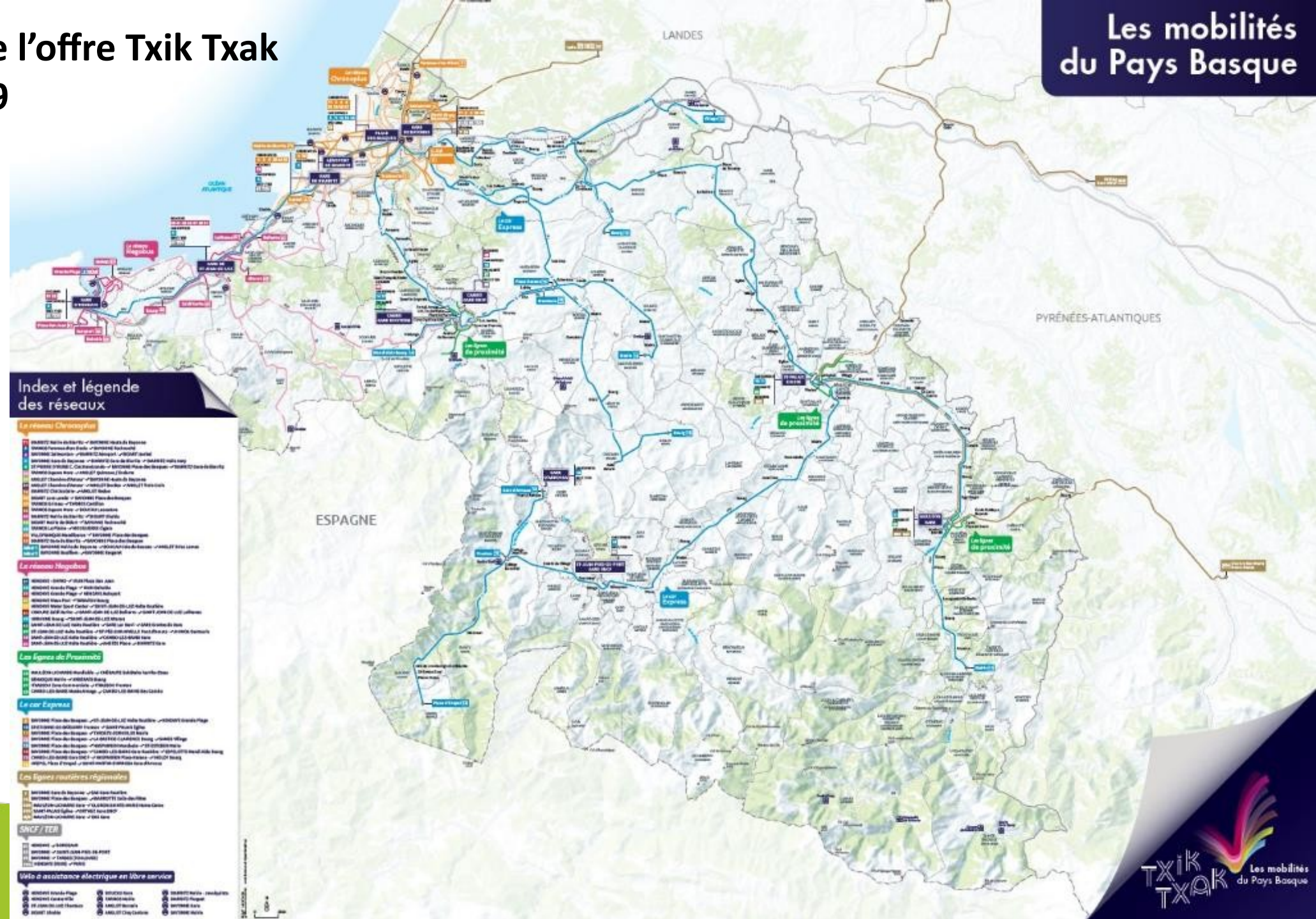
Contexte

- Création de la CAPB en janvier 2017, avec un regroupement de 10 intercommunalités ;
- SMPBA : 158 communes + 1
- Un territoire très vaste et contrasté
- Une offre de mobilité développée essentiellement sur le littoral



Mise en place de l'offre Txik Txak depuis l'été 2019

- Un réseau de lignes interurbaines
- Des lignes de proximité dans les pôles de l'intérieur
- Des services vélos sur l'intégralité du territoire
- Une étoile ferroviaire valorisée
- Une valorisation de l'intermodalité et un travail en cours sur l'interopérabilité et la gamme tarifaire
- Des services de mobilité innovants à inventer, notamment en milieu rural



1. Le soutien des initiatives existantes : 2 exemples en milieu rural

Roulez en Amikuze : service de TAD

- Service créé en 2000, porté par une association
- Soutien de la Communauté de Communes
- Réservé aux personnes âgées.

2018 :

- Convention avec le Syndicat des Mobilités Pays Basque Adour
- Nouveau véhicule, Simplification de la réservation
- Ouvert à tous



The poster features a colorful illustration of a rural landscape with rolling green hills, a red-roofed house, a blue car, and a sun in the sky. A blue banner with white text reads 'Roulez en Amikuze' and a red banner below it shows the phone number '05 59 65 28 60'. Below the illustration, the text reads 'Votre service de transport à la demande en Amikuze' and 'Ibil zaitez Amikuzen Eskera bidezko Garraioaz'. A list of three steps is provided: 1. Téléphonez (Telefona ezazu) with the phone number, 2. Réservez (Erreserba ezazu) with a speech bubble saying 'Agur...', and 3. Bougez (Mugi zaitez) with an icon of a car and a house. Pricing information is listed on the left: '2€ le voyage ou 10€ le carnet de 10 voyages' and '2€ bidaia bakarra 10€, 10 bidaiaoko txartel multzoa'. The bottom of the poster includes the date 'A partir du 3 septembre 2018' and '2018ko irailaren 03tik goiti', along with logos for 'Communauté d'Agglomération PAYS BASQUE EUSKAL ERRESERBA ELKARGOA' and 'SYNDICAT DES MOBILITÉS PAYS BASQUE - ADOUR'. A small 'B14' logo is in the bottom right corner.

Roulez en Amikuze
05 59 65 28 60

Votre service de transport à la demande en Amikuze
Ibil zaitez Amikuzen Eskera bidezko Garraioaz

2€ le voyage
ou 10€ le carnet
de 10 voyages

2€ bidaia bakarra
10€, 10 bidaiaoko
txartel multzoa

- 1 Téléphonez
Telefona ezazu 05 59 65 28 60
- 2 Réservez
Erreserba ezazu Agur ...
- 3 Bougez
Mugi zaitez

A partir du 3 septembre 2018
2018ko irailaren 03tik goiti

Communauté d'Agglomération
PAYS BASQUE
EUSKAL ERRESERBA
ELKARGOA

SYNDICAT
DES
MOBILITÉS
PAYS BASQUE - ADOUR

B¹⁴

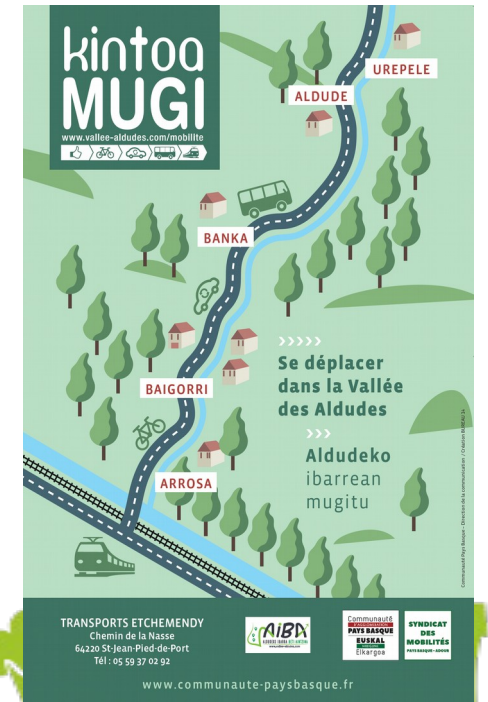
1. Le soutien des initiatives existantes : 2 exemples en milieu rural

Projet Kintoa Mugi

A l'initiative de l'association AIBA en partenariat avec le CGET

- Animation (plan de mobilité inter-entreprises, information, formation, développement du covoiturage, tests vélos)
- Développement du covoiturage
- Création d'une navette régulière et ouverte à tous

Depuis août 2017 reprise par le SMPBA et intégrée à l'offre de transport interurbaine



2. L'optimisation des lignes interurbaines

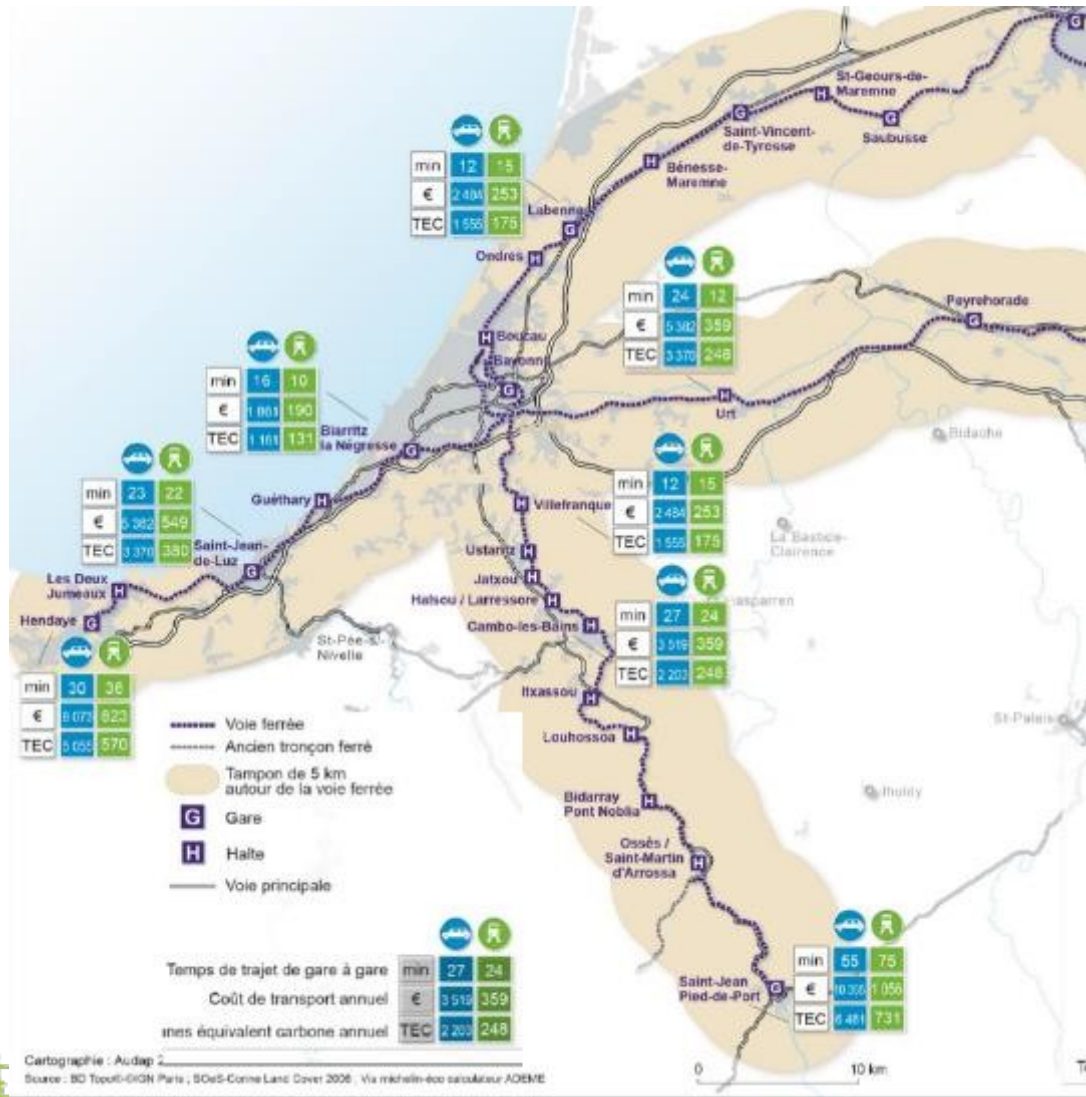


- Augmentation des fréquences sur certaines lignes
- Desserte de nouvelles communes périurbaines et rurales
- Adaptation des horaires pour valoriser le domicile-travail et les correspondances avec le réseau urbain

- 1 ligne Littorale = 30' / 60'
- 4 lignes vers BAB = 30' à 60'
- 3 lignes intérieures = 3 à 5 A/R



3. La valorisation de l'étoile ferroviaire : exemple de la ligne Bayonne – Cambo les Bains



- Augmentation des fréquences à partir du 16/12/2019 : passage de 4 AR à 8 AR
- Adaptation des horaires pour valoriser le domicile – travail et le domicile – établissement scolaires
- Aménagement de pôles de proximité au niveau des haltes et gares TER pour valoriser l'intermodalité
- Tarification combinée TER / réseau urbain Chronoplus + Reconnaissance des abonnements scolaires dans les trains (ASR)
- Convention de financement SMPBA / Région (50%/50%)

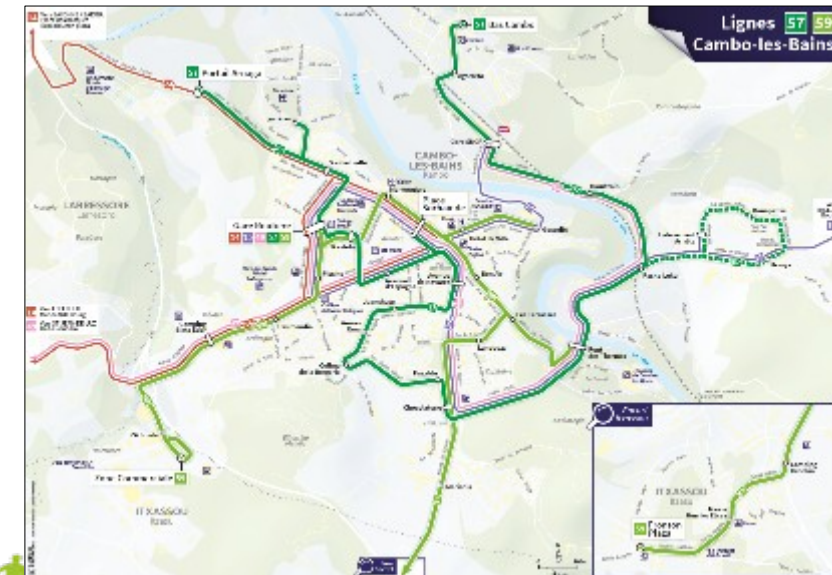
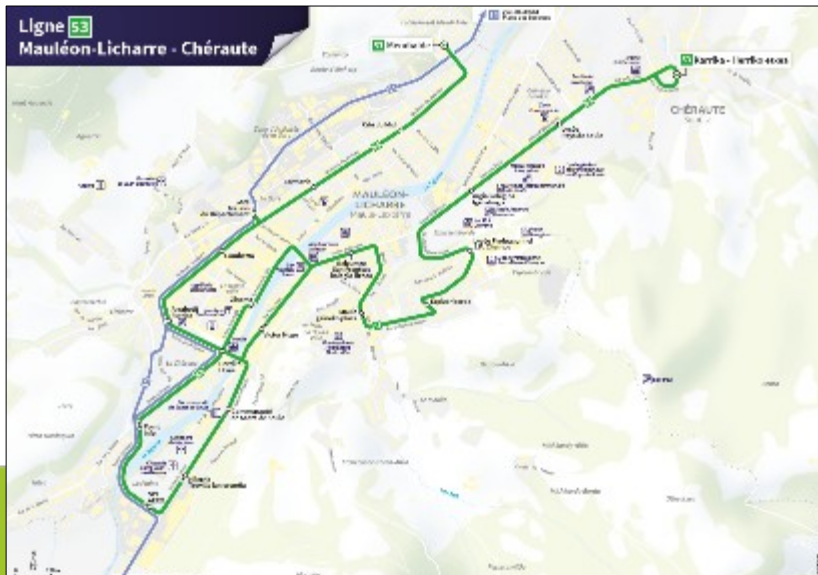


4. Une démarche partenariale avec les communes et les acteurs économiques : 2 exemples

Les lignes de proximité

Dans les polarités de l'intérieur, davantage tourné sur lui même, développer des offres, pour permettre la mobilité de tous. Sont desservis par les proxi'bus:

- des quartiers résidentiels
- des générateurs de mobilités (commerces, entreprises, établissements scolaires)
- les arrêts des lignes interurbaines.



4. Une démarche partenariale avec les communes et les acteurs économiques : 2 exemples

Les plans de mobilités : exemple de Boncolac

Premier PDM en milieu rural, porté conjointement par l'entreprise et le SMPBA

- Un plan d'action engageant les deux parties
- Un essaimage auprès des autres entreprises du territoire

Axe 1 : Optimiser l'usage de la voiture

Action 1 : Organiser le covoiturage au sein de l'entreprise

Action 2 : Proposer une garantie de retour en cas d'imprévu

Action 3 : Organiser des formations à l'éco-conduite

Axe 5 : Permettre une meilleure flexibilité du travail

Action 12 : Expérimenter le télétravail

Action 13 : S'accorder sur les pratiques d'organisation

Axe 2 : Développer l'usage des transports en commun

Action 4 : Augmenter la prise en charge de l'abonnement de transports à hauteur de 70%

Action 5 : Travailler avec le SMPBA pour modifier le tracé de la ligne 813

Action 6 : Communiquer sur la nouvelle ligne qui desservira Boncolac

Action 7 : Organiser un lieu de rencontre sur Hasparren

Axe 6 : Limiter les déplacements professionnels

Action 14 : Communiquer sur les outils disponibles sur les postes informatiques

Action 15 : Équiper une seconde salle d'un outil de visioconférence

Axe 7 : Diminuer les déplacements du midi

Action 16 : Continuer à améliorer l'offre en restauration

Axe 3 : Inciter à l'utilisation du vélo

Action 8 : Communiquer autour de la thématique du vélo

Action 9 : Mettre en place l'indemnité kilométrique vélo

Axe 8 : Mieux agencer les offres de stationnement sur le site

Action 17 : Améliorer la qualité du parking de l'entreprise

Action 18 : Redéfinir la capacité de stationnement

Action 19 : Améliorer le stationnement des deux-roues

Axe 9 : Développer le Plan de Mobilité à l'échelle du territoire

Action 20 : Mutualiser certaines actions avec d'autres entreprises du territoire

Axe 10 : Faire vivre le Plan de Mobilité

Action 21 : Organiser la mise en œuvre, l'animation et le suivi du PDM

Axe 4 : Améliorer la circulation piétonne

Action 10 : Travailler avec la commune de Bonloc pour améliorer le cheminement piéton

Action 11 : Aménager une entrée pour les piétons sur le site



5. Projets 2020 pour améliorer la mobilité en milieu rural et valoriser le lien urbain - rural

- Application de covoiturage dynamique
- Tarification
- Interopérabilité
- Etude services de mobilité à la demande



Temps d'échange

